

GIS - HEALTH



ระบบสารสนเทศภูมิศาสตร์ทรัพยากรสุขภาพบนอินเทอร์เน็ต

หลักการ เหตุผล ความจำเป็น

ระบบสารสนเทศภูมิศาสตร์ทรัพยากรสุขภาพบนอินเทอร์เน็ต (GIS Health) เป็นข้อมูลทรัพยากรสุขภาพตามจริงของแต่ละสถานพยาบาลนั้นๆ โดยให้แต่ละจังหวัด/หน่วยงานบันทึกข้อมูลผ่านเว็บไซต์ เพื่อสะท้อนการกระจายของสถานบริการและทรัพยากรสุขภาพร่วมกับการพัฒนาระบบนำเข้าสู่ข้อมูล ที่ให้สถานพยาบาลสามารถบันทึกข้อมูลของสถานพยาบาลได้โดยตรงบนอินเทอร์เน็ตพร้อมข้อมูลพิกัด



ปัจจุบันได้ดำเนินงานอย่างต่อเนื่องและต่อยอดการพัฒนาระบบข้อมูลทรัพยากรของประเทศ ด้านข้อมูลบุคลากร สถานที่/เครื่องมือแพทย์ และข้อมูลการให้บริการ เพื่อเชื่อมโยงข้อมูลของสถานพยาบาลในประเทศไทยทั้งภาครัฐและเอกชน สะท้อนเห็นภาพสถานการณ์ทรัพยากรสุขภาพระดับประเทศให้มีรูปแบบการนำเสนอให้ครบถ้วน ถูกต้อง ทันต่อการเปลี่ยนแปลง เพื่อใช้ในการวางแผนและการบริหารจัดการทรัพยากรสุขภาพในด้านต่างๆ ต่อไป

วัตถุประสงค์

1. เพื่อพัฒนาระบบสารสนเทศภูมิศาสตร์ทรัพยากรสุขภาพในการแสดงข้อมูลการกระจายของสถานพยาบาลและทรัพยากรสุขภาพที่ครอบคลุมสถานพยาบาลทุกระดับบนอินเทอร์เน็ต
2. เพื่อเชื่อมโยงข้อมูลของสถานพยาบาลในประเทศไทยรวมภาครัฐและเอกชน สะท้อนเห็นภาพสถานการณ์ทรัพยากรสุขภาพระดับประเทศ

การดำเนินการ

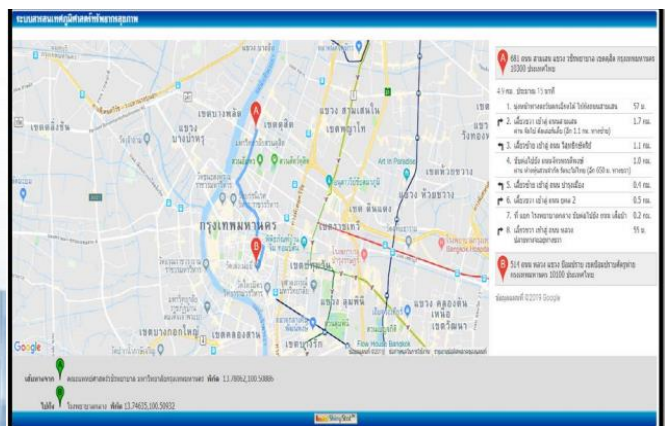
1. ออกแบบและพัฒนาระบบนำเข้าสู่ข้อมูลบนอินเทอร์เน็ต
2. เผยแพร่ข้อมูลบนเว็บไซต์และกำหนดระบบทะเบียนผู้ใช้
3. ประชุมชี้แจงหน่วยงานที่เกี่ยวข้อง
4. รวบรวมข้อมูลพิกัดสถานพยาบาลเพิ่มเติม
5. ติดตามการบันทึกข้อมูลและตรวจสอบคุณภาพของข้อมูล
6. ประเมินผลการใช้งาน ปรับปรุงและพัฒนาระบบเพิ่มเติม
7. เชื่อมโยงข้อมูลและจัดทำรายงานทรัพยากรสุขภาพประจำปี

ผลลัพธ์ที่คาดหวัง

- ✓ ระบบสารสนเทศภูมิศาสตร์ทรัพยากรสุขภาพบนอินเทอร์เน็ต (GIS Health) บริการทั้งภาครัฐและเอกชน มีข้อมูลบุคลากร สถานที่/เครื่องมือแพทย์ และข้อมูลการให้บริการที่มีความครบถ้วน ถูกต้อง
- ✓ การเชื่อมโยงข้อมูลสถานพยาบาลทั้งประเทศ สะท้อนเห็นภาพสถานการณ์ทรัพยากรสุขภาพระดับประเทศ
- ✓ มีรายงานข้อมูลทรัพยากรสาธารณสุข เผยแพร่สถิติทรัพยากรสาธารณสุขในระดับประเทศและใช้เป็นแหล่งอ้างอิงทางวิชาการทั้งหน่วยงานภาครัฐและเอกชน

ผลลัพธ์ที่เกิดขึ้นจริงอย่างเป็นรูปธรรม

<http://gishealth.moph.go.th/healthmap/gmap.php>



ปัจจัยแห่งความสำเร็จ

ความร่วมมือและการมีส่วนร่วมของหน่วยงานที่เกี่ยวข้องทั้งภาครัฐและภาคเอกชนในเข้าถึงข้อมูลทรัพยากรการให้บริการด้านสุขภาพต่างๆ ได้อย่างสะดวก รวดเร็ว และทันต่อความต้องการใช้ข้อมูลเพื่อการบริหารจัดการได้อย่างมีประสิทธิภาพ