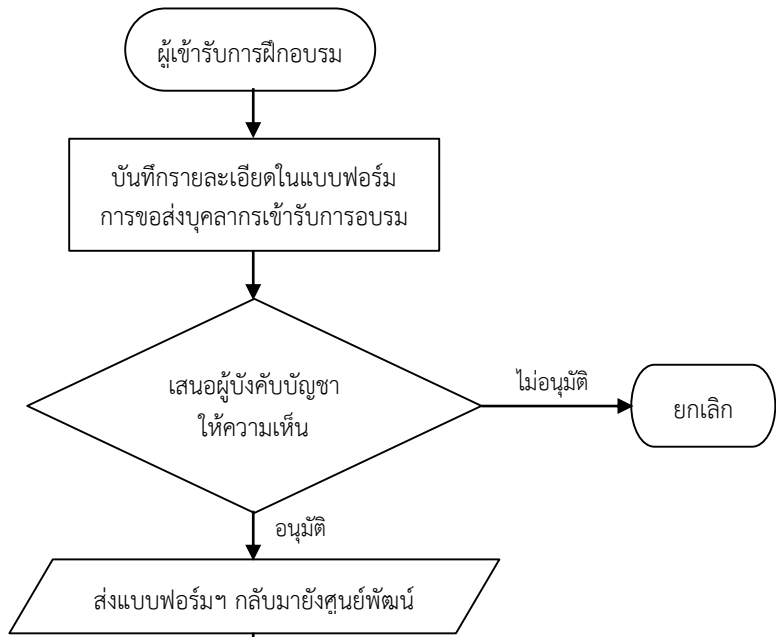
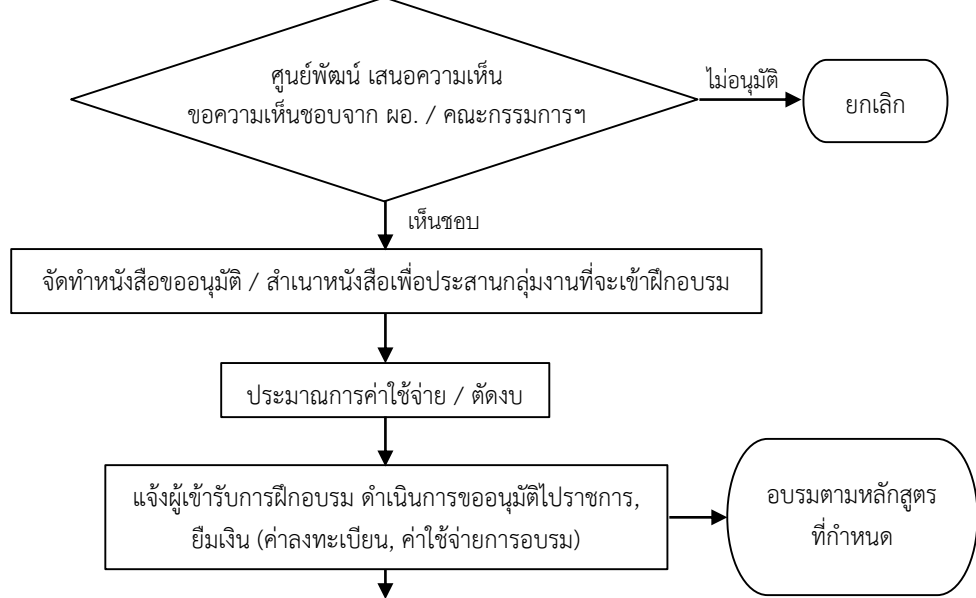


### ขั้นตอนการขอส่งบุคลากรเข้ารับการฝึกอบรม (กรณีปกติ)

#### ส่วนที่ 1 (ผู้ขอส่งบุคลากรเข้ารับการฝึกอบรม)



#### ส่วนที่ 2 (ศูนย์พัฒนานักยุทธศาสตร์และกำลังคนด้านสุขภาพ)



#### ส่วนที่ 3 การติดตามการฝึกอบรม (ผู้เข้ารับการฝึกอบรม)

