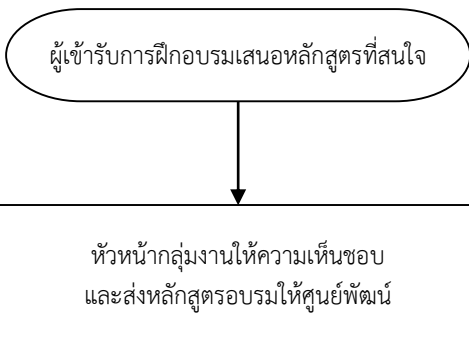


### ขั้นตอนการขอส่งบุคลากรเข้ารับการฝึกอบรม (กรณีพิเศษ)

ส่วนที่ 1 (ผู้ขอเข้ารับการฝึกอบรม)



ส่วนที่ 2 (ศูนย์พัฒนานักยุทธศาสตร์และกำลังคนด้านสุขภาพ)

