

ผลการดำเนินงานตามนโยบายมุ่งเน้น



ของกระทรวงสาธารณสุข ประจำปีเดือนกุมภาพันธ์ 2565



1. ระบบสุขภาพปฐมภูมิเข้มแข็ง

เป้าหมาย 12 เดือน



ผลการดำเนินงาน



อำเภอผ่านเกณฑ์การประเมินการพัฒนาคุณภาพชีวิตที่มีคุณภาพ
หน่วยบริการปฐมภูมิและเครือข่ายหน่วยบริการปฐมภูมิ
ประชาชนไทย มีหมอประจำตัว 3 คน
sw.สต. ที่ผ่านเกณฑ์การพัฒนาคุณภาพ sw.สต.ติดดาว

ร้อยละ 75
3,000 ทีม
30 ล้านคน
ร้อยละ 75



วัดผลไตรมาส 4
2,512 ทีม
วัดผลไตรมาส 2
วัดผลไตรมาส 4



2. เศรษฐกิจสุขภาพ



สถานพยาบาลกลุ่มเป้าหมายมีศักยภาพในการแข่งขัน
ด้านอุตสาหกรรมทางการแพทย์ครบวงจร

ร้อยละ 10



วัดผลไตรมาส 4



3. สมุนไพร ภัยชา ภัยชงทางการแพทย์ และภูมิปัญญาไทย



มูลค่าการใช้จ่ายสมุนไพรในเมืองสมุนไพร
มูลค่าการใช้จ่ายสมุนไพรจังหวัดในเขตสุขภาพ
มูลค่าการบริโภคผลิตภัณฑ์สมุนไพรเพิ่มขึ้นจากปีที่ผ่านมา

ร้อยละ 3
ร้อยละ 2
ร้อยละ 5



วัดผลไตรมาส 4
วัดผลไตรมาส 4
วัดผลไตรมาส 4



4. สุขภาพดีวิถีใหม่



จำนวนคนมีความรอบรู้ด้านสุขภาพ
ประชาชนมีพฤติกรรมป้องกันโรคพึงประสงค์
กิจการ / กิจกรรม / สถานประกอบการปฏิบัติตามมาตรการ

10 ล้านคน
ร้อยละ 80
ร้อยละ 90



7,789,108 คน
ร้อยละ 78.80
ร้อยละ 92.27



5. การจัดการวิกฤตโควิด 19



สามารถควบคุมสถานการณ์ COVID-19 ให้สงบได้ ภายใน 21 - 28 วัน
ประชากรที่อาศัยอยู่ราชอาณาจักรไทยได้รับการฉีดวัคซีนโควิด 19
อัตราป่วยตายของผู้ป่วยโรคติดเชื้อไวรัสโคโรนา 2019 ของทั้งประเทศ

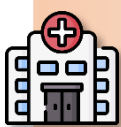
ร้อยละ 100
ร้อยละ 70
ไม่เกิน ร้อยละ 1.55



ร้อยละ 53.95
ร้อยละ 66.30
ร้อยละ 0.75



6. ระบบบริการก้าวหน้า



โรงพยาบาลระดับ A , S , M1 , M2 มีการพัฒนาศักยภาพ
รองรับผู้ป่วยโควิดและโรคติดเชื้อทางเดินหายใจ
ผู้ป่วยมะเร็งที่ได้รับการรักษาด้วยการผ่าตัดภายในระยะเวลา 4 สัปดาห์
ผู้ป่วยมะเร็งที่ได้รับการรักษาด้วยเคมีบำบัดภายในระยะเวลา 6 สัปดาห์
ผู้ป่วยมะเร็งที่ได้รับการรักษาด้วยรังสีรักษาภายในระยะเวลา 6 สัปดาห์
ผู้ป่วยมะเร็งรายใหม่ที่มีการส่งต่อข้อมูลผ่านระบบ TCB Plus
หน่วยบริการในระบบหลักประกันสุขภาพแห่งชาติที่มี Cancer Coordinator
สถานบริการ ระดับ sw.ค. / sw.ท. ที่ผ่านเกณฑ์การประเมินขั้นพื้นฐาน
สถานบริการ ระดับ sw.ช. ที่ผ่านเกณฑ์การประเมินขั้นพื้นฐาน
สถานบริการต้นแบบของเขตสุขภาพที่ผ่านเกณฑ์การประเมินขั้นสูง

ร้อยละ 80
ร้อยละ 75
ร้อยละ 75
ร้อยละ 60
ร้อยละ 60
ร้อยละ 100
ร้อยละ 50
ร้อยละ 50
เขตละ 1 แห่ง



วัดผลไตรมาส 2
ร้อยละ 76.06
ร้อยละ 70.99
ร้อยละ 52.95
ร้อยละ 26.14
ร้อยละ 78.42
วัดผลไตรมาส 3
วัดผลไตรมาส 3
วัดผลไตรมาส 3



ผลการดำเนินงานตามนโยบายมุ่งเน้น



ของกระทรวงสาธารณสุข ประจำปีเดือนกุมภาพันธ์ 2565



7. ดูแลสุขภาพแบบองค์รวม

เป้าหมาย 12 เดือน



ผลการดำเนินงาน



เด็กไทยมีระดับสติปัญญาเฉลี่ย

ไม่ต่ำกว่า 100



วัดผลไตรมาส 4

ประชากรสูงอายุมีพฤติกรรมสุขภาพที่พึงประสงค์

ร้อยละ 50



ร้อยละ 68.33

ตำบลที่มีระบบการส่งเสริมสุขภาพดูแลผู้สูงอายุระยะยาว (Long Term Care: LTC) ในชุมชนผ่านเกณฑ์

ร้อยละ 98



ร้อยละ 91.98



ผู้สูงอายุที่ผ่านการคัดกรองความเสี่ยงต่อการเกิดภาวะสมองเสื่อม และได้รับการดูแลรักษาในคลินิกผู้สูงอายุ

ร้อยละ 30



วัดผลไตรมาส 2



ผู้สูงอายุที่ผ่านการคัดกรองความเสี่ยงต่อการเกิดภาวะหกล้ม และได้รับการดูแลรักษาในคลินิกผู้สูงอายุ

ร้อยละ 30



วัดผลไตรมาส 2

อัตราการฆ่าตัวตายสำเร็จ

ไม่เกิน 8.0 ต่อประชากรแสนคน



วัดผลไตรมาส 4



8. ธรรมชาติ



หน่วยงานในสังกัดสำนักงานปลัดกระทรวงสาธารณสุข ผ่านเกณฑ์การประเมิน ITA

ร้อยละ 92



วัดผลไตรมาส 2

หน่วยงานในสังกัดกระทรวงสาธารณสุขผ่านเกณฑ์การประเมิน ITA

ร้อยละ 92



วัดผลไตรมาส 4

จังหวัดที่มีการใช้บริการศูนย์ข้อมูลกลางด้านสุขภาพของประชาชน

ร้อยละ 60



วัดผลไตรมาส 2



9. องค์กรแห่งความสุข



บุคลากรที่มีความพร้อมรองรับการเข้าสู่ตำแหน่งที่สูงขึ้นได้รับการพัฒนา

ร้อยละ 80



วัดผลไตรมาส 4

บุคลากรในหน่วยงานมีการประเมินความสุขของคณาจารย์

ร้อยละ 70



วัดผลไตรมาส 2



องค์กรแห่งความสุขที่มีคุณภาพ ระดับกรม และ สป. (ส่วนกลาง) หน่วยงานละ 1 แห่ง



วัดผลไตรมาส 4

องค์กรแห่งความสุขที่มีคุณภาพ ระดับเขตสุขภาพ (ส่วนกลาง) หน่วยงานละ 1 แห่ง



วัดผลไตรมาส 4

องค์กรแห่งความสุขที่มีคุณภาพ ระดับจังหวัด (ส่วนกลาง) หน่วยงานละ 1 แห่ง



วัดผลไตรมาส 4



เกณฑ์การประเมิน 37 ตัวชี้วัด



ผ่าน

4 ตัวชี้วัด



อยู่ระหว่างดำเนินการ
วัดผลไตรมาส 2-4

33 ตัวชี้วัด



ไม่ผ่านเป้าหมาย 12 เดือน

- ตัวชี้วัด

