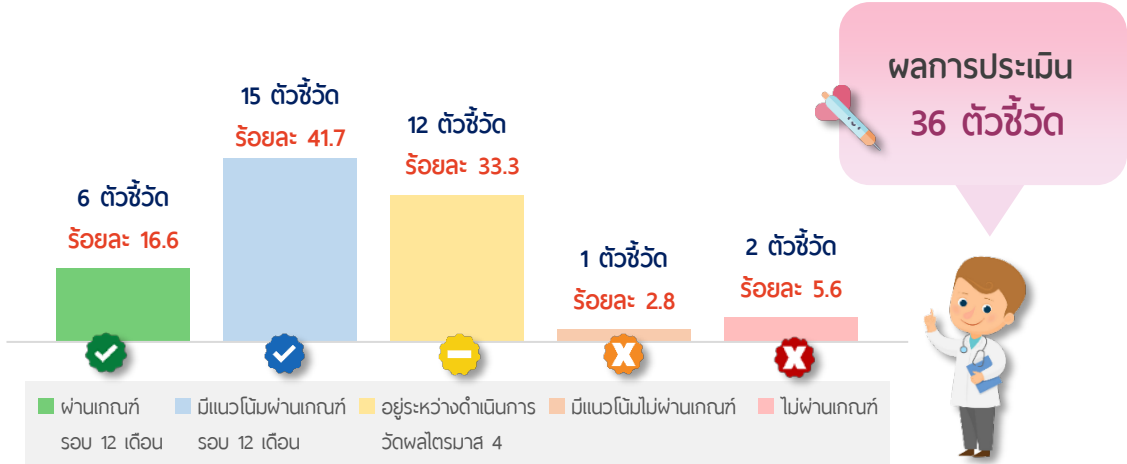




# ผลการดำเนินงานตามนโยบายมุ่งเน้น ของกระทรวงสาธารณสุข

รอบ 6 เดือน ประจำปีงบประมาณ 2565



## 1. ระบบสุขภาพปฐมภูมิเข้มแข็ง



### ผลการดำเนินงานไตรมาส 2

อำเภอผ่านเกณฑ์การประเมินการพัฒนาคุณภาพชีวิตที่มีคุณภาพ ร้อยละ 75



- ประเด็นในการพัฒนาคุณภาพชีวิต 3,132 ประเด็น
- ดูแลกลุ่มเปราะบาง จำนวน 10,935,414 คน

หน่วยบริการปฐมภูมิและเครือข่าย หน่วยบริการปฐมภูมิ 3,000 ทีม



- 2,692 ทีม (ร้อยละ 89.7)

ประชาชนไทย มีหมอประจำตัว 3 คน 30 ล้านคน



- 28,371,307 คน (ร้อยละ 94.6)

sw.สต. ที่ผ่านเกณฑ์การพัฒนาคุณภาพ sw.สต.ติดดาว ร้อยละ 75



- sw.สต. ประเมินตนเองตามเกณฑ์ ร้อยละ 80.5 (7,945 แห่ง จาก 9,863 แห่ง)

## 2. เศรษฐกิจสุขภาพ



### ผลการดำเนินงานไตรมาส 2

สถานพยาบาลกลุ่มเป้าหมายมีศักยภาพในการแข่งขัน ด้านอุตสาหกรรมทางการแพทย์ครบวงจร ร้อยละ 10



- SOP รูปแบบ Sandbox สำหรับพื้นที่ท่องเที่ยว นำร่อง เขตสุขภาพที่ 8
- Sandbox และ Test and Go สำหรับชาวไทยและต่างชาติแบบ One Day Trip จังหวัดหนองคาย

## 3. สมุนไพร ภัยชา ภัยชง การแพทย์ และภูมิปัญญาไทย



### ผลการดำเนินงานไตรมาส 2

มูลค่าการใช้ยาสมุนไพรในเมืองสมุนไพร ร้อยละ 3



- เพิ่มขึ้น ร้อยละ 0.8 จาก 362.6 ล้านบาท ใน พ.ศ. 2564 เป็น 365.6 ล้านบาท ใน พ.ศ. 2565

มูลค่าการใช้ยาสมุนไพรจังหวัดในเขตสุขภาพ ร้อยละ 2



- ร้อยละ 81.5 จาก 214.5 ล้านบาท ใน พ.ศ. 2564 เป็น 389.4 ล้านบาท ใน พ.ศ. 2565

มูลค่าการบริโภคผลิตภัณฑ์สมุนไพรเพิ่มขึ้น จากปีที่ผ่านมา ร้อยละ 5



- ใช้ฐานข้อมูลการบริโภคผลิตภัณฑ์สมุนไพรจาก Euromonitor International ซึ่งจะรายงาน ธ.ค. 2565



# ผลการดำเนินงานตามนโยบายมุ่งเน้น ของกระทรวงสาธารณสุข

## รอบ 6 เดือน ประจําปีงบประมาณ 2565

### 4. สุขภาพดิจิทัลใหม่



#### ผลการดำเนินงานไตรมาส 2

จำนวนคนมีความรอบรู้ด้านสุขภาพ 10 ล้านคน



• 9,520,089 คน (ร้อยละ 95.2)

ประชาชนมีพฤติกรรมป้องกันโรคพึงประสงค์ ร้อยละ 80



• ร้อยละ 72.4

กิจการ / กิจกรรม / สถานประกอบการ  
ปฏิบัติตามมาตรการ ร้อยละ 90



• ร้อยละ 96.7  
(80,201 แห่ง จาก 82,957 แห่ง)

### 5. การจัดการวิกฤตโควิด 19



#### ผลการดำเนินงานไตรมาส 2

สามารถควบคุมสถานการณ์ COVID-19  
ให้สงบได้ ภายใน 21 - 28 วัน ร้อยละ 100



• 27 จังหวัด (ร้อยละ 35.5)

ประชากรที่อาศัยอยู่ราชอาณาจักรไทย  
ได้รับการฉีดวัคซีนโควิด 19 ร้อยละ 70



• ร้อยละ 77.1  
(55,532,877 คน จาก 72,034,815 คน)

อัตราป่วยตายของผู้ป่วยโรคติดเชื้อไวรัสโคโรนา 2019  
ของทั้งประเทศ ไม่เกิน ร้อยละ 1.55



• ร้อยละ 0.5  
(9,042 คน จาก 1,672,295 คน)

### 6. ระบบบริการท้าวหน้า



#### ผลการดำเนินงานไตรมาส 2

โรงพยาบาลระดับ A , S , M1 , M2 มีการพัฒนาศักยภาพ  
รองรับผู้ป่วยโควิดและโรคติดเชื้อทางเดินหายใจ ร้อยละ 80



• ร้อยละ 53.8 (49 แห่ง จาก 91 แห่ง)

ผู้ป่วยมะเร็งที่ได้รับการรักษาด้วยการผ่าตัด  
ภายในระยะเวลา 4 สัปดาห์ ร้อยละ 75



• ร้อยละ 73.5 (5,041 คน จาก 6,855 คน)

ผู้ป่วยมะเร็งที่ได้รับการรักษาด้วยเคมีบำบัด  
ภายในระยะเวลา 6 สัปดาห์ ร้อยละ 75



• ร้อยละ 72.3 (7,258 คน จาก 10,042 คน)

ผู้ป่วยมะเร็งที่ได้รับการรักษาด้วยรังสีรักษา  
ภายในระยะเวลา 6 สัปดาห์ ร้อยละ 60



• ร้อยละ 58.4 (2,623 คน จาก 4,492 คน)

ผู้ป่วยมะเร็งรายใหม่ที่มีการส่งต่อข้อมูล  
ผ่านระบบ TCB Plus ร้อยละ 60



• ร้อยละ 55.5 (29,399 คน จาก 53,017 คน)

หน่วยบริการในระบบหลักประกันสุขภาพแห่งชาติ  
ที่มี Cancer Coordinator ร้อยละ 100



• ร้อยละ 78.4 (149 แห่ง จาก 190 แห่ง)





# ผลการดำเนินงานตามนโยบายมุ่งเน้น ของกระทรวงสาธารณสุข

## รอบ 6 เดือน ประจำปีงบประมาณ 2565

### 6. ระบบบริการทั่วหน้า



สถานบริการ ระดับ swท. / swท. ที่ผ่านเกณฑ์ การประเมินขั้นพื้นฐาน ร้อยละ 50



สถานบริการ ระดับ swช. ที่ผ่านเกณฑ์ การประเมินขั้นพื้นฐาน ร้อยละ 50



สถานบริการต้นแบบของเขตสุขภาพที่ผ่านเกณฑ์ การประเมินขั้นสูง เขตละ 1 แห่ง



### ผลการดำเนินงานไตรมาส 2

- จัดทำเกณฑ์การประเมินการดำเนินงานตามนโยบาย EMS
- จัดทำแผนการดำเนินงานตามนโยบาย EMS



### 7. ดูแลสุขภาพแบบองค์รวม



เด็กไทยมีระดับสติปัญญาเฉลี่ย ไม่ต่ำกว่า 100



ประชากรสูงอายุมีพฤติกรรมสุขภาพ ที่พึงประสงค์ ร้อยละ 50



ตำบลที่มีระบบการส่งเสริมสุขภาพดูแลผู้สูงอายุระยะยาว (Long Term Care: LTC) ในชุมชนผ่านเกณฑ์ ร้อยละ 98



ผู้สูงอายุที่ผ่านการคัดกรองความเสี่ยงต่อการเกิดภาวะสมองเสื่อมและได้รับการดูแลรักษาในคลินิกผู้สูงอายุ ร้อยละ 30



ผู้สูงอายุที่ผ่านการคัดกรองความเสี่ยงต่อการเกิดภาวะหกล้ม และได้รับการดูแลรักษาในคลินิกผู้สูงอายุ ร้อยละ 30



อัตราการฆ่าตัวตายสำเร็จ ไม่เกิน 8.0 ต่อประชากรแสนคน



### ผลการดำเนินงานไตรมาส 2

- อยู่ระหว่างสรุปผลสำรวจ

- ร้อยละ 73.5 (615,082 คน จาก 837,076 คน)



- ร้อยละ 91.2 (6,617 ตำบล จาก 7,255 ตำบล)

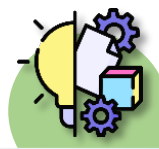
- ร้อยละ 95.7 (184,718 คน จาก 192,957 คน)

- ร้อยละ 93.4 (187,451 คน จาก 200,734 คน)



- 2.2 ต่อประชากรแสนคน

### 8. รรรมทภิมา



หน่วยงานในสังกัด (สพ.) กระทรวงสาธารณสุข ผ่านเกณฑ์การประเมิน ITA ร้อยละ 92



หน่วยงานในสังกัดกระทรวงสาธารณสุข ผ่านเกณฑ์การประเมิน ITA ร้อยละ 92



จังหวัดที่มีการใช้บริการศูนย์ข้อมูลกลาง ด้านสุขภาพของประชาชน ร้อยละ 60



### ผลการดำเนินงานไตรมาส 2

- ร้อยละ 83.7 (1,551 แห่ง จาก 1854 แห่ง)

- นำเข้าข้อมูล IIT EIT และ OIT ใน ระบบ ITAS

- ร้อยละ 36.5 (329 แห่ง จาก 901 แห่ง)



# ผลการดำเนินงานตามนโยบายมุ่งเน้น ของกระทรวงสาธารณสุข

## รอบ 6 เดือน ประจำปีงบประมาณ 2565



### 9. องค์กรแห่งความสุข

### ผลการดำเนินงานไตรมาส 2

บุคลากรที่มีความพร้อมรองรับการเข้าสู่ตำแหน่งที่สูงขึ้น ได้รับการพัฒนา  $\geq$  ร้อยละ 80



- จัดทำแผนพัฒนาบุคลากรรองรับเข้าสู่ตำแหน่งที่สูงขึ้นและพัฒนาบุคลากรตามแผนฯ

องค์กรแห่งความสุขที่มีคุณภาพ ระดับกรม และ สป.(ส่วนกลาง) หน่วยงานละ 1 แห่ง



องค์กรแห่งความสุขที่มีคุณภาพ ระดับเขตสุขภาพ หน่วยงานละ 1 แห่ง



องค์กรแห่งความสุขที่มีคุณภาพ ระดับจังหวัด หน่วยงานละ 1 แห่ง



- อยู่ระหว่างขับเคลื่อนการดำเนินงาน องค์กรแห่งความสุขที่มีคุณภาพ ระดับกรม และ สป.

