

## แนวทางการประเมินแผนปฏิบัติการกระทรวงสาธารณสุขสู่ความเป็นเลิศ ปีงบประมาณ พ.ศ. 2564

### 1. หลักเกณฑ์การประเมินแผนปฏิบัติการกระทรวงสาธารณสุขสู่ความเป็นเลิศ ปีงบประมาณ พ.ศ. 2564

ตามที่ กระทรวงสาธารณสุข ได้จัดทำแผนปฏิบัติการกระทรวงสาธารณสุข ประจำปีงบประมาณ พ.ศ. 2564 เพื่อถ่ายทอดและสร้างความเข้าใจร่วมกันในการดำเนินงานด้านสาธารณสุขให้ทุกหน่วยงานในสังกัด กระทรวงสาธารณสุข ทั้งหมด 4 เรื่อง ได้แก่

- (1) ส่งเสริมสุขภาพ ป้องกันโรค และคุ้มครองผู้บริโภคเป็นเลิศ (Promotion Prevention & Protection Excellence)
- (2) บริการเป็นเลิศ (Service Excellence)
- (3) บุคลากรเป็นเลิศ (People Excellence)
- (4) บริหารเป็นเลิศด้วยธรรมาภิบาล (Governance Excellence)

ประกอบด้วย 15 แผนงาน 42 โครงการ และ 75 ตัวชี้วัด เพื่อนำไปสู่เป้าหมาย “ประชาชนสุขภาพดี เจ้าหน้าที่มีความสุข และระบบสุขภาพยั่งยืน” ซึ่งในปีงบประมาณ พ.ศ. 2564 ได้เข้าสู่ปีที่ 5 ทั้งนี้ ได้มีการประเมินครั้งแผนยุทธศาสตร์กระทรวงสาธารณสุข พ.ศ. 2560-2564 และมีการประเมินแผนปฏิบัติการกระทรวงสาธารณสุข ตั้งแต่ปีงบประมาณ พ.ศ. 2560 เป็นต้นมา

กองยุทธศาสตร์และแผนงาน สำนักงานปลัดกระทรวงสาธารณสุข ได้กำหนดหลักเกณฑ์ในการประเมินผล ปีงบประมาณ พ.ศ. 2564 ดังนี้

(1) ผลผลิต/ผลลัพธ์ ประเมินจากเกณฑ์เป้าหมาย (Small Success) รอบ 6 เดือน และ 12 เดือน ที่หน่วยงานผู้รับผิดชอบตัวชี้วัดกำหนดในรายละเอียดตัวชี้วัดกระทรวงสาธารณสุข ประจำปีงบประมาณ พ.ศ. 2564

(2) ความเหมาะสมของตัวชี้วัด โดยมีเกณฑ์ที่ใช้ในการประเมินผล ดังนี้

- เกณฑ์ความสอดคล้องของตัวชี้วัดที่ตอบสนองต่อยุทธศาสตร์/แผนงาน
- เกณฑ์ตัวชี้วัดตอบสนองต่อนโยบายสำคัญ/เร่งด่วน ได้แก่ นโยบายรัฐบาล แผนการปฏิรูปประเทศด้านสาธารณสุข แผนพัฒนาเศรษฐกิจและสังคมแห่งชาติ ฉบับที่ 12 แผนยุทธศาสตร์ชาติ ระยะ 20 ปี ด้านสาธารณสุข แผนแม่บทภายใต้ยุทธศาสตร์ชาติ (ประเด็นที่ 13) และนโยบายกระทรวงสาธารณสุข
- เกณฑ์ขนาดและความรุนแรงของปัญหา หรือมีผลกระทบเป็นวงกว้าง
- เกณฑ์การเป็นตัวชี้วัดหลักที่สะท้อนผลผลิต หรือผลลัพธ์ของการดำเนินงาน
- เกณฑ์การประเมินที่มุ่งไปสู่เป้าหมาย “ประชาชนสุขภาพดี เจ้าหน้าที่มีความสุข ระบบสุขภาพยั่งยืน”

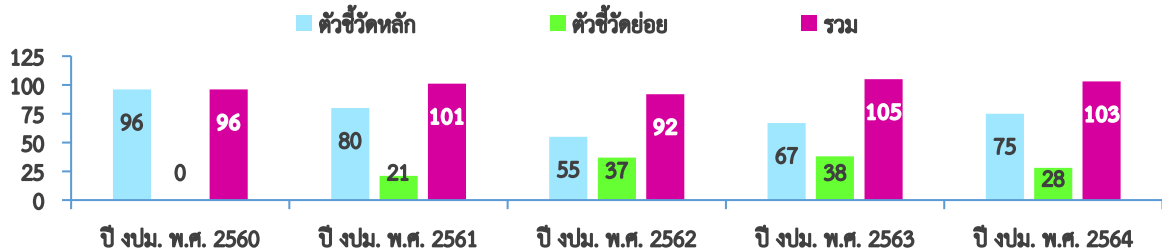
(3) เกณฑ์การใช้จ่ายงบประมาณ โดยใช้เกณฑ์ตามที่สำนักงานงบประมาณกำหนด คือ การเบิกจ่ายงบประมาณรายจ่ายในภาพรวมในไตรมาสที่ 2 ร้อยละ 54 และ ไตรมาสที่ 4 ร้อยละ 100

### 2. ตัวชี้วัดกระทรวงสาธารณสุข ปีงบประมาณ พ.ศ. 2560-2564

เมื่อเปรียบเทียบจำนวนตัวชี้วัดที่ใช้ในการประเมินผลของกระทรวงสาธารณสุข ปีงบประมาณ พ.ศ. 2560-2564 พบว่า จำนวนตัวชี้วัดมีแนวโน้มเพิ่มขึ้น โดยปีงบประมาณ พ.ศ. 2561 มีตัวชี้วัดเพิ่มขึ้นเป็น 101 ตัวชี้วัด และมีข้อสังเกตว่าตั้งแต่ปีงบประมาณ พ.ศ. 2561 เป็นต้นมา มีการกำหนดตัวชี้วัดย่อยภายใต้ตัวชี้วัด

หลัก ซึ่งในปีงบประมาณ 2564 มีตัวชี้วัดหลัก 75 ตัวชี้วัด ตัวชี้วัดย่อย 28 ตัวชี้วัด รวมเป็น 103 ตัวชี้วัด ดังภาพที่ 1

ภาพที่ 1 การเปรียบเทียบตัวชี้วัดของกระทรวงสาธารณสุขสู่ความเป็นเลิศ ปีงบประมาณ พ.ศ. 2560-2564



### 3. ตัวชี้วัดกระทรวงสาธารณสุขที่ใช้ในการประเมินผล ในปีงบประมาณ พ.ศ. 2564

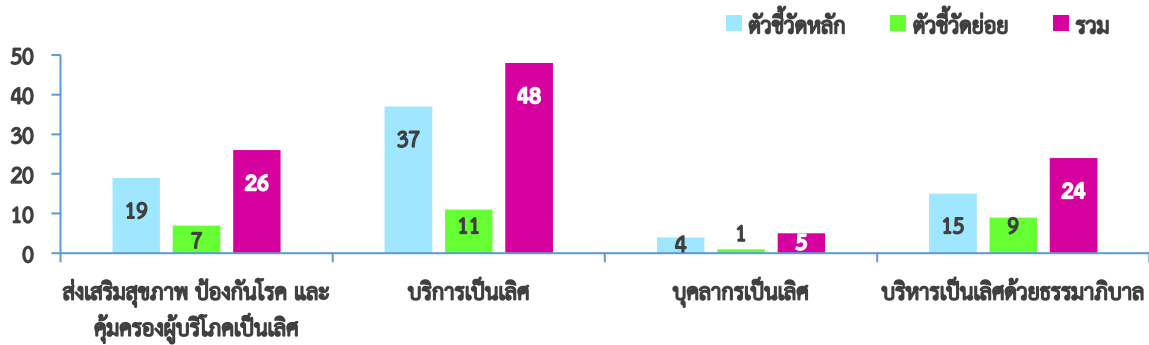
ตัวชี้วัดกระทรวงสาธารณสุขที่ใช้ในการประเมินผลในปีงบประมาณ พ.ศ. 2564 ประกอบด้วย ตัวชี้วัดกระทรวงสาธารณสุข จำนวน 75 ตัวชี้วัด จำแนกเป็น ตัวชี้วัดหลัก จำนวน 75 ตัวชี้วัด และภายใต้ ตัวชี้วัดหลักมีตัวชี้วัดย่อย จำนวน 28 ตัวชี้วัด รวมเป็นตัวชี้วัดที่ใช้ในการประเมินผล จำนวน 103 ตัวชี้วัด

เมื่อพิจารณา ตัวชี้วัดที่ใช้ในการประเมินแผนปฏิบัติการราชการกระทรวงสาธารณสุขสู่ความเป็นเลิศ ปีงบประมาณ พ.ศ. 2564 จำแนกตามความเป็นเลิศ 4 เรื่อง พบว่า เรื่องการบริการเป็นเลิศ มีตัวชี้วัดมากที่สุด จำนวน 48 ตัวชี้วัด (37 ตัวชี้วัดหลัก, 11 ตัวชี้วัดย่อย) รองลงมาเป็นเรื่องส่งเสริมสุขภาพ ป้องกันโรค และคุ้มครองผู้บริโภคเป็นเลิศ มีตัวชี้วัดจำนวน 26 ตัวชี้วัด (19 ตัวชี้วัดหลัก, 7 ตัวชี้วัดย่อย) เรื่องบริหารเป็นเลิศ ด้วยธรรมาภิบาลมีตัวชี้วัดจำนวน 24 ตัวชี้วัด (15 ตัวชี้วัดหลัก, 9 ตัวชี้วัดย่อย) และเรื่องบุคลากรเป็นเลิศ มีตัวชี้วัดจำนวน 5 ตัวชี้วัด (4 ตัวชี้วัดหลัก, 1 ตัวชี้วัดย่อย) ดังภาพที่ 2 และตารางที่ 1

ตารางที่ 1 ตัวชี้วัดที่ใช้ในการประเมินผลของกระทรวงสาธารณสุขจำแนกตามความเป็นเลิศ ในปีงบประมาณ พ.ศ. 2564

ความเป็นเลิศ 4 เรื่อง	ตัวชี้วัดหลัก	ตัวชี้วัดย่อย	รวม
1. ส่งเสริมสุขภาพ ป้องกันโรค และคุ้มครองผู้บริโภคเป็นเลิศ ○ ตัวชี้วัดที่ 1-19	19	7	26
2. บริการเป็นเลิศ ○ ตัวชี้วัดที่ 20-56	37	11	48
3. บุคลากรเป็นเลิศ ○ ตัวชี้วัดที่ 57-60	4	1	5
4. บริหารเป็นเลิศด้วยธรรมาภิบาล ○ ตัวชี้วัดที่ 61-75	15	9	24
<b>รวม</b>	<b>75</b>	<b>28</b>	<b>103</b>

ภาพที่ 2 จำนวนตัวชี้วัดกระทรวงสาธารณสุขที่ใช้ประเมินแผนปฏิบัติการกระทรวงสาธารณสุข จำแนกตามความเป็นเลิศ 4 เรื่อง



เมื่อพิจารณาตัวชี้วัดแผนปฏิบัติการกระทรวงสาธารณสุขสู่ความเป็นเลิศ ปีงบประมาณ พ.ศ. 2564 ที่ใช้ในการประเมินผลจำแนกตามหน่วยงาน พบว่า สำนักงานปลัดกระทรวงสาธารณสุข มีตัวชี้วัดมากที่สุด จำนวน 38 ตัวชี้วัด รองลงมาคือ กรมการแพทย์ จำนวน 25 ตัวชี้วัด กรมอนามัย จำนวน 14 ตัวชี้วัด และ กรมควบคุมโรค จำนวน 9 ตัวชี้วัด ส่วนกรมสนับสนุนบริการสุขภาพ กรมสุขภาพจิต กรมการแพทย์แผนไทยฯ กรมวิทยาศาสตร์การแพทย์ สำนักงานคณะกรรมการอาหารและยา สถาบันการแพทย์ฉุกเฉินแห่งชาติ และสำนักงานหลักประกันสุขภาพแห่งชาติ มีจำนวนตัวชี้วัด 1-5 ตัวชี้วัด ดังตารางที่ 2

ตารางที่ 2 ตัวชี้วัดกระทรวงสาธารณสุข ที่ใช้ในการประเมินผล ปีงบประมาณ พ.ศ. 2564 จำแนกตามหน่วยงานรับผิดชอบ

หน่วยงาน	ตัวชี้วัดที่ประเมินผล	ตัวชี้วัดหลัก	ตัวชี้วัดย่อย	รวม
สำนักงานปลัดกระทรวงสาธารณสุข		27	11	38
กองบริหารการสาธารณสุข	31, 32, 52, 53, 65, 68, 69	7	5	12
สำนักสนับสนุนระบบสุขภาพปฐมภูมิ	10, 20, 21, 66	4	-	4
กองสาธารณสุขฉุกเฉิน	11	1	-	1
สถาบันกัญชาทางการแพทย์	49	1	-	1
ศูนย์อำนวยการป้องกันและปราบปรามยาเสพติด	45	1	-	1
กองบริหารทรัพยากรบุคคล	57, 58, 59	3	-	3
กองยุทธศาสตร์และแผนงาน	60, 67	2	1	3
ศูนย์ปฏิบัติการต่อต้านการทุจริต	61, 62	2	1	3
กลุ่มพัฒนาระบบบริหาร	64	1	2	3
กองเศรษฐกิจสุขภาพและหลักประกันสุขภาพ	71, 72	2	1	3
กองตรวจราชการกระทรวงสาธารณสุข	74	1	-	1
กองกฎหมาย	75	1	1	2
กลุ่มตรวจสอบภายในระดับกระทรวง	63	1	-	1
กรมการแพทย์	8, 24, 28, 29, 33, 34, 38, 39, 40, 41, 42, 43, 44, 46, 47, 48, 50	17	8	25
กรมอนามัย	1, 2, 4, 5, 6, 7, 9, 17, 18, 19	10	4	14

หน่วยงาน	ตัวชี้วัดที่ประเมินผล	ตัวชี้วัดหลัก	ตัวชี้วัดย่อย	รวม
กรมควบคุมโรค	12, 13, 14, 15, 25, 26, 27	7	2	9
กรมสนับสนุนบริการสุขภาพ	22, 23, 54, 56	4	1	5
กรมสุขภาพจิต	3, 36, 37	3	2	5
สำนักงานคณะกรรมการอาหารและยา	16, 30	2	-	2
กรมการแพทย์แผนไทยฯ	35, 55	2	-	2
กรมวิทยาศาสตร์การแพทย์	73	1	-	1
สถาบันการแพทย์ฉุกเฉินแห่งชาติ	51	1	-	1
สำนักงานหลักประกันสุขภาพแห่งชาติ	70	1	-	1
<b>รวม</b>		<b>75</b>	<b>28</b>	<b>103</b>

ที่มา : รายละเอียดตัวชี้วัดกระทรวงสาธารณสุข ประจำปีงบประมาณ พ.ศ. 2564, กองยุทธศาสตร์และแผนงาน สำนักงานปลัดกระทรวงสาธารณสุข

ในปีงบประมาณ พ.ศ. 2564 จำนวนตัวชี้วัดตามแผนปฏิบัติราชการกระทรวงสาธารณสุขสู่ความเป็นเลิศ จำนวน 75 ตัวชี้วัด มีตัวชี้วัดเดิม (จากปีงบประมาณ พ.ศ. 2563) จำนวน 59 ตัวชี้วัด และเป็นตัวชี้วัดใหม่ในปีงบประมาณ พ.ศ. 2564 จำนวน 16 ตัวชี้วัด ตัวชี้วัดใหม่ที่เกิดขึ้นเป็นตัวชี้วัดที่เกี่ยวข้องกับ การควบคุมสถานการณ์การแพร่ระบาดของโรคติดเชื้อไวรัสโคโรนา (COVID-19) การป้องกันโรคไม่ติดต่อ และธรรมาภิบาล ดังตารางที่ 3

**ตารางที่ 3** ตัวชี้วัดตามแผนปฏิบัติราชการกระทรวงสาธารณสุขสู่ความเป็นเลิศ ปีงบประมาณ พ.ศ. 2564 เปรียบเทียบกับปีงบประมาณ พ.ศ. 2563 จำแนกเป็นตัวชี้วัดใหม่ และตัวชี้วัดเดิม

ลำดับตัวชี้วัด / ชื่อตัวชี้วัด	หน่วยงานรับผิดชอบระดับกรม (กองใน สป.)	ตัวชี้วัดเดิม	ตัวชี้วัดใหม่
10) พขอ.	สำนักงานปลัดกระทรวงสาธารณสุข(สสป.)	✓	
11) ภาวะฉุกเฉินระดับจังหวัด	สำนักงานปลัดกระทรวงสาธารณสุข(กสธจ.)	✓	
20) PCC	สำนักงานปลัดกระทรวงสาธารณสุข(สสป.)	✓	
21) แพทย์เวชศาสตร์ครอบครัว	สำนักงานปลัดกระทรวงสาธารณสุข(สสป.)	✓	
31) ด้อยมาตรฐานจุลชีพ	สำนักงานปลัดกระทรวงสาธารณสุข(กบรส.)	✓	
32) ส่งต่อนอกเขต	สำนักงานปลัดกระทรวงสาธารณสุข(กบรส.)	✓	
45) ดูแล ติดตามผู้ป่วยยาเสพติด	สำนักงานปลัดกระทรวงสาธารณสุข(ศอ.ปส.สธ.)	✓	
49) คลินิกกัญชาบูรณาการ	สำนักงานปลัดกระทรวงสาธารณสุข(สกช.)	✓	
52) ER คุณภาพ	สำนักงานปลัดกระทรวงสาธารณสุข(กบรส.)	✓	
53) บริการการท่องเที่ยวทางทะเล	สำนักงานปลัดกระทรวงสาธารณสุข(กบรส.)	✓	
57) ผลิตและพัฒนากำลังคน	สำนักงานปลัดกระทรวงสาธารณสุข(บค.)	✓	
58) เขตสุขภาพบริหารกำลังคน	สำนักงานปลัดกระทรวงสาธารณสุข(บค.)	✓	
59) พัฒนาบุคลากรสู่ตำแหน่งที่สูงขึ้น	สำนักงานปลัดกระทรวงสาธารณสุข(บค.)		✓
60) องค์กรแห่งความสุข	สำนักงานปลัดกระทรวงสาธารณสุข(กยผ.)	✓	

ลำดับตัวชี้วัด / ชื่อตัวชี้วัด	หน่วยงานรับผิดชอบระดับกรม (กองใน สป.)	ตัวชี้วัด เดิม	ตัวชี้วัด ใหม่
61) ITA ระดับ สป.	สำนักงานปลัดกระทรวงสาธารณสุข(ศปท.)	✓	
62) ITA ระดับกระทรวงสาธารณสุข	สำนักงานปลัดกระทรวงสาธารณสุข(ศปท.)		✓
63) ตรวจสอบภายใน บริหารความเสี่ยง	สำนักงานปลัดกระทรวงสาธารณสุข(กตส.)		✓
64) PMQA	สำนักงานปลัดกระทรวงสาธารณสุข(กพร.)	✓	
65) HA ชั้น 3	สำนักงานปลัดกระทรวงสาธารณสุข(กบรส.)	✓	
66) รพ.สต. ติดดาว	สำนักงานปลัดกระทรวงสาธารณสุข(สสป.)	✓	
67) คุณภาพข้อมูล	สำนักงานปลัดกระทรวงสาธารณสุข(กยผ.)	✓	
68) Smart Hospital	สำนักงานปลัดกระทรวงสาธารณสุข(กบรส.)	✓	
69) รับยาที่ร้านยา	สำนักงานปลัดกระทรวงสาธารณสุข(กบรส.)	✓	
71) สิทธิประโยชน์กลาง-ปฐมภูมิ	สำนักงานปลัดกระทรวงสาธารณสุข(กศภ.)	✓	
72) วิกฤตการเงิน	สำนักงานปลัดกระทรวงสาธารณสุข(กศภ.)	✓	
74) นวัตกรรมระดับเขตสุขภาพ	สำนักงานปลัดกระทรวงสาธารณสุข(กตร.)	✓	
75) กฎหมาย	สำนักงานปลัดกระทรวงสาธารณสุข(กอง กม.)	✓	
8) คลินิกผู้สูงอายุ	กรมการแพทย์		✓
24) ตาย-ศพ.ปลอดเลือดสมอง	กรมการแพทย์	✓	
27) ป่วย/ตาย-COVID-19	กรมการแพทย์		✓
28) แนวปฏิบัติการแพทย์วิถีใหม่	กรมการแพทย์		✓
29) ทำแผน BCP for EID	กรมการแพทย์		✓
33) ตาย-ทารกแรกเกิด	กรมการแพทย์	✓	
34) ดูแลระดับประคอง	กรมการแพทย์	✓	
38) ติดเชื้อ community acquired	กรมการแพทย์	✓	
39) Refracture prevention	กรมการแพทย์	✓	
40) STEMI	กรมการแพทย์	✓	
41) มะเร็ง-ผ่าตัด เคมี รังสีรักษา	กรมการแพทย์	✓	
42) CKD	กรมการแพทย์	✓	
43) ต่อกระจกชนิดบอด	กรมการแพทย์	✓	
44) ปริจาคอวัยวะ	กรมการแพทย์	✓	
46) การฟื้นฟูสุขภาพ ระยะกลาง	กรมการแพทย์	✓	
47) ODS	กรมการแพทย์	✓	
48) MIS	กรมการแพทย์		✓
50) ตาย-ผู้ป่วยฉุกเฉินใน รพ	กรมการแพทย์	✓	
1) ตายมารดา	กรมอนามัย	✓	
2) พัฒนาการสมวัย	กรมอนามัย	✓	
4) เด็ก 6-14 ปี สูงดีสมส่วน	กรมอนามัย	✓	
5) คลอดมีชีพ หญิง 15-19 ปี	กรมอนามัย	✓	

ลำดับตัวชี้วัด / ชื่อตัวชี้วัด	หน่วยงานรับผิดชอบระดับกรม (กองใน สป.)	ตัวชี้วัด เดิม	ตัวชี้วัด ใหม่
6) ผู้สูงอายุที่มีภาวะพึ่งพิง	กรมอนามัย	✓	
7) Long Term Care	กรมอนามัย	✓	
9) ความรอบรู้สุขภาพ	กรมอนามัย	✓	
17) ขับเคลื่อนงานอาหารปลอดภัย	กรมอนามัย		✓
18) GREEN&CLEAN Hospital	กรมอนามัย	✓	
19) ปักจายเสียงด้านสิ่งแวดล้อม	กรมอนามัย	✓	
12) ผู้ป่วยเบาหวาน ความดันโลหิตสูง	กรมควบคุมโรค	✓	
13) มาตรการลดโรคและภัยสุขภาพ	กรมควบคุมโรค		✓
14) ชุมชนวิถีใหม่ ห่างไกล NCDs	กรมควบคุมโรค		✓
15) จังหวัดคุม COVID-19	กรมควบคุมโรค		✓
25) TB. รายใหม่	กรมควบคุมโรค	✓	
26) เตรียมพร้อม COVID-19	กรมควบคุมโรค		✓
16) ผลิตภัณฑ์สุขภาพกลุ่มเสี่ยง	สำนักงานคณะกรรมการอาหารและยา	✓	
30) RDU	สำนักงานคณะกรรมการอาหารและยา	✓	
22) การดูแลจาก อสม. หมอประจำบ้าน	กรมสนับสนุนบริการสุขภาพ	✓	
23) จัดการคุณภาพชีวิตระดับตำบล	กรมสนับสนุนบริการสุขภาพ		✓
54) มาตรฐานการท่องเที่ยวเชิงสุขภาพ	กรมสนับสนุนบริการสุขภาพ		✓
56) AHQ/AWQ	กรมสนับสนุนบริการสุขภาพ		✓
3) IQ	กรมสุขภาพจิต	✓	
36) เข้าถึงบริการ-ชิมเศร้า	กรมสุขภาพจิต	✓	
37) ฆ่าตัวตายสำเร็จ	กรมสุขภาพจิต	✓	
35) การแพทย์แผนไทย (ไม่รวมส่งเสริม)	กรมการแพทย์แผนไทยฯ	✓	
55) เมืองสมุนไพร	กรมการแพทย์แผนไทยฯ	✓	
73) นวัตกรรม	กรมวิทยาศาสตร์การแพทย์	✓	
51) เข้าถึงบริการการแพทย์ฉุกเฉิน	สถาบันการแพทย์ฉุกเฉินแห่งชาติ	✓	
70) การใช้สิทธิผู้ป่วยใน	สำนักงานหลักประกันสุขภาพแห่งชาติ	✓	
<b>รวมตัวชี้วัด ปีงบประมาณ พ.ศ. 2564</b>		<b>59</b>	<b>16</b>

ที่มา : รายละเอียดตัวชี้วัดกระทรวงสาธารณสุข ประจำปีงบประมาณ พ.ศ. 2564, กองยุทธศาสตร์และแผนงาน  
สำนักงานปลัดกระทรวงสาธารณสุข

#### 4. ระบบรายงาน/ระบบข้อมูลที่ใช้ในการประเมินผลตัวชี้วัดกระทรวงสาธารณสุข ปีงบประมาณ พ.ศ. 2564

ระบบรายงาน/ระบบข้อมูลที่ใช้ในการประเมินผลตัวชี้วัดกระทรวงสาธารณสุข ปีงบประมาณ พ.ศ. 2564 ใช้ข้อมูลจาก 3 ระบบ ได้แก่

- (1) ระบบคลังข้อมูลด้านการแพทย์และสุขภาพ Health Data Center (HDC)
- (2) ระบบ Health Performance Indicator (Health KPI)
- (3) ระบบรายงานของหน่วยงานผู้รับผิดชอบตัวชี้วัดที่จัดเก็บเอง

## 5. ระยะเวลาในการประเมินผลตัวชี้วัดกระทรวงสาธารณสุข ปีงบประมาณ พ.ศ. 2564

กองยุทธศาสตร์และแผนงาน สำนักงานปลัดกระทรวงสาธารณสุข กำหนดให้มีการประเมินผลการดำเนินงานตามแผนปฏิบัติราชการกระทรวงสาธารณสุขสู่ความเป็นเลิศ ปีละ 2 ครั้ง ดังนี้

ครั้งที่ 1 รอบ 6 เดือน (ผลการดำเนินงานของเดือนตุลาคม 2563-มีนาคม 2564)

ครั้งที่ 2 รอบ 12 เดือน ปีงบประมาณ 2564 (ผลการดำเนินงานของเดือนตุลาคม 2563-กันยายน 2564) โดยให้หน่วยงานรับผิดชอบตัวชี้วัดตรวจสอบความถูกต้อง และความครบถ้วนของข้อมูลในระบบรายงาน HDC และ Health KPI ให้แล้วเสร็จภายในวันที่ 16 เมษายน และวันที่ 16 ตุลาคม 2564 โดยกองยุทธศาสตร์และแผนงาน สำนักงานปลัดกระทรวงสาธารณสุข จะมีการดึงข้อมูลจากระบบมาทำการวิเคราะห์ ภายในวันที่ 17 เมษายน 2564 และวันที่ 17 ตุลาคม 2564

สำหรับหน่วยงานที่รับผิดชอบตัวชี้วัดที่มีการจัดเก็บข้อมูลจากระบบรายงานของหน่วยงานเอง ขอให้บันทึกข้อมูลเข้าระบบ Health KPI รอบ 6 เดือน ภายในวันที่ 16 เดือนเมษายน 2564 และ รอบ 12 เดือน ภายในวันที่ 16 ตุลาคม 2564 และกองยุทธศาสตร์และแผนงาน สำนักงานปลัดกระทรวงสาธารณสุข จะมีการดึงข้อมูลจากระบบมาทำการวิเคราะห์ ภายในวันที่ 17 เมษายน 2564 และวันที่ 17 ตุลาคม 2564