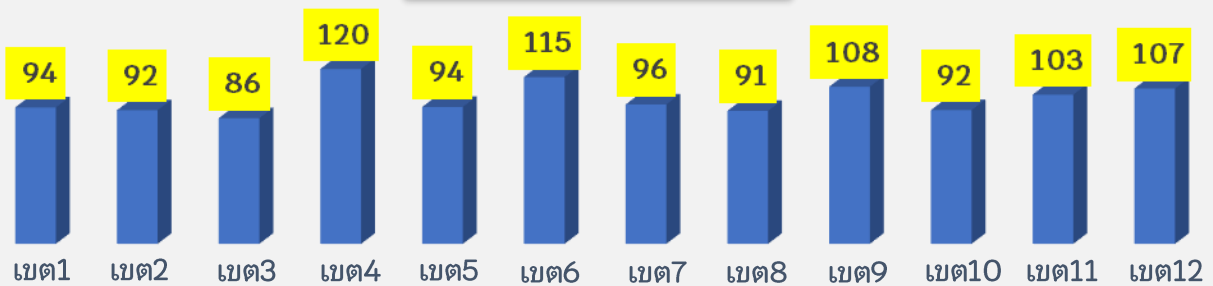




จำนวนผู้ป่วย โรงพยาบาลศูนย์

กลุ่มข้อมูลข่าวสารสุขภาพ กองยุทธศาสตร์และแผนงาน สำนักงานปลัดกระทรวงสาธารณสุข ได้จัดทำ รายงานข้อมูลทรัพยากรสาธารณสุข ประจำปีงบประมาณ 2564 แสดงจำนวนผู้ป่วยนอก จำนวนผู้ป่วยใน และอัตราการครองเตียง ของโรงพยาบาลศูนย์ ดังนี้

อัตราการครองเตียง



OPD

ผู้ป่วยนอกใหม่ (คน) ผู้ป่วยนอกทั้งหมด (ครั้ง)

IPD

ผู้ป่วยใน (ราย) วันนอนผู้ป่วยใน (วัน)

รวมทั้งประเทศ	4,163,865	23,864,621	1,789,651	9,896,218
เขต1	315,245	2,225,379 ⁴	164,656	773,514
เขต2	173,366	1,240,372	94,146	528,903
เขต3	133,077	489,086	49,533	270,670
เขต4	277,618	1,683,576	119,716	817,332 ⁵
เขต5	666,191	2,894,964 ³	176,283	1,052,285 ³
เขต6	687,912	4,032,142 ¹	280,871	1,624,288 ¹
เขต7	485,590	1,750,734	143,029	692,598
เขต8	118,106	1,526,313	122,591	688,710
เขต9	303,842	2,895,047 ²	233,162	1,260,736 ²
เขต10	272,434	908,049	129,206	670,743
เขต11	316,532	2,179,369 ⁵	150,817	845,048 ⁴
เขต12	413,952	2,039,590	125,641	671,391

หมายเหตุ : ตัวอักษรสีแดงคือ ลำดับเขตที่มีจำนวนมากที่สุด 5 อันดับแรก