



สรุปสถิติที่สำคัญ พ.ศ. 2554

STATISTICAL THAILAND 2011



สำนักนโยบายและยุทธศาสตร์
กระทรวงสาธารณสุข
Bureau of Policy and Strategy
Ministry of Public Health

สรุปสถิติที่สำคัญ พ.ศ. 2554

STATISTICAL THAILAND 2011

สาส์นจาก พอ.

มีใครบอกไว้ว่า **ข้อมูลคืออำนาจ** แต่ก็ไม่ได้หมายความว่าใครมีข้อมูลมากกว่าจะมีอำนาจมากกว่า เพราะคงต้องอยู่ที่ข้อมูลที่มี มีความสำคัญต่อการตัดสินใจเพียงใด ความยุ่งยากสำหรับผู้บริหาร คือการแสวงหาและเลือก **ข้อมูลที่มีค่า ควรรู้** ออกจากข้อมูลขยะทั้งปวงที่มีมากมายมหาศาล เอกสาร ข้อมูลสถิติฉบับนี้มีความตั้งใจจะช่วยเหลือ **เมനുชวนกินและย่อยง่าย** มาเพื่อการใช้ประโยชน์ของผู้บริหาร แต่หน้าที่เดียวคงต้องเป็นของท่าน ก็หวังว่าทุกท่านจะอิมเมมกับสิ่งที่เราสรรหามาให้ นะครับ



นายแพทย์ศุภกิจ ศิริลักษณ์

นายแพทย์ทรงคุณวุฒิด้านเวชกรรมป้องกัน

รักษาราชการแทน ผู้อำนวยการสำนักนโยบายและยุทธศาสตร์

คำนำ

ข้อมูลสถิติมีความสำคัญและจำเป็นต่อการบริหารงานและพัฒนาประเทศ นอกจากนั้นยังเป็นเครื่องมือสำหรับผู้บริหารเพื่อใช้เป็นแนวทางประกอบการตัดสินใจ ในการวางแผนงาน กำหนดนโยบายหรือแก้ไขปัญหาต่าง ๆ ข้อมูลสถิติที่ถูกต้องและทันสมัย จะทำให้สามารถวางแผนการดำเนินงานได้อย่างถูกต้องและสอดคล้องกับ ปัญหาที่เกิดขึ้นจริง และเพื่อให้มีข้อมูลสถิติที่มีคุณภาพสำหรับใช้ในการตัดสินใจ และการนำไปใช้ประโยชน์อื่น ๆ กลุ่มภารกิจด้านข้อมูลข่าวสารและสารสนเทศ สุขภาพ สำนักงานนโยบายและยุทธศาสตร์ จึงได้จัดทำหนังสือสรุปสถิติที่สำคัญขึ้น โดยมีวัตถุประสงค์เพื่อรวบรวมสถิติที่สำคัญทั้งที่กระทรวงสาธารณสุขผลิตเองและผลิตโดยหน่วยงานอื่น ๆ และสรุปเป็นข้อมูลสถิติที่สำคัญตามสาขาต่าง ๆ ทั้งด้าน ประชากร สถานะสุขภาพ สังคมและเศรษฐกิจ เพื่อเผยแพร่และสนับสนุนการดำเนินงานให้แก่หน่วยงานต่างๆทั้งภาครัฐภาคเอกชนและหน่วยงานอื่น ๆ ที่เกี่ยวข้อง ทั้งภายในและต่างประเทศได้นำไปใช้ประโยชน์

สำนักงานนโยบายและยุทธศาสตร์ กระทรวงสาธารณสุข หวังเป็นอย่างยิ่งว่า หนังสือสรุปสถิติที่สำคัญ พ.ศ.2553 ฉบับนี้คงเป็นประโยชน์แก่หน่วยงานต่าง ๆ และผู้สนใจทั่วไปตามสมควร พร้อมทั้ง ขอขอบคุณหน่วยงานต่าง ๆ ที่สนับสนุน ข้อมูลสำหรับจัดทำหนังสือฉบับนี้จนสำเร็จเป็นอย่างดี

PREFACE

Statistics are important and essential for national administration and planning purposes as they are normally used by administrators in making decisions and formulating plans and policies for resolving relevant problems. Having accurate and up-to-date statistics and information will enable planners to develop a proper plan for implementation in response to the actual problems. Therefore, to provide quality data for decision-making and other purposes, the Health Information Cluster of the Bureau of Policy and Strategy has prepared this summary of important statistics, including those generated by the Ministry of Public Health and other agencies, on population and health and socio-economic status for dissemination to relevant public and private agencies within and outside the country.

The Bureau of Policy and Strategy, Ministry of Public Health, hopes that this summary of essential statistics 2010 will be useful for various agencies as well as other interested persons; and the Bureau would like to thank all agencies concerned for providing the data required for the successful completion of this document.

หนังสือสรุปสถิติที่สำคัญ 2554

ที่ปรึกษา นายแพทย์ศุภกิจ ศิริลักษณ์
ผู้อำนวยการสำนักนโยบายและยุทธศาสตร์
นายแพทย์ณรงค์ กษิติประดิษฐ์
ผู้อำนวยการกลุ่มภารกิจด้านข้อมูลข่าวสารและสารสนเทศสุขภาพ
ดร.อรสา โฉมวิริยะ
นักวิเคราะห์นโยบายและแผน เชี่ยวชาญ
สำนักนโยบายและยุทธศาสตร์

ผู้จัดทำ นางประทีป อัครภูมิ
น.ส.อารี สุทธิอาจ
นางจุฑิภา आयुเกษม
นางศรุตดา เสนงพงษ์

จัดพิมพ์และเผยแพร่โดย :

สำนักนโยบายและยุทธศาสตร์
กระทรวงสาธารณสุข ตำบลตลาดขวัญ อำเภอเมือง
จังหวัดนนทบุรี โทรศัพท์ 0-2590-1504

STATISTICAL THAILAND 2011

Advisors: Dr. Suppakit Sirilak (M.D.)
Director, Bureau of Policy and Strategy
Dr.Narong Kasitipradit (M.D.)
Director, Cluster for Health Information Development
Dr. Orasa Kovindha
Plan and Policy Analyst, Expert Level
Bureau of Policy and Strategy

Working Groups:

MS. Prateep Ousvapoom
MS. Aree Suthiart
MS. Thitipa Aryukasam
MS. Saruda Senpong

Publish by: Bureau of Policy and Strategy, Ministry of Public Health
Thanon Tiwanond, Amphoe Muang, Nontaburi 11000
Tel. 0 2590 1504

สารบัญตาราง
Table of Contents

ตาราง Table	หน้า page
----------------	--------------

ส่วนที่ 1 สถิติด้านประชากร

Part 1 Population Statistics

1	ประชากรโลก จำแนกตามภูมิภาค 2553 World Population by region, 2010	3
2	การจัดลำดับประเทศที่มีประชากรมากที่สุดในโลก พ.ศ. 2554 และ 2593 Most Population Countries, 2011 and 2050	4
3	จำนวนประชากรในกลุ่มประเทศอาเซียน 2554 Number of Population in ASEAN Countries, 2011	5
4	ประเทศที่มีประชากรอายุน้อยและอายุยืนมากที่สุด พ.ศ. 2554 Countries with the Youngest and Oldest populations, 2011	7
5	จำนวนประชากรคาดประมาณในกลุ่มประเทศอาเซียน พ.ศ. 2568, 2593 Projection of Population in ASEAN Countries, 2025 and 2050	8
6	จำนวนประชากรของประเทศไทยจากการทะเบียน จำแนกเป็นราย ภาคและเพศ พ.ศ. 2549-2553 Number of population in Thailand from registration record by region and sex, 2006-2010	10

7	จำนวนประชากรของประเทศไทยจากการทะเบียน จำแนกตามกลุ่มอายุและเพศ พ.ศ. 2553 Number of Population from registration record by age group and sex, 2010	11
8	สัดส่วนประชากรของประเทศไทยจำแนกตามกลุ่มอายุ พ.ศ. 2553 Proportion of Population by major age group, 2010	12
9	จำนวนประชากรคาดประมาณของประเทศไทย จำแนกตามกลุ่มอายุและเพศ พ.ศ. 2555-2568 Projection of population, Thailand by region and sex, 2012-2024	13
10	อัตราเกิด อัตราตายและอัตราเพิ่มตามธรรมชาติ พ.ศ. 2544-2553 Birth Rate, Death Rate and Natural Growth Rate, 2001-2010	14
11	อัตราเกิดไร้ชีพ อัตราตายทารกแรกเกิดในกลุ่มประเทศอาเซียน พ.ศ. 2552 Stillbirth Rate, Neonatal mortality Rate in ASEAN Countries, 2009	15
12	อัตราเพิ่มตามธรรมชาติในกลุ่มประเทศอาเซียน Rate of Natural Increase in ASEAN Countries	17
13	อัตราเจริญพันธุ์รวมของประเทศไทย 2545-2554 Total Fertility Rate, 2002-2011	19
14	อัตราส่วนพึ่งพิงทางอายุ พ.ศ.2553-2559 Population Dependency Ratio, 2010-2016	20

ตาราง Table		หน้า page
----------------	--	--------------

15	อัตราส่วนพึ่งพิงทางอายุ ในกลุ่มประเทศอาเซียน (ต่อประชากรอายุ 15-64) Dependency ratio in ASEAN Countries (per people age 15-64)	21
16	อายุคาดเฉลี่ยเมื่อแรกเกิดของไทย 2548-2573 Life Expectancy at Birth Thailand, 2005-2030	23
17	อายุคาดเฉลี่ยเมื่อแรกเกิดในกลุ่มอาเซียน พ.ศ. 2549-2553 Life Expectancy at Birth in ASEAN, 2006-2010	24

ส่วนที่ 2 สถิติด้านสุขภาพ

Part 2 Health Statistics

18	อัตราตายต่อประชากร 100,000 คน จำแนกตามสาเหตุที่สำคัญ พ.ศ. 2549-2553 Statistic of death by leading cause groups, 2006-2010	29
19	การจัดลำดับสาเหตุการตายตามลำดับกลุ่มสาเหตุการตาย 10 กลุ่มแรก (ตามบัญชีจำแนกโรคระหว่างประเทศ ฉบับแก้ไขครั้งที่ 10) พ.ศ. 2551-2553 Rate per 100,000 Population of First 10 Leading Cause Groups of Death (According to ICD Mortality Tabulation List1, 10th Revision), 2008-2010	30
20	อัตราการฆ่าตัวตายต่อประชากร 100,000 คน พ.ศ. 2549-2553 Rate of suicides per 100,000 population, 2006-2010	32

ตาราง Table		หน้า page
21	อัตราตายมารดา อัตราทารกตายและอัตราตายของเด็กต่ำกว่า 5 ปี พ.ศ. 2549-2553 Maternal mortality Ratio, Infant mortality Rate, and Child mortality Rate, 2006-2010	33
22	อัตราตายมารดา อัตราทารกตายและอัตราตายของเด็กต่ำกว่า 5 ปี ในกลุ่มประเทศอาเซียน Maternal mortality Ratio, Infant mortality Rate, and Under-five mortality Rate in ASEAN Countries	34
23	การจัดลำดับความสูญเสียปีสุขภาวะของประชากรไทย (DALYs) พ.ศ. 2547 Major disease attributable to disability-adjusted life years (DALYs) of Thai people by sex, 2004	36
24	อัตราผู้ป่วยใน ตามกลุ่มสาเหตุการป่วย 75 กลุ่มโรค ปี 2549 - 2553 (ไม่รวม กทม.) (อัตราต่อประชากร 100,000) Rate of In-Patients according to 75 causes groups, 2006- 2010 (Excluding BKK) (Rate per 100,000 Population)	37
25	อัตราผู้ป่วยนอก ตามกลุ่มสาเหตุการป่วย 21 กลุ่มโรค ปี 2549 - 2553 (ไม่รวม กทม.) (อัตราต่อประชากร 1,000 คน) Rate of Out-Patients according to 21 cause groups, 2006-2010 (Excluding BKK) (Rate per 1,000 Population)	38
26	อัตราป่วยจากโรคที่สำคัญ พ.ศ. 2549-2553 Morbidity Rate of major causes, 2006-2010	39

27	อัตราอุบัติการณ์ของผู้ป่วยวัณโรค พ.ศ. 2552 ในกลุ่มประเทศอาเซียน (อัตราต่อประชากร 100,000 คน) Incidence of Tuberculosis in ASEAN Countries (per 100,000 population per year) 2009	40
28	จำนวนผู้ป่วยเอดส์จำแนกตามปัจจัยเสี่ยง และปีที่เริ่มป่วย ประเทศไทย กันยายน พ.ศ. 2527-31 กรกฎาคม 2553 Number of persons affected with AIDS by risk behavior and sex : since September 1984- July 2010	42
29	อัตราตายจากโรคเอดส์ในกลุ่มประเทศอาเซียน (อัตราตายต่อประชากร 100,000) พ.ศ. 2552 HIV/AIDS Mortality Rate in ASEAN Countries (per 100,000 population) 2009	43
30	อัตราป่วยด้วยโรคทางจิตต่อประชากร 100,000 คน พ.ศ. 2549-2553 Prevalence of Mental disorders per 100,000 population, 2006-2010	45
31	อัตราป่วยด้วยโรคที่ป้องกันได้ด้วยวัคซีนต่อประชากร 100,000 คน 2549-2553 Morbidity Rate of vaccine-preventable diseases per 100,000 population, 2006-2010	46
32	จำนวนผู้ป่วยด้วยโรคจากการประกอบอาชีพและสิ่งแวดล้อมจำแนกตามกลุ่มโรค 2548-2552 Number of patient due to Occupational and Environmental diseases by group of Diseases, 2005-2009	47

ตาราง Table		หน้า page
33	ค่าใช้จ่ายด้านสุขภาพรวมและรายจ่ายสุขภาพภาครัฐและภาคเอกชน พ.ศ. 2548-2552 Overall, Public and Private Health expenditure, 2005-2009	48
34	จำนวนบุคลากรสาธารณสุข จำแนกตามประเภทบุคลากร พ.ศ. 2549-2553 Number of category of health personal, 2006-2010	49
35	สัดส่วนบุคลากรสาธารณสุข ต่อประชากร พ.ศ. 2549-2553 Ratio of health personal per population, 2006-2010	52
36	จำนวนบุคลากรทางการแพทย์ในกลุ่มประเทศอาเซียน พ.ศ. 2543-2553 (สัดส่วนต่อประชากร 10,000 คน) Number of health workforce, in ASEAN Countries 2000-2010 (Density per 10,000 population)	53
37	จำนวนประชากรอายุ 15 ปี ขึ้นไป จำแนกตามพฤติกรรมการสูบบุหรี่ และภาค พ.ศ. 2552 Number of population, aged 15 years and over by cigarette smoking behavior and region, 2009	54
38	จำนวนประชากรอายุ 15ปี ขึ้นไป จำแนกตามพฤติกรรมการดื่มสุรา และภาค พ.ศ.2552 Number of population, aged 15 years and overs by alcoholic drinking behavior and region, 2009	55
39	จำนวนและร้อยละของประชากรที่พิการ จำแนกตามกลุ่มอายุและเพศ พ.ศ. 2550 Number and percentage of persons with disabilities by age group and sex , 2007	56

ส่วนที่ 3 สถิติด้านสังคม
Part 3 Social Statistics

40	ดัชนีคุณภาพชีวิตของประเทศไทยและประเทศต่าง ๆ พ.ศ. 2552 - 2553 Human Development Indexs for Thailand and some other countries, 2009 - 2010	59
41	สัดส่วนคนจนด้านรายจ่าย จำแนกตามภาค พ.ศ. 2549-2552 Proportion of poverty based on expenditure by regions, 2006-2009	60
42	จำนวน และอัตราการว่างงาน จำแนกตามภาค พ.ศ. 2549-2553 Number and unemployment rate by region, 2006-2010	61
43	จำนวน และร้อยละของผู้มีงานทำ จำแนกตามอุตสาหกรรม พ.ศ. 2549-2553 Number and percentage of employed persons by industry, 2006-2010	62
44	อัตราการรู้หนังสือของประชากรอายุ 15 ปีขึ้นไปของประเทศไทย พ.ศ. 2544-2553 Literacy rates of Thai population age 15 and over, 2001-2010	65
45	อัตราการเรียนต่อให้นักเรียน จำแนกตามระดับการศึกษา 2548-2552 Rate of education continuation by educational level, academic years, 2005-2009	66

ตาราง Table		หน้า page
46	จำนวนและร้อยละนักเรียน นักศึกษา จำแนกตามระดับการศึกษา ประเภทสถานศึกษาของรัฐและเอกชน ปีการศึกษา 2551-2552 Number and Percentage of students in Public and Private Schools, classified by Level of Education Academic year, 2008-2009	67
47	ร้อยละของประชากรอายุ 6 ปีขึ้นไป ที่ใช้โทรศัพท์มือถือ การใช้คอมพิวเตอร์ และการใช้อินเทอร์เน็ต จำแนกตามภาค พ.ศ. 2552-2553 Percentage of population age 6 years and over by to have mobile, to use computer and to use Internet by region, 2009-2010	69
48	ร้อยละการมีหลักประกันสุขภาพของประชาชนไทย พ.ศ. 2548-2552 Percentage of Thai people with health security, 2005-2009	70
49	จำนวนข้าราชการในฝ่ายพลเรือน และข้าราชการพลเรือน จำแนกตามส่วนราชการ ปีงบประมาณ 2550-2551 Number of officials and ordinary civil servants by administration : fiscal years, 2007-2008	71

ส่วนที่ 4 สถิติด้านเศรษฐกิจ

Part 4 Economic Statistics

50	อัตราการขยายตัวทางเศรษฐกิจเฉลี่ยของประเทศไทย 2544-2553 Economic growth rate in Thailand, 2001-2010	75
51	ผลิตภัณฑ์มวลรวมในประเทศและผลิตภัณฑ์มวลรวมประชาชาติ ตามราคาประจำปี พ.ศ. 2549-2553 Gross Domestic Product and Gross National Product at Current Market Prices, 2006-2010	76

ตาราง Table		หน้า page
52	ผลิตภัณฑ์มวลรวมในประเทศ จำแนกตามสาขาการผลิต ตามราคา ประจำปี พ.ศ. 2551-2553 Gross Domestic Product by economic activities at Current Market Prices, 2008-2010	77
53	รายได้เฉลี่ยต่อเดือนของครัวเรือน จำแนกตามแหล่งที่มาของรายได้ พ.ศ. 2550 และ 2552 Average monthly income per household by source of income, 2007 and 2009	79
54	ค่าใช้จ่ายเฉลี่ยต่อเดือนของครัวเรือน จำแนกตามประเภทของ ค่าใช้จ่าย พ.ศ. 2551-2553 Average monthly expenditures per household by type of expenditure, 2008-2010	81
55	สรุปงบประมาณรายจ่ายของกระทรวงสาธารณสุข ปีงบประมาณ 2550-2553 Summary of budget expenditure of Ministry of Public Health years, 2007-2010	83
	ภาคผนวก	85

สารบัญภาพ
Figure of Contents

ภาพ Figure		หน้า page
1	ส่วนประชากรในกลุ่มประเทศอาเซียน 2554 Population of Population in ASEAN Countries, 2011	6
2	จำนวนประชากรคาดประมาณในกลุ่มประเทศอาเซียน 2568,2593 Projection of Population in ASEAN Countries,2025 and 2025	9
3	อัตราเกิดไร้ชีพ อัตราตายทารกแรกเกิดในกลุ่มประเทศอาเซียน พ.ศ. 2552 Stillbirth Rate, Neonatal mortality Rate in ASEAN Countries, 2009	16
4	อัตราเพิ่มตามธรรมชาติในกลุ่มประเทศอาเซียน Rate of Natural Increase (%) in ASEAN Countries	18
5	อัตราส่วนพึ่งพิงทางอายุ ในกลุ่มประเทศอาเซียน (ต่อประชากร อายุ 15-64) Dependency ratio in ASEAN Countries (per people age 15-64)	22
6	อายุคาดเฉลี่ยเมื่อแรกเกิดในกลุ่มอาเซียน พ.ศ. 2549-2553 Life Expectancy at Birth in ASEAN, 2006-2010	25
7	อัตราตายมารดา อัตราทารกตายและอัตราตายของเด็กต่ำกว่า 5 ปี ในกลุ่มประเทศอาเซียน Maternal mortality Ratio, Infant mortality Rate, and Under-five mortality Rate in ASEAN Countries	35

8	อัตราอุบัติการณ์ของผู้ป่วยวัณโรค พ.ศ. 2552 ในกลุ่มประเทศ อาเซียน (อัตราต่อประชากร 100,000 คน) Incidence of Tuberculosis in ASEAN countries (per 100,000 population per year) 2009	41
9	อัตราตายจากโรคเอดส์ในกลุ่มประเทศอาเซียน (อัตราตายต่อ ประชากร 100,000) พ.ศ. 2552 HIV/AIDS Mortality Rate in ASEAN Countries (per 100,000 population) 2009	44
10	จำนวนแพทย์และทันตแพทย์ พ.ศ. 2543-2553 (สัดส่วนต่อ ประชากร 10,000 คน) Number of Physicians and Dentistry personnel, 2000-2010 (Density per 10,000 population)	50
11	จำนวนเภสัชกรและพยาบาลและผดุงครรภ์ พ.ศ. 2543-2553 (สัดส่วนต่อประชากร 10,000 คน) Number of Pharmaceutical personnel and Nursing and midwifery personnel, 2000-2010 (Density per 10,000 population)	51



ทุกคนสำคัญ ยึดมั่นคุณธรรม สร้างสรรค์พัฒนา
สำนักนโยบายและยุทธศาสตร์
สำนักงานปลัดกระทรวงสาธารณสุข
<http://bps.ops.moph.go.th>

ตาราง 1 ประชากรโลก จำแนกตามภูมิภาค 2554

Table 1 World Population by region, 2011

(ล้าน: millions)

ภูมิภาคและประเทศ	จำนวนประชากรกลางปี (2554)
Region and Country	Population mid-2011
ประชากรโลก (World Population)	6,987
MORE DEVELOPED	1,242
LESS DEVELOPED	5,745
LESS DEVELOPED (Excl. China)	4,400
LEAST DEVELOPED	861
SOUTHEAST ASIA	602
Brunei	0.4
Cambodia	15
Indonesia	238
Laos	6.3
Malaysia	28.9
Myanmar	54.0
Philippines	95.7
Singapore	5.2
Thailand	69.5
Timor-Leste	1.2
Vietnam	87.9

Source: 2011 Population Reference Bureau

ตาราง 2 การจัดลำดับประเทศที่มีประชากรมากที่สุดในโลก พศ. 2554 และ 2593

Table 2 Most Population Countries, 2011 and 2050

(ล้าน : millions)

2554 (2011)		2593 (2050)	
ประเทศ (Country)	จำนวนประชากร Population	ประเทศ Country	จำนวนประชากร Population
China	1,346	India	1,692
India	1,241	China	1,313
United States	312	Nigeria	433
Indonesia	238	United States	423
Brazil	197	Pakistan	314
Pakistan	177	Indonesia	309
Nigeria	162	Bangladesh	226
Bangladesh	151	Brazil	223
Russia	143	Ethiopia	174
Japan	128	Philippines	150

Source: 2011 Population Reference Bureau

ตาราง 3 จำนวนประชากรในกลุ่มประเทศอาเซียน 2554

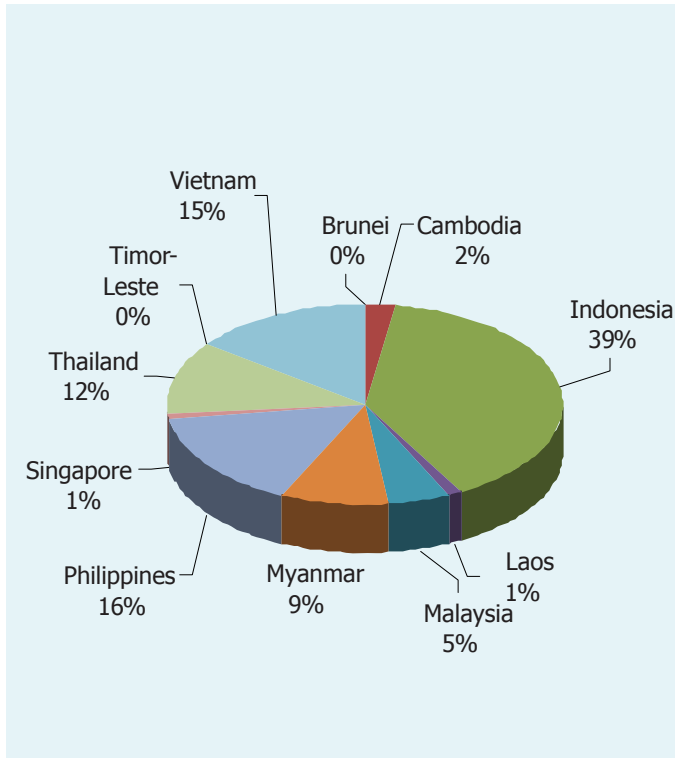
Table 3 Number of Population in ASEAN Countries, 2011

ประเทศในกลุ่มอาเซียน	Population
ASEAN Countries	mid-2011 (millions)
SOUTHEAST ASIA	602
Brunei	0.4
Cambodia	14.7
Indonesia	238.2
Laos	6.3
Malaysia	28.9
Myanmar	54
Philippines	95.7
Singapore	5.2
Thailand	69.5
Timor-Leste	1.2
Vietnam	87.9

Source: 2011 Population Reference Bureau

ภาพที่ 1 ส่วนประชากรในกลุ่มประเทศอาเซียน 2554

Figure 1 Proportion of Population in ASEAN Countries,2011



Source: 2011 Population Reference Bureau

ตาราง 4 ประเทศที่มีประชากรอายุน้อยและอายุยืนมากที่สุด พ.ศ. 2554

Table 4 Countries with the Youngest and Oldest populations, 2011

YOUNGEST (% ages <15)		OLDEST (% ages 65+)	
Niger	48.9	Japan	23.2
Uganda	48.3	Germany	20.7
Mali	47.6	Italy	20.2
Angola	47.3	Greece	18.9
Zambia	46.5	Sweden	18.5
Burundi	46.3	Portugal	17.9
Congo, Dem. Rep.	46.0	Bulgaria	17.7
Mozambique	45.3	Austria	17.6
Chad	45.3	Finland	17.5
Burkina Faso	45.2	Latvia	17.4

Source: 2011 Population Reference Bureau

ตาราง 5 จำนวนประชากรคาดประมาณในกลุ่มประเทศอาเซียน พ.ศ. 2568, 2593

Table 5 Projection of Population in ASEAN Countries, 2025 and 2050

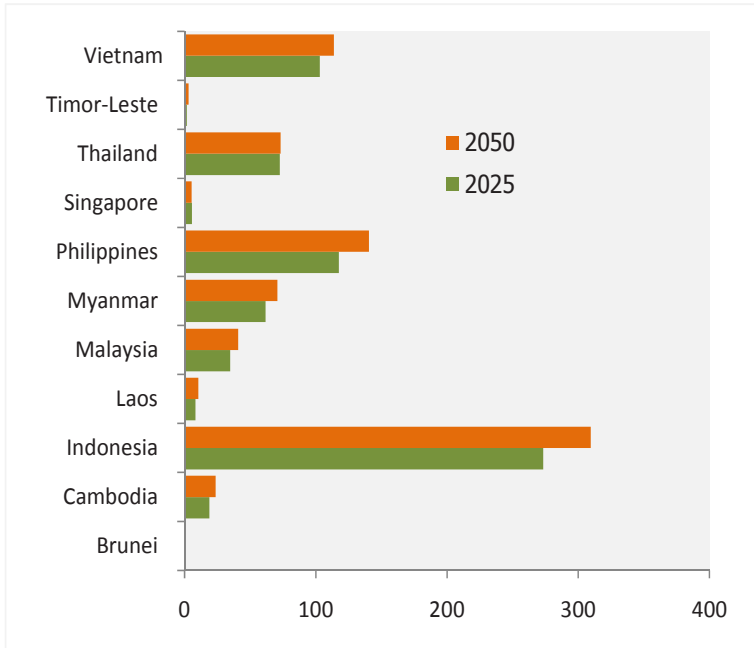
ประเทศในกลุ่มอาเซียน ASEAN Countries	Projected Population (millions)	
	mid-2025	mid 2050
SOUTHEAST ASIA	699	793
Brunei	0.5	0.6
Cambodia	19.0	23.8
Indonesia	273.2	309.4
Laos	8.3	10.7
Malaysia	34.9	41.0
Myanmar	61.7	70.8
Philippines	117.6	140.5
Singapore	5.7	5.5
Thailand	72.6	73.4
Timor-Leste	1.9	3.2
Vietnam	103.2	113.7

Source: 2011 Population Reference Bureau

ภาพที่ 2 จำนวนประชากรคาดประมาณในกลุ่มประเทศอาเซียน 2568,2593

Figure 2 Projection of Population in ASEAN Countries, 2025 and 2025

(millions)



Source: 2011 Population Reference Bureau

ตาราง 6 จำนวนประชากรของประเทศไทย จากการทะเบียน จำแนกเป็นรายภาคและเพศ
พ.ศ. 2549-2553

Table 6 Number of population in Thailand from registration record by region and sex, 2006-2010

	(1:1,000)				
ภาค / เพศ	2549	2550	2551	2552	2553
Region/Sex	(2006)	(2007)	(2008)	(2009)	(2010)
รวมทั้งประเทศ (Total)	62,623	62,934	63,214	63,457	63,702
ชาย (Males)	30,913	31,052	31,176	31,275	31,372
หญิง (Female)	31,710	31,882	32,038	32,183	32,329
ภาคเหนือ (Northern Region)					
รวม (Total)	11,887	11,881	11,875	11,824	11,779
ชาย (Male)	5,879	5,874	5,870	5,838	5,809
หญิง (Female)	6,008	6,007	6,006	5,986	5,970
ภาคตะวันออกเฉียงเหนือ Northeastern Region					
รวม (Total)	21,352	21,381	21,414	21,469	21,535
ชาย (Male)	10,659	10,673	10,690	10,717	10,748
หญิง (Female)	10,694	10,709	10,725	10,752	10,786
ภาคกลาง (Central Region)					
รวม (Total)	20,825	21,043	21,226	21,386	21,534
ชาย (Male)	10,138	10,235	10,313	10,379	10,440
หญิง (Female)	10,688	10,808	10,913	11,007	11,094
ภาคใต้ (Southern Region)					
รวม (Total)	8,559	4,358	8,698	8,778	8,853
ชาย (Male)	4,238	15,337	4,303	4,340	4,374
หญิง (Female)	4,321	4,270	4,395	4,438	4,479

ที่มา: สำนักบริหารการทะเบียน กรมการปกครอง กระทรวงมหาดไทย

Source: Registration Administration Bureau, Department Local Administration, Ministry of

ตาราง 7 จำนวนประชากรของประเทศไทยจากการทะเบียน จำแนกตามกลุ่มอายุและเพศ พ.ศ. 2553
Table 7 Number of Population from registration record by age group and sex, 2010

1:1,000

กลุ่มอายุ (Age Group)	ชาย (Male)	หญิง (Female)	รวม (Both)
0	385	361	746
1-4	1,643	1,543	3,186
5-9	2,092	1,972	4,063
10-14	2,405	2,273	4,678
15-19	2,529	2,399	4,929
20-24	2,376	2,303	4,679
25-29	2,591	2,543	5,134
30-34	2,703	2,694	5,397
35-39	2,709	2,785	5,494
40-44	2,647	2,798	5,444
45-49	2,417	2,587	5,004
50-54	2,013	2,201	4,214
55-59	1,549	1,734	3,283
60-64	1,105	1,262	2,368
65-69	792	934	1,727
70-74	628	794	1,422
75-79	418	573	991
80-84	228	341	568
85-89	93	152	245
90-94	32	56	89
95-99	10	17	27
100+	6	8	14
รวม Total	31,372	32,329	63,702

ที่มา: สำนักงานบริหารการทะเบียน กรมการปกครอง กระทรวงมหาดไทย

Source: Registration Administration Bureau, Department Local Administration, Ministry of Interior

ตาราง 8 สัดส่วนประชากรของประเทศไทยจำแนกตามกลุ่มอายุ พ.ศ. 2553

Table 8 Proportion of Population by major age group, 2010

กลุ่มอายุ (Age Group)	สัดส่วนตามกลุ่มอายุ (Proportion by age group)					
	ชาย (Male)		หญิง (Female)		รวม (Both)	
	จำนวน (Number)	ร้อยละ (Percent)	จำนวน (Number)	ร้อยละ (Percent)	จำนวน (Number)	ร้อยละ (Percent)
0-14	6,524	20.80	6,149	19.02	12,673	19.89
15-59	21,534	68.64	22,043	68.18	43,578	68.41
60+	3,314	10.56	4,137	12.80	7,451	11.70
รวม (Total)	31,372	100.00	32,329	100.00	63,702	100.00

ที่มา: สำนักบริหารการทะเบียน กรมการปกครอง กระทรวงมหาดไทย

Source: Registration Administration Bureau, Department Local Administration, Ministry of Interior

ตาราง 9 จำนวนประชากรคาดประมาณของประเทศไทย จำแนกตามภาคและเพศ
พ.ศ. 2555-2568

Table 9 Projection of population, Thailand by region and sex, 2012-2024

1:1,000

ภาค / เพศ	2555	2560	2565	2568
Region/Sex	(2012)	(2016)	(2021)	(2024)
รวมทั้งประเทศ (Total)	67,912	72,063	73,022	73,387
ชาย (Male)	33,329	36,616	37,045	37,200
หญิง (Female)	34,583	35,447	35,977	36,186
ภาคเหนือ (Northern Region)				
รวม (Total)	12,236	12,393	12,438	12,442
ชาย (Male)	6039	6,099	6,102	6,096
หญิง (Female)	6197	6,294	6,336	6,345
ภาคตะวันออกเฉียงเหนือ				
Northeastern Region				
รวม (Total)	23,057	23,532	23,832	23,864
ชาย (Male)	11,476	11,713	11,880	11,879
หญิง (Female)	11,581	11,819	11,952	11,985
ภาคกลาง (Central Region)				
รวม (Total)	23,034	26,027	26,210	26,292
ชาย (Male)	11,050	13,770	13,808	13,833
หญิง (Female)	11,984	12,257	12,402	12,459
ภาคใต้ (Southern Region)				
รวม (Total)	9,585	10,111	10,542	10,789
ชาย (Male)	4,764	5,034	5,255	5,392
หญิง (Female)	4,821	5,077	5,287	5,397

ที่มา: สำนักงานคณะกรรมการพัฒนาเศรษฐกิจและสังคมแห่งชาติ พ.ศ. 2546

Source: Office of the National Economic and Social Development Board, 2003

ตาราง 10 อัตราเกิด อัตราตายและอัตราเพิ่มตามธรรมชาติ พ.ศ 2544-2553

Table 10 Birth Rate, Death Rate and Natural Growth Rate, 2001-2010

ปี (Year)	อัตราเกิด Birth Rate	อัตราตาย Death Rate	อัตราเพิ่มตามธรรมชาติ Natural Growth Rate
2544 (2001)	12.7	6	0.7
2545 (2002)	12.5	6.1	0.6
2546 (2003)	11.8	6.1	0.6
2547 (2004)	13	6.3	0.7
2548 (2005)	13	6.4	0.7
2549 (2006)	12.7	6.2	0.7
2550 (2007)	12.7	6.3	0.6
2551 (2008)	12.4	6.3	0.6
2552 (2009)	12.1	6.2	0.6
2553 (2010)	12.0	6.5	0.6

ที่มา: สำนักบริหารการทะเบียน กรมการปกครอง กระทรวงมหาดไทย

Source: Registration Administration Bureau, Department Local Administration, Ministry of Interior

ตาราง 11 อัตราเกิดไร้ชีพ อัตราตายทารกแรกเกิด ในกลุ่มประเทศอาเซียน พศ. 2552

Table 11 Stillbirth Rate, Neonatal mortality Rate in ASEAN Countries , 2009

ประเทศในกลุ่มอาเซียน	อัตราเกิดไร้ชีพ	อัตราตายทารกแรกเกิด
ASEAN Countries	Stillbirth Rate 2009	Neonatal mortality Rate 2009
Brunei	6	3
Cambodia	18	30
Indonesia	15	19
Laos	14	22
Malaysia	6	3
Myanmar	20	33
Philippines	16	15
Singapore	2	1
Thailand	4	8
Timor-Leste	14	27
Vietnam	13.0	12

Source: World Health Statistics 2011

หมายเหตุ : 1. อัตราเกิดไร้ชีพต่อการเกิด 1,000 คน

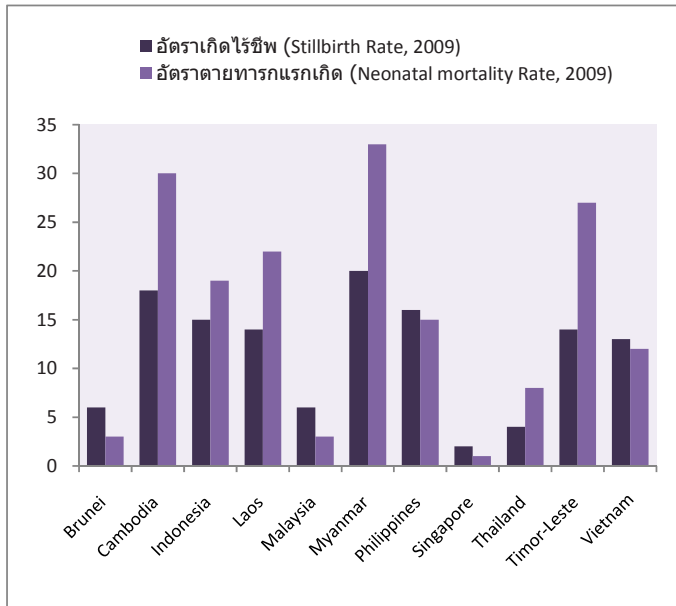
Stillbirth Rate per 1000 total births

2. อัตราตายทารกแรกเกิด ต่อการเกิดมีชีพ 1,000 คน

Neonatal mortality Rate per 1,000 population live births

ภาพที่ 3 อัตราเกิดไร้ชีพ อัตราตายทารกแรกเกิด ในกลุ่มประเทศอาเซียน พศ. 2552

Figure 3 Stillbirth Rate Neonatal mortality Rate in ASEAN Countries , 2009



Source: World Health Statistics 2011

ตาราง 12 อัตราเพิ่มตามธรรมชาติในกลุ่มประเทศอาเซียน

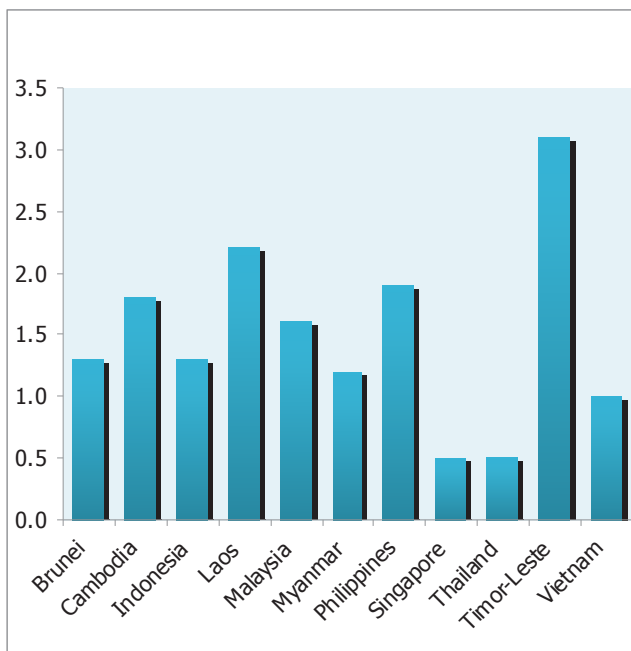
Table 12 Rate of Natural Increase in ASEAN Countries

ประเทศในกลุ่มอาเซียน	Rate of
ASEAN Countries	Natural Increase (%)
SOUTHEAST ASIA	1.3
Brunei	1.3
Cambodia	1.8
Indonesia	1.3
Laos	2.2
Malaysia	1.6
Myanmar	1.2
Philippines	1.9
Singapore	0.5
Thailand	0.5
Timor-Leste	3.1
Vietnam	1.0

Source: 2011 Population Reference Bureau

ภาพที่ 4 อัตราเพิ่มตามธรรมชาติในกลุ่มประเทศอาเซียน (ร้อยละ)

Figure 4 Rate of Natural Increase in ASEAN Countries



Source: 2011 Population Reference Bureau

ตาราง 13 อัตราเจริญพันธุ์รวมของประเทศไทย 2545-2554

Table 13 Total Fertility Rate Thailand, 2002-2011

พ.ศ. (Year)	อัตราเจริญพันธุ์รวม Total Fertility Rate
2545 (2002)	1.8
2546 (2003)	1.7
2547 (2004)	1.7
2548 (2005)	1.7
2549 (2006)	1.6
2550 (2007)	1.6
2551(2008)	1.5
2552 (2009)	1.5
2553(2010)	1.5
2554(2011)	1.5

ที่มา : สถาบันวิจัยประชากรและสังคม มหาวิทยาลัยมหิดล

Source: Institute for Population and Social Research, Mahidol University

ตาราง 14 อัตราส่วนพึ่งพิงทางอายุ พ.ศ.2553-2559

Table 14 Population Dependency Ratio, 2010-2016

อัตราส่วนพึ่งพิงทางอายุ	2553	2554	2555	2556	2557	2558	2559
dependency ratio	(2010)	(2011)	(2012)	(2013)	(2014)	(2015)	(2016)
อัตราส่วนพึ่งพิงวัยเด็ก 0-14	30.34	29.66	29.11	28.65	28.22	27.8	27.34
Dependency Ratio of children age 0-14							
อัตราส่วนพึ่งพิงผู้สูงอายุ	17.61	18.12	18.74	19.47	20.29	21.21	22.09
Dependency Ratio of the elderly							
อัตราส่วนพึ่งพิงรวม	47.94	47.78	47.85	48.11	48.51	49.01	49.43
Total Dependency Ratio							

ที่มา: การคาดประมาณประชากรของประเทศไทย พ.ศ. 2543 -2573

สำนักงานคณะกรรมการพัฒนาการเศรษฐกิจและสังคมแห่งชาติ 2546

Source: Office of the National Economic and Social Development Board , 2003

ตาราง 15 อัตราส่วนพึ่งพิงทางอายุ ในกลุ่มประเทศอาเซียน(ต่อประชากรอายุ 15-64)

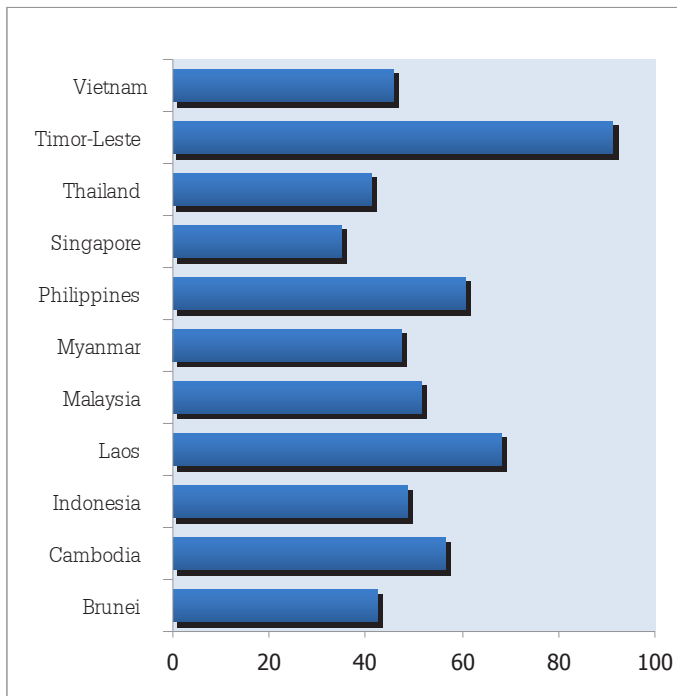
Table 15 Dependency ratio in ASEAN Countries (per people age 15-64)

ประเทศในกลุ่มอาเซียน	อัตราส่วนพึ่งพิงทางอายุ
ASEAN Countries	Dependency ratio
SOUTHEAST ASIA	
Brunei	42.4
Cambodia	56.6
Indonesia	48.7
Laos	68.1
Malaysia	51.3
Myanmar	47.2
Philippines	60.7
Singapore	34.7
Thailand	41.2
Timor-Leste	91.2
Vietnam	45.8

Source: Human Development Report, 2010

ภาพที่ 5 อัตราส่วนพึ่งพิงทางอายุในกลุ่มประเทศอาเซียน (ต่อประชากรอายุ15-64)

Figure 5 Dependency ratio in ASEAN Countries (per people age 15-64)



Source: Human Development Report, 2010

ตาราง 16 อายุคาดเฉลี่ยเมื่อแรกเกิดของคนไทย 2548-2573

Table 16 Life Expectancy at Birth Thailand, 2005-2030

พ.ศ.	ชาย	หญิง
Year	Male	Female
2548-2553 (2005-2010)	70.6	77.5
2553 - 2558 (2010-2015)	71.9	78.8
2558 - 2563 (2015-2020)	77.3	80.1
2563 - 2568 (2020-2025)	74.6	81.4
2568 - 2573 (2025-2030)	76.9	82.7

ที่มา : สำนักงานคณะกรรมการพัฒนาเศรษฐกิจและสังคมแห่งชาติ, 2550

Source: Office of the National Economic and Social Development Board, 2007

ตาราง 17 อายุคาดเฉลี่ยเมื่อแรกเกิดในกลุ่มอาเซียน พ.ศ. 2549-2553

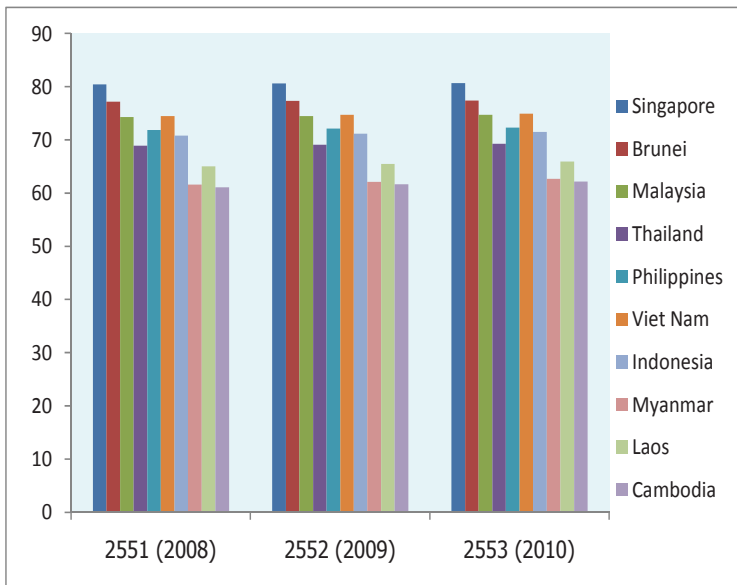
Table 17 Life Expectancy at Birth in ASEAN, 2006-2010

ประเทศ (Country)	2549 (2006)	2550 (2007)	2551 (2008)	2552 (2009)	2553 (2010)
สิงคโปร์	79.9	80.2	80.4	80.6	80.7
Singapore					
บรูไน	76.9	77.0	77.2	77.3	77.4
Brunei					
มาเลเซีย	73.9	74.1	74.3	74.5	74.7
Malaysia					
ไทย	68.6	68.7	68.9	69.1	69.3
Thailand					
ฟิลิปปินส์	71.3	71.6	71.9	72.1	72.3
Philippines					
เวียดนาม	74.1	74.3	74.5	74.7	74.9
Viet Nam					
อินโดนีเซีย	70.1	70.5	70.8	71.2	71.5
Indonesia					
สหภาพพม่า	60.8	61.2	61.6	62.1	62.7
Myanmar					
ลาว	64.1	64.6	65.0	65.5	65.9
Laos					
กัมพูชา	60.0	60.6	61.1	61.7	62.2
Cambodia					

Source: 2010 Population Reference Bureau

ภาพที่ 6 อายุคาดเฉลี่ยเมื่อแรกเกิดในกลุ่มอาเซียน พ.ศ. 2549-2553

Figure 6 Life Expectancy at Birth in ASEAN, 2006-2010



Source: 2010 Population Reference Bureau

ตาราง 18 อัตราตายต่อประชากร 100,000 คน จำแนกตามสาเหตุที่สำคัญ พ.ศ. 2549-2553

Table 18 Statistic of death by leading cause groups, 2006-2010

กลุ่มสาเหตุ Cause groups	2549 (2006)	2550 (2007)	2551 (2008)	2552 (2009)	2553 (2010)
มะเร็งและเนื้องอกทุกชนิด Malignant neoplasm, all forms	83.1	84.9	87.6	88.3	91.2
อุบัติเหตุและการเป็นพิษ Accident and poisonings	59.8	56.7	55.1	55.6	51.6
โรคหัวใจ Disease of the heart	28.4	29.3	29.8	29	28.9
ความดันเลือดสูงและโรคหลอดเลือดในสมอง Hypertension and cerebrovascular disease.	24.4	24.3	24.7	24.7	31.4
ปอดอักเสบและโรคอื่น ๆ ของปอด Pneumonia and other diseases of lung	22	22.5	23	22.9	25.7
ไตอักเสบ กลุ่มอาการของไตพิการและไตพิการ Nephritis, nephrotic syndrome and nephrosis	20.6	21.5	22.5	20.8	21.6
โรคเกี่ยวกับตับและตับอ่อน Disease of liver and pancrease.	14.4	13.9	13.8	13.5	13.8
การบาดเจ็บจากการฆ่าตัวตาย ถูกฆ่าตาย และอื่น ๆ Suicide, homicide and other injury.	11.1	11.5	11	10.5	11.1
วัณโรคทุกชนิด Tuberculosis, all forms	8.3	7.7	7.6	7.2	7
เบาหวาน Diabetes mellitus	12	12.2	12.2	11.1	10.8
โรคภูมิคุ้มกันบกพร่องเนื่องจากไวรัส Human immunodeficiency virus (HIV) disease	10.5	8.8	7.4	6.4	5.7
อื่น ๆ Other	330.1	331.5	333.8	330.9	347

ที่มา: สำนักงานนโยบายและยุทธศาสตร์ สำนักงานปลัดกระทรวงสาธารณสุข กระทรวงสาธารณสุข

Source: Bureau of Policy and Strategy, Office of the Permanent Secretary, Ministry of Public Health

ตาราง 19 การจัดลำดับสาเหตุการตายตามลำดับกลุ่มสาเหตุการตาย 10 กลุ่มแรก(ตามบัญชี
จำแนกโรคระหว่างประเทศ ฉบับแก้ไขครั้งที่ 10) พ.ศ. 2551-2553

Table 19 Rate per 100,000 Population of Frist 10 Leading Cause Groups of Death
(According to ICD Mortality Tabulation List1, 10 th Revision), 2008-2010

สาเหตุการตาย Cause of Death	เพศ Sex	ลำดับ Order	2551 (2008)		2552 (2009)		2553 (2010)	
			จำนวน Number	อัตรา Rate	จำนวน Number	อัตรา Rate	จำนวน Number	อัตรา Rate
เนื้องอก Neoplasms	ร T	1	55,403	87.6	56,058	88.3	58,076	91.2
	ช M		32,060	102.8	32,699	104.6	33,659	107.3
	ญ F		23,343	72.9	23,359	72.6	24,417	75.5
โรคติดเชื้อและปรสิต Certain infectious and parasitic Diseases	ร T	2	38,672	61.2	38,511	60.7	41,369	64.9
	ช M		21,410	68.7	21,152	67.6	22,477	71.6
	ญ F		17,262	53.9	17,359	53.9	18,892	58.4
สาเหตุตายภายนอกของการป่วย และการตาย External cause of morbidity and mortality Other accidents,including late effect	ร T	3	41,786	66.1	41,946	66.1	39,926	62.7
	ช M		32,440	104.1	32,472	103.8	31,621	100.8
	ญ F		3,946	12.3	9,474	29.4	8,305	25.7
โรคระบบไหลเวียนโลหิต Diseases of the circulatory	ร T	4	35,391	56.0	35,050	55.2	39,459	61.9
	ช M		19,908	63.9	20,060	64.1	22,597	72.0
	ญ F		15,483	48.3	14,990	46.6	16,862	52.2
โรคระบบทางเดินหายใจ Diseases of the respiratory	ร T	5	26,358	41.7	26,166	41.2	29,654	46.6
	ช M		16,577	53.2	16,361	52.3	18,351	58.5
	ญ F		9,781	30.5	9,805	30.5	11,303	35.0
โรคระบบสืบพันธุ์และทางเดิน ปัสสาวะ Diseases of the genitourinary	ร T	6	14,896	23.6	13,907	21.9	14,705	23.1
	ช M		7,367	23.6	6,750	21.6	7,088	22.6
	ญ F		7,529	23.5	7,157	22.2	7,617	23.6

ตาราง 19 (ต่อ)

Table 19 (Continue)

สาเหตุการตาย Cause of Death	เพศ Sex	ลำดับ Order	2551 (2008)		2552 (2009)		2553 (2010)	
			จำนวน Number	อัตรา Rate	จำนวน Number	อัตรา Rate	จำนวน Number	อัตรา Rate
โรคระบบย่อยอาหาร	ร T	7	13,053	20.6	13,038	20.5	13,484	21.2
Diseases of the digestive	ช M		8,960	28.7	8,977	28.7	9,297	29.6
	ญ F		4,093	12.8	4,061	12.6	4,187	13.0
โรคของต่อมไร้ท่อ โภชนาการและ	ร T	8	8,601	13.6	7,901	12.5	7,829	12.3
เมตาบอลิซึม	ช M		3,473	11.1	3,168	10.1	3,254	10.4
Endocrine,nutritional and	ญ F		5,128	16.0	4,733	14.7	4,575	14.2
metabolic diseases								
โรคระบบประสาท	ร T	9	5,093	8.1	4,590	7.2	4,633	7.3
Diseases of the nervours	ช M		3,105	10.0	2,820	9.0	2,824	9.0
system	ญ F		1,988	6.2	1,770	5.5	1,809	5.6
โรคเลือดและอวัยวะสร้างเลือดและ	ร T	10	563	0.9	538	0.8	596	0.9
ความผิดปกติเกี่ยวกับกลไกของ	ช M		248	0.8	210	0.7	295	0.9
ภูมิคุ้มกัน	ญ F		315	1.0	328	1.0	301	0.9
Diseases of the blood and								
blood-forming organs and								
certain disorders involving the								
immune mechanism								

ที่มา: สำนักงานนโยบายและยุทธศาสตร์ กระทรวงสาธารณสุข

Source: Bureau of Policy and Strategy, The Ministry of Public Health.

ตาราง 20 อัตราการฆ่าตัวตายต่อประชากร 100,000 คน พ.ศ. 2549-2553

Table 20 Rate of suicides per 100,000 population, 2006-2010

ปี (Year)	อัตราการฆ่าตัวตาย (Rate of suicides)	
	ชาย (Male)	หญิง (Female)
2549 (2006)	9.4	2.4
2550 (2007)	9.5	2.5
2551 (2008)	9.3	2.7
2552 (2009)	9.3	2.7
2553 (2010)	9.24	2.6

ที่มา: สำนักนโยบายและยุทธศาสตร์ กระทรวงสาธารณสุข

Source: Bureau of Policy and Strategy, Ministry of Public Health

ตาราง 21 อัตราตายมารดา อัตราทารกตายและอัตราตายของเด็กต่ำกว่า 5 ปี พ.ศ 2549-2553

Table 21 Maternal mortality Ratio, Infant mortality Rate, and Child mortality Rate, 2006-2010

ปี (Year)	อัตราตายมารดา Maternal Mortality Ratio	อัตราทารกตาย Infant Mortality Rate	อัตราตายของเด็กต่ำกว่า 5 ปี Child Mortality Rate
2549 (2006)	11.7	7.4	10.4
2550 (2007)	12.2	7.2	10
2551(2008)	11.3	7.3	9.9
2552 (2009)	10.8	7.1	9.8
2553 (2010)	10.2	7	9.8

ที่มา : สำนักนโยบายและยุทธศาสตร์ กระทรวงสาธารณสุข

Source: Bureau of Policy and Strategy, Ministry of Public Health

- หมายเหตุ:
1. อัตราตายมารดาต่อการเกิดมีชีพ 100,000 คน
Maternal Mortality Ratio per 100,000 live births
 2. อัตราทารกตายต่อการเกิดมีชีพ 1,000 คน
Infant mortality Rate per 1,000 population live births
 3. อัตราตายของเด็กต่ำกว่า 5 ปี ต่อการเกิดมีชีพ 1,000 คน
Child Mortality Rate per 1,000 live births

ตาราง 22 อัตราตายมารดา อัตราทารกตายและอัตราตายของเด็กต่ำกว่า 5 ปี ในกลุ่มประเทศอาเซียน

Table 22 Maternal mortality Ratio, Infant mortality Rate, and Under-five mortality Rate in ASEAN Countries

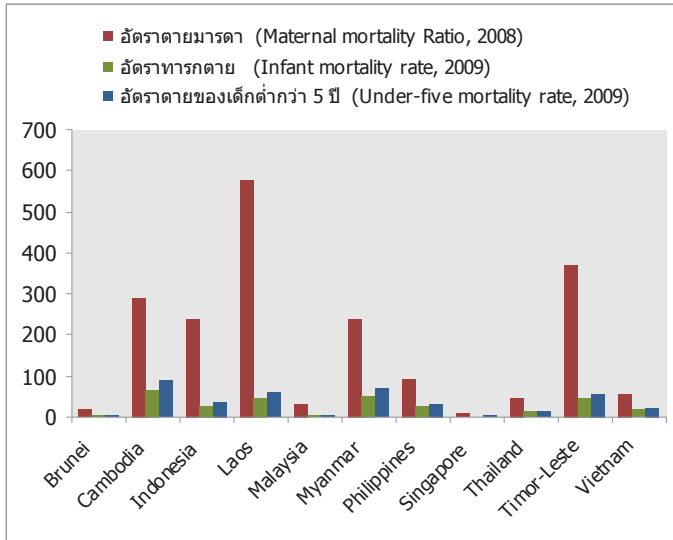
ประเทศในกลุ่มอาเซียน ASEAN Countries	อัตราตายมารดา Maternal mortality Ratio, 2008	อัตราทารกตาย Infant mortality rate, 2009	อัตราตายของเด็กต่ำกว่า 5 ปี Under-five mortality rate 2009
Brunei	21.0	5	7
Cambodia	290.0	68	88
Indonesia	240.0	30	39
Laos	580.0	46	59
Malaysia	31.0	6	6
Myanmar	240.0	54	71
Philippines	94.0	26	33
Singapore	9.0	2	3
Thailand	48.0	12	13
Timor-Leste	370.0	48	66
Vietnam	56.0	19	24

Source: World Health Statistics 2011

- หมายเหตุ: 1. อัตราตายมารดาต่อการเกิดมีชีวิต 100,000 คน (Maternal Mortality Ratio per 100,000 live births)
 2. อัตราทารกตายต่อการเกิดมีชีวิต 1,000 คน (Infant mortality Rate per 1,000 population live births)
 3. อัตราตายของเด็กต่ำกว่า 5 ปี ต่อการเกิดมีชีวิต 1,000 คน (Under-five mortality Rate per 1,000 live births)

ภาพที่ 7 อัตราตายมารดา อัตราทารกตายและอัตราตายของเด็กต่ำกว่า 5 ปี

Figure 7 Maternal mortality Ratio, Infant mortality Rate, and Under-five mortality Rate



Source: World Health Statistics 2011

ตาราง 23 การจัดลำดับความสูญเสียปีสุขภาวะของประชากรไทย จำแนกตามเพศ (DALYs)พ.ศ.25

Table 23 Major disease attributable to disability-adjusted life years (DALYs of Thai people by sex, 2004

Rank	Male				Female	
	Disease	DALY (x1000)	%	%	DALY (x1000)	Disease
1	HIV/AIDS	652	11.5	7.6	315	Stroke
2	Traffic accidents	591	10.4	7.1	295	HIV/AIDS
3	Stroke	337	5.9	7.0	292	Diabetes
4	Dependence/harmful use	333	5.9	4.6	191	Depression
5	Liver cancer	280	4.9	3.4	140	Ischaemic heart disease
6	Ischaemic heart	184	3.2	3.1	131	Osteoarthritis
7	COPD	183	3.2	3.0	126	Traffic accidents
8	Diabetes	181	3.2	3.0	126	Liver cancer
9	Cirrhosis	145	2.5	2.7	111	Deafness
10	Depression	137	2.4	2.6	109	Anaemia

ที่มา: คณะทำงานจัดทำภาวะโรคและปัจจัยเสี่ยงของประเทศไทย
สำนักงานพัฒนานโยบายสุขภาพระหว่างประเทศ

Source: Working Group on Burden of Disease and Risk Factors, Thailand. International Health Policy Program

ตาราง 24 อัตราผู้ป่วยใน ตามกลุ่มสาเหตุการป่วย 75 กลุ่มโรค ปี 2549-2553 (ไม่รวม กทม.)
(อัตราต่อประชากร 100,000)

Table 24 Rate of In-Patients according to 75 causes groups, 2006-2010
(Excluding BKK) (Rate per 100,000 Population)

ภาค (Region)	2549	2550	2551	2552	2553
	(2006)	(2007)	(2008)	(2009)	(2010)
ทั้งประเทศ	14,211.26	15,572.43	16,518.12	17848.59	19,351.54
Whole country					
ภาคเหนือ	13,905.83	15,859.90	17,143.02	19595.70	21,692.92
Northern Region					
ภาคตะวันออกเฉียงเหนือ	13,002.35	13,736.76	14,055.05	14915.23	16,893.30
Northeastern Region					
ภาคกลาง (ไม่รวม กทม.)	15,253.34	16,926.03	18,220.11	18962.30	20,036.20
Central Region(ExcludingBKK)					
ภาคใต้	15,807.20	17,319.45	18,693.39	20680.35	20,981.52
Southern Region					

ที่มา: สำนักนโยบายและยุทธศาสตร์ สำนักงานปลัดกระทรวงสาธารณสุข กระทรวงสาธารณสุข

Source: Bureau of Policy and Strategy, Office of the Permanent Secretary
Ministry of Public Health

ตาราง 25 อัตราผู้ป่วยนอก ตามกลุ่มสาเหตุการป่วย 21 กลุ่มโรค ปี 2549-2553 (ไม่รวม กทม.)
(อัตราต่อประชากร 1,000)

Table 25 Rate of Out-Patients according to 21 cause groups, 2006-2010
(Excluding BKK) (Rate per 1,000 Population)

ภาค (Region)	2549 (2006)	2550 (2007)	2551 (2008)	2552 (2009)	2553 (2010)
ทั้งประเทศ Whole country	2,079.57	2,284.59	2,436.13	2639.43	2,840.62
ภาคเหนือ Northern Region	2,460.86	2,715.87	2,930.66	3167.02	3,426.06
ภาคตะวันออกเฉียงเหนือ Northeastern Region	1,842.75	1,942.95	2,037.85	2190.90	2,482.21
ภาคกลาง (ไม่รวม กทม.) Central Region(ExcludingBKK)	2,296.97	2,576.97	2,723.27	2910.24	3,079.09
ภาคใต้ Southern Region	1,756.04	2,017.58	2,229.37	2542.00	2,508.33

ที่มา: สำนักนโยบายและยุทธศาสตร์ สำนักงานปลัดกระทรวงสาธารณสุข กระทรวงสาธารณสุข

Source: Bureau of Policy and Strategy, Office of the Permanent Secretary,
Ministry of Public Health

ตาราง 26 อัตราป่วยจากโรคที่สำคัญ พ.ศ. 2549-2553

Table 26 Morbidity Rate of major causes, 2006-2010

โรค/กลุ่มโรค (Group of disease)	2549 (2006)	2550 (2007)	2551 (2008)	2552 (2009)	2553 (2010)
โรคหัวใจ Heart Diseases	618.53	687.71	749.54	793.03	844.82
โรคมะเร็ง (ตับ ปอด เต้านม มดลูก) Cancer (Liver, Lung, Brest, Cervical)	124.38	130.77	134.21	133.10	143.21
โรคเบาหวาน Diabetes	586.82	650.43	675.74	736.48	792.61
โรคจิตและพฤติกรรม Mental and behavioural disorders	223.46	241.99	245.37	265.38	302.89
โรคความดันโลหิตสูง Hypertention	659.57	778.12	860.53	981.48	1,058.73
โรคหลอดเลือดสมองใหญ่ Cerebrovascular diseases	188.33	205.45	216.58	227.19	247.33

ที่มา: สำนักนโยบายและยุทธศาสตร์ สำนักงานปลัดกระทรวงสาธารณสุข กระทรวงสาธารณสุข

Source: Bureau of Policy and Strategy, Office of the Permanent Secretary,
Ministry of Public Health

ตาราง 27 อัตราอุบัติการณ์ของผู้ป่วยวัณโรคในกลุ่มประเทศอาเซียน พศ. 2552
(อัตราต่อประชากร 100,000 คน)

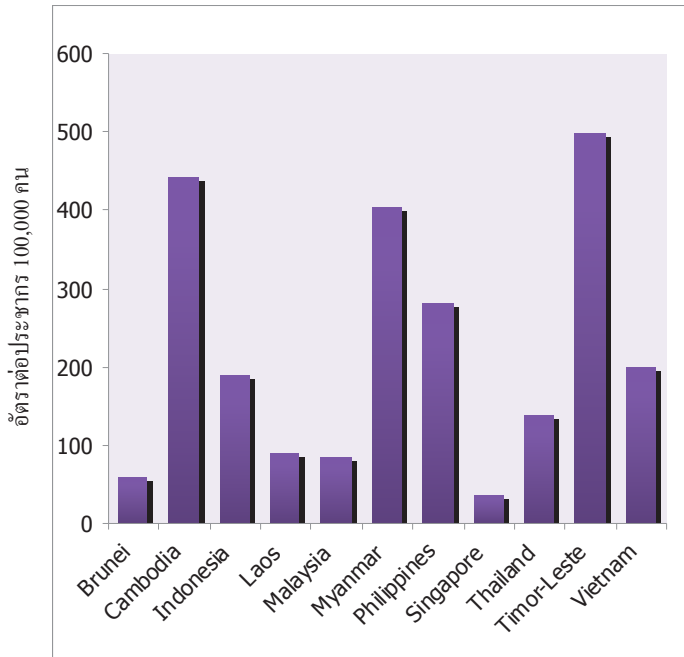
Table 27 Incidence of Tuberculosis in ASEAN countries , 2009
(per 100,000 population per year)

ประเทศในกลุ่มอาเซียน ASEAN Countries	อัตราอุบัติการณ์ Incidence Rate
Brunei	60
Cambodia	442
Indonesia	189
Laos	89
Malaysia	83
Myanmar	404
Philippines	280
Singapore	36
Thailand	137
Timor-Leste	498
Vietnam	200

Source: World Health Statistics 2011

ตาราง 8 อัตราอุบัติการณ์ของผู้ป่วยวัณโรค พศ. 2552 (อัตราต่อประชากร 100,000 คน) ที่เป็นสีแดงช่วยเอาไปไว้ด้านข้างของกราฟด้วย

Figure 8 Incidence of Tuberculosis, 2009 (per100,000population)



Source: World Health Statistics, 2011

ตาราง 28 จำนวนผู้ป่วยเอดส์จำแนกตามปัจจัยเสี่ยงและปีที่เริ่มป่วย ประเทศไทย กันยายน พ.ศ. 2527-31 กรกฎาคม 2553

Table 28 Number of persons affected with AIDS by risk behaviour and sex: since September 1984-July 2010

ปัจจัยเสี่ยง Risk factors	เพศ (Sex)	2527-2549 (1984-2006)	2550 (2007)	2551 (2008)	2552 (2009)	2553 (2010)	รวม (TOTAL)
ติดยาเสพติดชนิดฉีดเข้าเส้น	ชาย (Male)	14,352	602	395	247	43	15,639
HIV Infection Situation	หญิง (Female)	552	56	41	30	4	683
เพศสัมพันธ์	ชาย (Male)	186,539	8,943	6,624	4,409	819	207,334
Sex related	หญิง (Female)	87,640	6,103	4,806	2,899	504	101,952
รับเลือด	ชาย (Male)	53	-	-	-	-	53
Blood Donors	หญิง (Female)	31	-	-	-	-	31
ติดเชื้อจากมารดา	ชาย (Male)	6,584	156	95	50	10	6,895
Infected from mother to child	หญิง (Female)	6,132	216	96	57	16	6,517
อื่น ๆ	ชาย (Male)	92	17	20	15	2	146
Others	หญิง (Female)	46	7	6	1	-	60
ไม่ทราบปัจจัยเสี่ยง	ชาย (Male)	18,268	1,176	681	443	94	20,662
Unknown	หญิง (Female)	5,937	469	359	173	30	6,968
รวมทั้งหมด (TOTAL)		326,226	17,745	13,123	8,324	1,522	366,940

ที่มา: กรมควบคุมโรค กระทรวงสาธารณสุข

Source: Department of Disease Control , Ministry of Public Health

ตาราง 29 อัตราตายจากโรคเอดส์ในกลุ่มประเทศอาเซียน(อัตราตายต่อประชากร 100,000)พ.ศ.2552

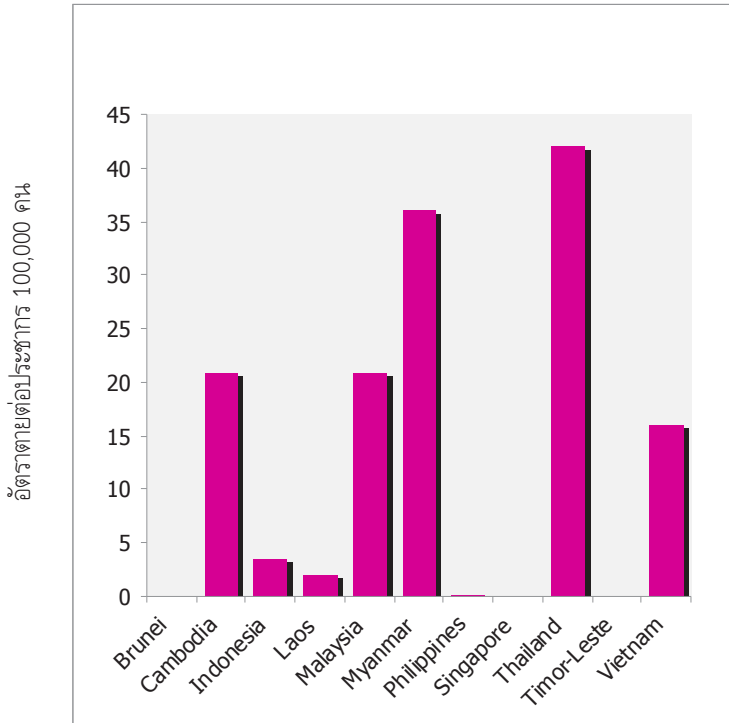
Table 29 HIV/AIDS Mortality Rate in ASEAN Countries(per 100,000 population), 2009

ประเทศในกลุ่มอาเซียน ASEAN Countries	อัตราตายจากโรคเอดส์ HIV/AIDS Mortality Rate
Brunei	-
Cambodia	21.0
Indonesia	3.6
Laos	2.0
Malaysia	21.0
Myanmar	36.0
Philippines	0.2
Singapore	-
Thailand	42.0
Timor-Leste	-
Vietnam	16.0

Source: World Health Statistics 2011

ภาพที่ 9 อัตราตายจากโรคเอดส์ในกลุ่มประเทศอาเซียน พ.ศ. 2552

Figure 9 HIV/AIDS Mortality Rate in ASEAN Countries (population) 2009



Source: World Health Statistics 2011

ตาราง 30 อัตราป่วยด้วยโรคทางจิตต่อประชากร 100,000 คน พ.ศ. 2549-2553

Table 30 Prevalence of Mental disorders per 100,000 population, 2006-2010

ประเภทโรคทางจิต	2549	2550	2551	2552	2553
Mental disorder	(2006)	(2007)	(2008)	(2009)	(2010)
โรคจิต	640.6	581.5	612.3	578.1	564.89
Psychosis					
โรควิตกกังวล	548.8	580.5	532.8	527.3	511.4
Anxiety disorder					
โรคซึมเศร้า	186	196.5	229.9	260.8	241.37
Major depression					
ปัญญาอ่อน	60.8	58.5	52.7	48.4	56.45
Mental retardation					
โรคลมชัก	172.1	195.1	184.7	193.1	208.61
Epilepsy					

ที่มา: กรมสุขภาพจิต กระทรวงสาธารณสุข

Source: Department of Mental Health, Ministry of Public Health.

ตาราง 31 อัตราป่วยด้วยโรคที่ป้องกันได้ด้วยวัคซีนต่อประชากร 100,000 คน 2549-2553

Table 31 Morbidity Rate of vaccine-preventable diseases per 100,000 population, 2006-2010

ชื่อโรค Disease	2549 (2006)	2550 (2007)	2551 (2008)	2552 (2009)	2553 (2010)
โรคหัด Measles	5.73	6.19	11.93	9.57	4.05
บาดทะยักในทารกแรกเกิด Tetanus neonatorum	0.37	0.5	0.38	0.13	0.005
คอตีบ Diphtheria	0.00	0.005	0.012	0.02	0.12
ไอกรน Pertussis	0.11	0.04	0.02	0.04	0.01
โปลิโอ Poliomyelitis	0.00	0.00	0.00	0.00	0.00
ตับอักเสบจากไวรัส บี Hepatitis B	5.47	6.93	8.12	8.46	9.23

ที่มา: สำนักระบาดวิทยา กรมควบคุมโรค กระทรวงสาธารณสุข

Source: Bureau of Epidemiology Department of Disease Control, Ministry of Public Health.

ตาราง 32 จำนวนผู้ป่วยด้วยโรคจากการประกอบอาชีพและสิ่งแวดล้อมจำแนกตามกลุ่มโรค
2548-2552

**Table 32 Number of patient due to Occupational and Environmental diseases
by group of Diseases, 2005-2009**

กลุ่มโรคจากการประกอบอาชีพและสิ่งแวดล้อม	2548	2549	2550	2551	2552
Occupational and Environmental diseases	(2005)	(2006)	(2007)	(2008)	(2009)
โรคปอดและทางหายใจ	104	36	153	197	172
Lung and Respiratory diseases					
โรคเหตุสภาวะทางกายภาพ	38	12	12	29	18
Physical Hazard					
โรคผิวหนัง	1,817	367	1,229	801	1,130
Skin diseases					
โรคกระดูกและกล้ามเนื้อ	1,929	1,573	1,861	2,377	3,884
Musculokeletal diseases					
โรคพิษจากสัตว์	874	1,447	1,575	944	906
Toxic effect of contact with veuomous animals					
โรคพิษจากพืช	232	236	256	158	32
Toxic effect of contact with plant					
โรคพิษจากโลหะหนัก	2	-	3	2	36
Heavy metal posisiong					
โรคพิษเหตุสารระเหยและสารทำละลาย	2	2	10	40	9
Toxic effect of solveuts					
โรคพิษจากก๊าซ	151	1	1	12	62
Toxic effect of gas and vapor posioning					
โรคพิษจากเคมีกำจัดศัตรูและสารเคมีอื่น ๆ	100	60	99	38	50
Toxic effect of pesticides and other chemical					

ที่มา: กรมควบคุมโรค กระทรวงสาธารณสุข

Source: Department of Disease Control , Ministry of Puplic Health

ตาราง 33 ค่าใช้จ่ายด้านสุขภาพรวมและรายจ่ายสุขภาพภาครัฐและภาคเอกชน พ.ศ. 2548-2552

Table 33 Overall, Public and Private Health expenditure, 2005-2009

(พันล้านบาท : Billion)

ค่าใช้จ่ายด้านสุขภาพ	2548	2549	2550	2551	2552
Health expenditure	2006	2007	2008	2009	2010
รายจ่ายภาครัฐ	146	187.5	222.3	248.3	
Public expenditure					
รายจ่ายภาคเอกชน	290.4	308.7	321.2	338.8	
Private expenditure					
รายจ่ายรวม	437.2	497.1	544.4	588.1	
Overall expenditure					

ที่มา: 1. สำนักงานคณะกรรมการพัฒนาเศรษฐกิจและสังคมแห่งชาติ

2. สำนักงานพัฒนานโยบายสุขภาพระหว่างประเทศ

Source: 1. Office of the National Economic and Social Development Board .

2. Thailand International Health Policy Programme.

ตาราง 34 จำนวนบุคลากรสาธารณสุข จำแนกตามประเภทบุคลากร พ.ศ. 2549-2553

Table 34 Number of category of health personal, 2006-2010

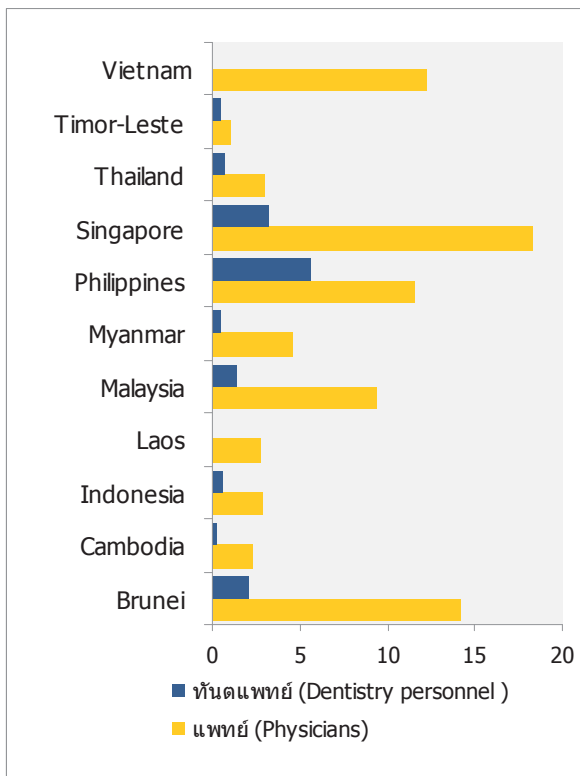
ประเภทบุคลากร	2549	2550	2551	2552	2553
Category of Health Personal	(2006)	(2007)	(2008)	(2009)	(2010)
แพทย์ (Physician)	21,051	22,651	21,569	19,089	22,019
ทันตแพทย์ (Dentist)	4,187	4,653	4,808	4,278	4,807
เภสัชกร (Pharmacist)	7,940	8,565	8,390	7,689	8,987
พยาบาลวิชาชีพ (Nurse)	101,143	105,398	#####	101,760	120,003
พยาบาลเทคนิค (Technical nurse)	12,882	13,146	9,369	8,270	9,229

ที่มา: สำนักนโยบายและยุทธศาสตร์ สำนักงานปลัดกระทรวงสาธารณสุข กระทรวงสาธารณสุข

Source: Bureau of Policy and Strategy, Office of the Permanent Secretary,
Ministry of Public Health

ภาพที่ 10 จำนวนแพทย์และทันตแพทย์ พ.ศ. 2543-2553 (สัดส่วนต่อ
ประชากร 10,000 คน)

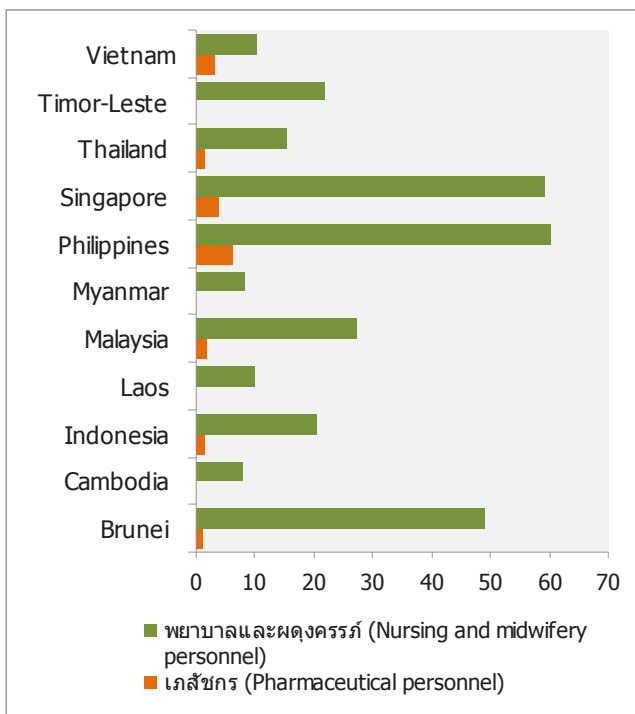
Figure 10 Number of Physicians and Dentistry personnel, 2000-2010
(Density per 10,000 population)



Source: World Health Statistics 2011

ภาพที่ 11 จำนวนเภสัชกรและพยาบาลและผดุงครรภ์ พ.ศ. 2543-2553
(สัดส่วนต่อประชากร 10,000 คน)

Figure11 Number of Pharmaceutical personnel and Nursing and midwifery personnel, 2000-2010 (Density per 10,000 population)



Source: World Health Statistics 2011

ตาราง 35 สัดส่วนบุคลากรสาธารณสุข ต่อประชากร พ.ศ. 2549-2553

Table 35 Ratio of health personal per population, 2006-2010

ประเภทบุคลากร Category of Health Personal	2549 (2006)	2550 (2007)	2551 (2008)	2552 (2009)	2553 (2010)
แพทย์ (Physician)	1:2,975	1:2,778	1:2,931	1:3,324	1:2,893
ทันตแพทย์ (Dentist)	1:14,957	1:13,525	1:13,148	1:14,833	1:13,252
เภสัชกร (Pharmacist)	1:7,887	1:7,348	1:7,534	1:8,253	1:7,088
พยาบาลวิชาชีพ (Nurse)	1:619	1:597	1:576	1:624	1:531
พยาบาลเทคนิค (Technical nurse)	1:4,861	1:4,787	1:6,747	1:7,673	1:6,902

ที่มา: สำนักนโยบายและยุทธศาสตร์ สำนักงานปลัดกระทรวงสาธารณสุข กระทรวงสาธารณสุข

Source: Bureau of Policy and Strategy, Office of the Permanent Secretary,
Ministry of Public Health

ตาราง 36 จำนวนบุคลากรทางการแพทย์ในกลุ่มประเทศอาเซียน พ.ศ. 2543-2553 (สัดส่วนต่อประชากร 10,000 คน)

Table 36 Number of health workforce in ASEAN Countries, 2000-2010 (Density per 10,000 population)

ประเทศในกลุ่มอาเซียน ASEAN Countries	แพทย์ Physicians	พยาบาลและผดุงครรภ์ Nursing and midwifery personnel	ทันตแพทย์ Dentistry personnel	เภสัชกร Pharmaceutical personnel
Brunei	14.2	48.8	2.1	1.1
Cambodia	2.3	7.9	0.2	0.4
Indonesia	2.9	20.4	0.6	1.4
Laos	2.7	9.7	-	-
Malaysia	9.4	27.3	1.4	1.7
Myanmar	4.6	8.0	0.5	< 0.05
Philippines	11.5	60.0	5.6	6.1
Singapore	18.3	59.0	3.2	3.7
Thailand	3.0	15.2	0.7	1.2
Timor-Leste	1.0	21.9	0.5	0.2
Vietnam	12.2	10.1		3.2

Source: World Health Statistics 2011

ตาราง 37 จำนวนประชากรอายุ 15 ปี ขึ้นไป จำแนกตามพฤติกรรมการสูบบุหรี่ และภาค พ.ศ. 2552

Table 37 Number of population, aged 15 years and over by cigarette smoking behavior and region, 2009

ภาค (Region)	ไม่เครสืบ Regularly	พฤติกรรมการสูบบุหรี่ (Cigarette Smoking Habit)			
		เคยสูบ Ever Smoke		สูบ Smoke	
		ทุกวัน Occasionally	ไม่ทุกวัน Occasionally	ทุกวัน Occasionally	ไม่ทุกวัน Occasionally
กรุงเทพมหานคร Bangkok	4,417,464	316,118	178,576	554,187	117,557
ภาคกลาง(ไม่รวม กทม.) Central Region (Excluding BKK)	9,279,694	628,261	364,595	2,044,711	358,299
ภาคเหนือ Northern Region	6,769,220	770,112	331,973	1,703,780	243,240
ภาคตะวันออกเฉียงเหนือ Northeastern Region	11,764,790	1,095,806	558,835	3,765,256	424,716
ภาคใต้ Southern Region	4,777,676	345,185	167,595	1,478,979	214,465

ที่มา: การสำรวจอนามัยและสวัสดิการ สำนักงานสถิติแห่งชาติ

Source: Health and Welfare Survey 2009, Nation Statistical Office

ตาราง 38 จำนวนประชากรอายุ 15 ปีขึ้นไป จำแนกตามพฤติกรรมการดื่มสุราและภาค พ.ศ.2552

Table 38 Number of population, aged 15 years and overs by alcoholic drinking behavior and region, 2009

ภาค (Region)	ไม่เคยดื่ม Never drink	ดื่ม (drink)				
		ทุกวัน Everyday	3-4 วันสัปดาห์ 3-4 Days: weekly	1-2 วันสัปดาห์ 1-2 Days: weekly	1-3 วันเดือน 3-4 Days: monthly	น้อยกว่า 1 วันเดือน Less than 1day: month
กรุงเทพมหานคร Bangkok	3,670,422	194,626	138,636	293,506	266,802	432,834
ภาคกลาง(ไม่รวม กทม.) Central Region (Excluding BKK)	8,084,618	556,093	610,977	875,406	697,663	1,063,140
ภาคเหนือ Northern Region	5,100,921	470,003	548,537	617,416	626,146	1,400,421
ภาคตะวันออกเฉียงเหนือ Northeastern Region	9,267,800	566,976	738,746	1,347,221	1,294,256	2,889,821
ภาคใต้ Southern Region	5,060,260	164,216	151,286	290,790	362,171	533,132

ที่มา: การสำรวจอนามัยและสวัสดิการ สำนักงานสถิติแห่งชาติ

Source: Health and Welfare Survey 2009, National Statistical Office.

ตาราง 39 จำนวนและร้อยละของประชากรที่พิการ จำแนกตามกลุ่มอายุ และ เพศ พ.ศ. 2550

Table 39 Number and percentage of persons with disabilities by age group and sex, 2007

กลุ่มอายุ (ปี) Age group(years)	ประชากรที่พิการ			ร้อยละของประชากรที่พิการ		
	Persons with disabilities			Percentage of persons with disabilities		
	รวม Total	ชาย Male	หญิง Female	รวม Total	ชาย Male	หญิง Female
รวม (Total)	1,871,860	864,028	1,007,832	2.85	2.69	3.02
0 - 6	12,737	6,903	5,835	0.19	0.20	0.18
7 - 14	43,493	23,872	19,621	0.55	0.59	0.50
15 - 24	92,526	55,676	36,849	0.88	1.04	0.71
25 - 44	306,724	183,524	123,199	1.42	1.74	1.12
45 - 59	351,030	179,670	171,360	2.99	3.20	2.80
60 - 69	360,498	153,867	206,631	8.79	8.10	9.39
70 ปีขึ้นไป	704,853	260,516	444,337	24.56	21.51	26.78

ที่มา: การสำรวจความพิการ พ.ศ.2550 สำนักงานสถิติแห่งชาติ

Source: The 2007 Disability survey, National Statistical Office.

ตาราง 40 ดัชนีคุณภาพชีวิตของประเทศไทยและประเทศต่าง ๆ พ.ศ. 2552-2553

Table 40 Human Development Indexs for Thailand and some other countries, 2009-2010

ประเทศในกลุ่มอาเซียน	อันดับ	2552 (2009)	2553 (2010)
Country in ASEAN	In Group Rank	ค่าดัชนี (HDI)	ค่าดัชนี (HDI)
สิงคโปร์ (Singapore)	1	0.841	0.846
บรูไน (Brunei)	2	0.804	0.805
มาเลเซีย (Malaysia)	3	0.739	0.744
ไทย (Thailand)	4	0.648	0.654
ฟิลิปปินส์ (Philippines)	5	0.635	0.638
อินโดนีเซีย (Indonesia)	6	0.593	0.600
เวียดนาม (Vietnam)	7	0.566	0.572
ลาว (Laos)	8	0.490	0.497
กัมพูชา (Cambodia)	9	0.489	0.494
สหภาพพม่า (Myanmar)	10	0.444	0.451

หมายเหตุ: การจัดลำดับในกลุ่มอาเซียน

Sources: Human Development Report, 2009-2010

ตาราง 41 สัดส่วนคนจนด้านรายจ่าย จำแนกตามภาค พ.ศ. 2549-2552

Table 41 Proportion of poverty based on expenditure by regions, 2006-2009

ภาค (Region)	2549(2006)	2550 (2007)	2551 (2008)	2552 (2009)
กรุงเทพมหานคร Bangkok Metropolis	0.51	1.14	0.76	0.86
ภาคกลาง Central Region	3.31	3.08	3.09	2.54
ภาคเหนือ Northern Region	12	12.93	13.26	11.08
ภาคตะวันออกเฉียงเหนือ Northeastern Region	16.77	13.05	14.62	13.67
ภาคใต้ Southern Region	5.49	5.88	4.4	4.72
ทั่วประเทศ Whole Kingdom)	9.55	8.48	8.95	8.12

ที่มา: ข้อมูลจากการสำรวจภาวะเศรษฐกิจและสังคมของครัวเรือน สำนักงานสถิติแห่งชาติ
ประมวลผลโดย สำนักงานคณะกรรมการพัฒนาการเศรษฐกิจและสังคมแห่งชาติ

Source: Data from the housed Socio - Economic Survey, analysed by Office
of The National Economic and Social Deverlopment Board.

ตาราง 42 จำนวน และอัตราการว่างงาน จำแนกตามภาค พ.ศ. 2549-2553

Table 42 Number and unemployment rate by region, 2006-2011

ภาค Region	2549 (2006)	2550 (2007)	2551 (2008)	2552 (2009)	2553 (2010)
กรุงเทพมหานคร Bangkok Metropolis	1.5	1.2	1.4	1.3	1.0
ภาคกลาง Central Region	1.4	1.4	1.4	1.5	1.1
ภาคเหนือ Northern Region	1.4	1.4	1.2	1.3	0.9
ภาคตะวันออกเฉียงเหนือ Northeastern Region	1.7	1.4	1.5	1.6	1.0
ภาคใต้ Southern Region	1.5	1.3	1.5	1.8	1.3

ที่มา: การสำรวจภาวะการทำงานของประชากร สำนักงานสถิติแห่งชาติ

Source: The Labor Force Survey, National Statistical Office.

ตาราง 43 จำนวน และร้อยละของผู้มีงานทำ จำแนกตามอุตสาหกรรม พ.ศ. 2549-2553

Table 43 Number and percentage of employed persons by industry, 2006-2010

อุตสาหกรรม (Industry)	2549 (2006)	2550 (2007)	2551 (2008)	2552 (2009)	2553 (2010)
ภาคเกษตรกรรม (Agricultural)	14,170.5	14,306.0	14,699.1	14,692.5	14,546.9
เกษตรกรรม การล่าสัตว์ และการป่าไม้ Agriculture, hunting and forestry	13,715.8	13,862.4	14,283.3	14,228.3	14,119.2
การประมง Fishing	454.7	443.6	415.9	464.2	427.7
นอกภาคเกษตรกรรม (Non-Agricultural)	21,515.0	21,943.4	22,317.5	23,013.8	23,490.5
การทำเหมืองแร่ และเหมืองหิน Mining and quarrying	57.6	63.1	57.9	51.2	40.8
การผลิต Manufacturing	5,504.1	5,619.2	5,453.3	5,373.9	5,349.6
การไฟฟ้า ก๊าซ และการประปา Electricity, gas and water supply	106.5	101.8	106.4	102.2	106.7
การก่อสร้าง Construction	2,150.7	2,148.7	2,214.0	2,303.0	2,356.2

ตาราง 43 จำนวน และร้อยละของผู้มีงานทำ จำแนกตามอุตสาหกรรม พ.ศ. 2549-2553

Table 43 (Continue)

อุตสาหกรรม (Industry)	2549 (2006)	2550 (2007)	2551 (2008)	2552 (2009)	2553 (2010)
การขายส่ง การขายปลีก การซ่อมยานยนต์และของใช้ Wholesale and retail trade, repair of motor vehicles motorcycles and personal and household goods	5,513.6	5,574.4	5,754.3	6,047.6	6,236.3
โรงแรม และภัตตาคาร Hotel and restaurants	2,274.7	2,343.0	2,384.2	2,592.9	2,654.2
การขนส่ง สถานที่เก็บสินค้า และคมนาคม Transport, storage and communication	1,072.3	1,058.1	1,117.1	1,140.8	1,107.5
การเป็นตัวแทนทางการเงิน Financial intermediation	340.1	341.9	373.1	375.3	366.7
กิจกรรมด้านเอ็งจิเนียริ่ง การให้เช่า และกิจกรรมทางธุรกิจ Real estate, renting and business activities	672.4	717.3	731.5	744.1	765.1
การบริหารราชการ และการป้องกันประเทศ Public administration and defence, compulsory social	1,156.0	1,251.0	1,299.3	1,348.7	1,488.4
การศึกษา	1,043.6	1,045.9	1,061.6	1,132.7	1,246.1

ตาราง 43 จำนวน และร้อยละของผู้มีงานทำ จำแนกตามอุตสาหกรรม พ.ศ. 2549-2553

Table 43 (Continue)

อุตสาหกรรม (Industry)	2549 (2006)	2550 (2007)	2551 (2008)	2552 (2009)	2553 (2010)
Education					
งานด้านสุขภาพ และงานสังคมสงเคราะห์	588.8	633.4	681.4	698.9	701.3
Health and social work					
กิจกรรมด้านบริการชุมชน สังคม และการบริการส่วนบุคคลอื่นๆ	744.0	750.3	825.6	837.6	810.1
Other community, social and personal service activity					
ลูกจ้างในครัวเรือนส่วนบุคคล	223.3	233.2	217.7	237.7	233.9
Private households with employed persons					
องค์กรระหว่างประเทศและองค์กรต่างประเทศอื่นๆ และสมาชิก	1.7	2.0	1.2	2.3	2.6
Extra-territorial organizations and bodies					
ไม่ทราบ	65.5	60.3	38.8	25.0	25.1
Unknown					
รวม (Total)	35,685.5	36,249.5	37,016.6	37,706.3	38,037.3

ที่มา: การสำรวจภาวะการทำงานของประชากร สำนักงานสถิติแห่งชาติ กระทรวงเทคโนโลยีสารสนเทศและการสื่อสาร

Source: The Labor Force Survey, National Statistical Office, Ministry of Information and Communication Technology

ตาราง 44 อัตราการรู้หนังสือของประชากรอายุ 15 ปีขึ้นไปของประเทศไทย พ.ศ. 2544-2553

Table 44 Literacy rates of Thai population age 15 and over, 2001-2010

ปี พ.ศ. Year	อัตราการอ่านออกเขียนได้ Literacy rates
2544 (2001)	95.7
2546 (2003)	92.6
2548 (2005)	93.5
2550 (2007)	94.1
2553 (2010)	97.0

ที่มา: พ.ศ. 2544-2546 และพ.ศ. 2550 ได้จาก UNDP (Human Development Report) , 1997-2009
พ.ศ. 2548 จากการสำรวจการเปลี่ยนแปลงของประชากร พ.ศ. 2548-2549, สำนักงานสถิติแห่งชาติ

Sources: Data 2001-2003 and 2007 were derived from UNDP, Human Development Report ,
1997, 2003

Data for 2005 were derived from the population change survey,
2005-2006, National Statistical office

ตาราง 45 อัตราการเรียนต่อนักเรียน จำแนกตามระดับการศึกษา 2548-2552

Table 45 Rate of education continuation by educational level , academic years, 2005-2009

ระดับการศึกษา	2548	2549	2550	2551	2552
Educational level	2005	2006	2007	2008	2009
มัธยมศึกษาตอนต้น	93.2	94.4	98.5	98.9	98.5
Lower- secondary education					
มัธยมศึกษาตอนปลาย	87.2	86.8	86.7	90.4	93.4
Upper- secondary education					
อุดมศึกษา	78.1	86.4	85.9	83.3	85.8
Higher education					

ที่มา: สำนักงานเลขาธิการสภาการศึกษา

Source: Office of the education Council, Ministry of Education

ตาราง 46 จำนวนและร้อยละนักเรียน นักศึกษา จำแนกตามระดับการศึกษา ประเภทสถานศึกษาของรัฐและเอกชน ปีการศึกษา 2551-2552
 Table 46 Number and Percentage of students in Public and Private Schools, classified by Level of Education Academic year, 2008-2009

ระดับการศึกษา Level of education	ปีการศึกษา 2551 (Academic years 2008)		ปีการศึกษา 2552 (Academic years 2009)	
	ร้อยละ รัฐ (Public)	จำนวน เอกชน (Private)	ร้อยละ รัฐ (Public)	จำนวน เอกชน (Private)
รวมทั้งหมด (Total)	82.1	2,729,288	82.2	2,674,905
การศึกษาระดับพื้นฐาน (Basic Education)				
ระดับก่อนประถมศึกษา (Pre-Elementary Education)	82	2,307,567	82.2	2,248,268
ระดับประถมศึกษา (Elementary Education)	79.4	555,962	79.6	557,981
ระดับมัธยมศึกษา (Secondary Education)	81.7	985,147	81.8	937,637
	83.8	766,458	84.1	752,650
ระดับมัธยมศึกษาตอนต้น (Lower Secondary Education)	87.2	355,272	87.2	351,961
ระดับมัธยมศึกษาตอนปลาย (Upper Secondary Education)	79.1	411,186	79.9	400,689
ประเภทสามัญศึกษา (General Education type)	88.6	137,613	88.8	138,937
ประเภทอาชีวศึกษา (Vocational Education type)	64.1	273,573	65.1	261,752
	82.6	421,721	82.2	426,237
การศึกษาระดับสูง (Higher Education)				
อนุปริญญา/เทียบเท่า (Diploma)	249,649	125,964	259,570	122,641
ปริญญาตรี (Bachelor's Degree)	1,555,757	270,986	1,496,291	271,586
ประกาศนียบัตรบัณฑิต (Graduate Diploma Programme)	17,397	2,475	29,137	6,022
			82.9	17.1

ตาราง 47 ร้อยละของประชากรอายุ 6 ปีขึ้นไป ที่ใช้โทรศัพท์มือถือ การใช้คอมพิวเตอร์

และการใช้อินเทอร์เน็ต จำแนกตามภาค พ.ศ. 2552-2553

Table 47 Percentage of population age 6 years and over by to have mobile, to use computer and to use Internet by region, 2009-2010

ภาค (Regions)	การใช้โทรศัพท์มือถือ		การใช้คอมพิวเตอร์		การใช้อินเทอร์เน็ต	
	To have mobile		To used computer		To used Internet	
	2552 (2009)	2553 (2010)	2552 (2009)	2553 (2010)	2552 (2009)	2553 (2010)
ทั้งประเทศ (Whole Kingdom)	56.8	61.8	29.3	30.9	20.1	22.4
กรุงเทพมหานคร (Bangkok Metropolis)	77.5	77.3	45.8	47.4	38.0	39.6
ภาคกลาง (Central Region)	62.3	66.9	29.8	31.7	19.3	22.3
ภาคเหนือ (Northern Region)	54.8	60.5	27.8	28.9	19.5	21.2
ภาคตะวันออกเฉียงเหนือ (Northeastern Region)	50.2	55.4	25.3	27.2	16.7	18.9
ภาคใต้ (Southern Region)	52.6	58.0	27.6	29.3	17.5	19.9

ที่มา: รายงานการสำรวจการมี การใช้เครื่องมืออุปกรณ์เทคโนโลยีสารสนเทศในครัวเรือน
สำนักงานสถิติแห่งชาติ

Sources: Survey on Information and Communication Technology (Households)
National Statistical Office.

ตาราง 48 ร้อยละการมีหลักประกันสุขภาพของประชาชนไทย พ.ศ. 2548-2552

Table 48 Percentage of Thai people with health security, 2005-2009

ระบบประกันสุขภาพ Health insurance scheme	2548 (2005)	2549 (2006)	2550 (2007)	2552 (2009)
หลักประกันสุขภาพถ้วนหน้า Universal coverage healthcare	72.2	74.3	73.6	76.1
สวัสดิการรักษายาพยาบาลข้าราชการและพนักงานของรัฐวิสาหกิจ Medical benefits for civil servants and state enterprise employees	9.8	8.9	9.1	7.7
ประกันสังคม และกองทุนเงินทดแทน Social security and workers compensation fund	11	11.4	12.1	12.3
ประกันสุขภาพเอกชน Private insurance	1	0.7	1.1	0.9
อื่น ๆ Others	1.1	0.7	0.5	0.4

ที่มา: รายงานการสำรวจอนามัยและสวัสดิการ พ.ศ. 2547, 2550 และ 2552 สำนักงานสถิติแห่งชาติ

Sources: Health and Welfare Surveys National Statistical Office.

ตาราง 49 จำนวนข้าราชการในฝ่ายพลเรือน และข้าราชการพลเรือน จำแนกตามส่วนราชการ

ปีงบประมาณ 2550-2551

Table 49 Number of officials and ordinary civil servants by administration : fiscal years, 2007-2008

ส่วนราชการ Administration	ข้าราชการในฝ่ายพลเรือน Government officials		ข้าราชการพลเรือนสามัญ Ordinary civil servants	
	2550 (2007)	2551(2008)	2550(2007)	2551(2008)
	สำนักนายกรัฐมนตรี Office of the Prime Minister	6,587	6,574	6,587
กระทรวงการคลัง Ministry of Finance	30,836	30,574	30,836	30,574
กระทรวงการต่างประเทศ Ministry of Foreign Affairs	1,623	1,603	1,623	1,603
กระทรวงการท่องเที่ยวและกีฬา Ministry of Tourism and Sports	1,728	1,745	747	651
กระทรวงการพัฒนาสังคมและมั่นคงมนุษย์ Ministry of Social Development and Human Security	3,549	3,551	3,549	3,551
กระทรวงเกษตรและสหกรณ์ Ministry of Agriculture and Cooperatives	36,288	36,265	36,288	36,265
กระทรวงคมนาคม Ministry of Transport	14,752	14,583	14,752	14,583
กระทรวงทรัพยากรธรรมชาติและสิ่งแวดล้อม Ministry of Natural Resource and Environment	10,733	10,705	10,733	10,705
กระทรวงเทคโนโลยีสารสนเทศและการสื่อสาร Ministry of Information and Communication Technology	1,990	1,980	1,990	1,980
กระทรวงพลังงาน Ministry of Energy	1,163	1,186	1,163	1,186

ตาราง 50 อัตราการขยายตัวทางเศรษฐกิจเฉลี่ยของประเทศไทย 2544-2553

Table 50 Economic growth rate in Thailand, 2001-2010

พ.ศ.(Year)	อัตราการขยายตัวทางเศรษฐกิจ (ร้อยละ) Economic growth rate (Percentage)
2544 (2001)	2.2
2545 (2002)	5.3
2546 (2003)	7.1
2547 (2004)	6.3
2548 (2005)	4.5
2549 (2006)	5.1
2550 (2007)	5.0
2551 (2008)	2.5
2552 (2009)	-2.3
2553 (2010)	7.8

ที่มา: สำนักงานคณะกรรมการพัฒนาการเศรษฐกิจและสังคมแห่งชาติ สำนักนายกรัฐมนตรี

หมายเหตุ: ข้อมูล ณ วันที่ 15 สิงหาคม 2554

Source: Office of the National Economic and Social Development Board,
Office of the Prime Minister

ตาราง 51 ผลิตภัณฑ์มวลรวมในประเทศและผลิตภัณฑ์มวลรวมประชาชาติ
ตามราคาประจำปี พ.ศ. 2549-2553

Table 51 Gross Domestic Product and Gross National Product at Current
Market Prices, 2006-2010

หน่วย : ล้านบาท (Millions of Baht)

ปี Year	Gross Domestic Product (GDP)	Gross National Product (GNP)
2549 (2006)	7,844,939	7,528,129
2550 (2007)	8,525,197	8,213,993
2551 (2008)	9,080,466	8,756,865
2552 (2009)p	9,041,551	8,689,038
2553 (2010)p1	10,104,821	9,669,860

ที่มา: สำนักงานคณะกรรมการพัฒนาการเศรษฐกิจและสังคมแห่งชาติ สำนักนายกรัฐมนตรี

หมายเหตุ: ข้อมูล ณ วันที่ 15 สิงหาคม 2554

Source: Office of the National Economic and Social Development Board,
Office of the Prime Minister

ตาราง 52 ผลิตภัณฑ์มวลรวมในประเทศ จำแนกตามสาขาการผลิต ตามราคาประจำปี พ.ศ. 2551-2553

Table 52 Gross Domestic Product by economic activities at Current Market Prices, 2008-2011

(ล้านบาท: Million Baht)

สาขาการผลิต Economic activities	2551 (2008)	2552 (2009)	2553 (2010)
ภาคเกษตร	1,049,743	1,036,586	1,251,807
Agriculture			
เกษตรกรรม การล่าสัตว์ และการป่าไม้ Agriculture, hunting and forestry	955,710	931,907	1,142,671
การประมง Fishing	94,033	104,679	109,136
ภาคนอกเกษตร	8,030,723	8,004,965	8,853,014
Non-agriculture			
การทำเหมืองแร่และเหมืองหิน Mining and quarrying	315,273	306,529	346,631
การผลิตอุตสาหกรรม Manufacturing	3,163,683	3,087,741	3,599,713
การไฟฟ้า ก๊าซ และการประปา Electricity, gas and water supply	262,027	278,108	296,583
การก่อสร้าง Construction	259,223	246,076	269,273
การขายส่ง การขายปลีก การซ่อมแซมยานยนต์ จักรยานยนต์ ของใช้ส่วนบุคคลและของใช้ในครัวเรือน Wholesale and retail trade; repair of motor vehicles, motorcycles and personal and household goods	1,288,332	1,272,556	1,323,916
โรงแรมและภัตตาคาร Hotels and restaurants	440,173	439,720	479,145
การขนส่ง สถานที่เก็บสินค้า และการคมนาคม	645,330	647,319	688,136

ตาราง 52 (ต่อ)

Table 52 (Continue)

สาขาการผลิต Economic activities	2551 (2008)	2552 (2009)	2553 (2010)
Transport, storage and communications ตัวกลางทางการเงิน	354,619	368,831	410,048
Financial intermediation บริการด้านอสังหาริมทรัพย์ การให้เช่าและบริการทางธุรกิจ	216,681	215,839	228,770
Real estate, renting and business activities การบริหารราชการแผ่นดินและการป้องกันประเทศรวมทั้งการ ประกันสังคมภาคบังคับ	399,094	416,087	441,420
Public administration and defence; compulsory social security การศึกษา	384,444	414,924	435,264
Education การบริการด้านสุขภาพ และงานสังคมสงเคราะห์	168,839	177,188	185,932
Health and social work การให้บริการชุมชน สังคม และบริการส่วนบุคคลอื่นๆ	123,353	123,912	138,039
Other community, social and personal service activities ลูกจ้างในครัวเรือนส่วนบุคคล	9,682	10,135	10,612
Private households with employed persons			

ที่มา: สำนักงานคณะกรรมการพัฒนาการเศรษฐกิจและสังคมแห่งชาติ สำนักนายกรัฐมนตรี

หมายเหตุ: ข้อมูล ณ วันที่ 15 สิงหาคม 2554

Source: Office of the National Economic and Social Development Board, Office of the Prime Minister

ตาราง 53 รายได้เฉลี่ยต่อเดือนของครัวเรือน จำแนกตามแหล่งที่มาของรายได้ พ.ศ. 2550 และ 2552

Table 53 Average monthly income per household by source of income, 2007 and 2009

(บาท: Baht)

แหล่งที่มาของรายได้ Source of income	ทั่วราชอาณาจักร (Whole Kingdom)	
	2550 (2007)	2552 (2009)
รายได้ทั้งสิ้นต่อเดือน Total monthly income	18,660	20,903
รายได้ประจำ Total current income	18,296	20,553
รายได้ที่เป็นตัวเงิน Money income	15,584	17,512
รายได้จากการทำงาน From earning	13,366	15,054
ค่าจ้างและเงินเดือน Wages and salaries	7,445	8,418
กำไรสุทธิจากการทำธุรกิจ Net profits from business	3,894	4,246
กำไรสุทธิจากการทำการเกษตร Net profits from farming	2,028	2,390
เงินที่ได้รับเป็นการช่วยเหลือ From current transfers	1,852	2,132
รายได้จากทรัพย์สิน From property income	366	326

ตาราง 53 (ต่อ)

Table 53 (Continue)

แหล่งที่มาของรายได้ Source of income	ทั่วราชอาณาจักร (Whole Kingdom)	
	2550 (2007)	2552 (2009)
รายได้ที่ไม่เป็นตัวเงิน Non-money income	2,712	3,041
รายรับที่เป็นตัวเงินอื่นๆ Other Money Receipt	364	350

ที่มา: รายงานการสำรวจภาวะเศรษฐกิจและสังคมของครัวเรือน สำนักงานสถิติแห่งชาติ

Source: Report of the Household Socio-Economic Survey, National Statistical Office

ตาราง 54 ค่าใช้จ่ายเฉลี่ยต่อเดือนของครัวเรือน จำแนกตามประเภทของค่าใช้จ่าย พ.ศ. 2551-2553

Table 54 Average monthly expenditures per household by type of expenditure, 2008-20

(บาท: Baht)

ประเภทของค่าใช้จ่าย Type of expenditure	ทั่วราชอาณาจักร Whole Kingdom		
	2551 (2008)	2552 (2009)	2553 (2010)
ค่าใช้จ่ายทั้งสิ้นต่อเดือน Total monthly expenditures	15,942	16,205	16,819
ค่าใช้จ่ายเพื่อการอุปโภคบริโภค Consumption expenditures	14,087	14,244	14,855
อาหารและเครื่องดื่ม (ไม่มีแอลกอฮอล์) Food and beverages (excludes alcoholic)	5,099	5,202	5,465
เครื่องดื่มที่มีแอลกอฮอล์ Alcoholic beverages	241	225	240
ยาสูบ หมาก ยาสูบ และอื่นๆ Tobacco products	109	111	117
ที่อยู่อาศัย เครื่องแต่งบ้าน และเครื่องใช้ Housing, household operation, furnitures and equipment	3,048	3,261	3,270
เครื่องนุ่งห่มและรองเท้า Apparel and footwear	397	411	415
ค่าใช้จ่ายส่วนบุคคล Personal care	451	469	503
เวชภัณฑ์ และค่าตรวจรักษาพยาบาล Medical and health care	282	314	287
การเดินทาง และการสื่อสาร Transport and communication	3,589	3,373	3,704
การศึกษา Education	349	335	312

ตาราง 54 (ต่อ)

Table 54 (Continue)

ประเภทของค่าใช้จ่าย Type of expenditure	ทั่วราชอาณาจักร Whole Kingdom		
	2551 (2008)	2552 (2009)	2553 (2010)
การบันเทิง การอ่านและกิจกรรมทางศาสนา Recreation reading and religious activity	325	323	329
การจัดงานพิธีในโอกาสพิเศษ Special ceremony expenses	197	220	214
ค่าใช้จ่ายที่ไม่เกี่ยวกับการอุปโภคบริโภค Non-consumption expenditures	1,856	1,961	1,964

ที่มา: รายงานการสำรวจภาวะเศรษฐกิจและสังคมของครัวเรือน สำนักงานสถิติแห่งชาติ

Source: Report of the Household Socio-Economic Survey, National Statistical Office

ตาราง 55 สรุปงบประมาณรายจ่ายของกระทรวงสาธารณสุข ปีงบประมาณ 2550-2553

Table 55 Summary of budget expenditure of Ministry of Public Health years, 2007-2010

(ล้านบาท : Million Baht)

ส่วนราชการ Government organizational	2550 (2007)	2551 (2008)	2552 (2009)	2553p (2010)
กระทรวงสาธารณสุข Ministry of Public Health	62,279.2	65,434.8	71,995.9	72,342.8
สำนักงานปลัดกระทรวง Office of the Permanent Secretary	49,115.1	51,626.9	57,058.1	58,632.3
กรมการแพทย์ Department of Medical Services	3,421.8	3,481.2	3,758.3	3,494.2
กรมวิทยาศาสตร์การแพทย์ Department of Medical Sciences	838.2	908.4	916.3	789.9
กรมสุขภาพจิต Department of Mental Health	1,888.6	1,917.4	2,018.8	1,917.3
กรมอนามัย Department of Health	1,559.5	1,652.7	1,776.9	1,674.5
สำนักงานคณะกรรมการอาหารและยา The Food and Drug Administration	627.0	657.4	686.7	631.7
สถาบันวิจัยระบบสาธารณสุข Health System Research Institute	99.4	120.5	119.9	193.4
สำนักงานหลักประกันสุขภาพแห่งชาติ National Health Security Office	811.0	807.7	936.7	858.5
กรมควบคุมโรค Department of Communicable Disease Control	3,133.2	3,379.1	3,487.2	3,192.3
กรมพัฒนาการแพทย์แผนไทยและการแพทย์ทางเลือก Department for Development of Thai Traditional and Alternative Medicine	134.1	151.6	368.9	200.5
กรมสนับสนุนบริการสุขภาพ Department of Health Service Support	651.3	731.9	755.9	703.5
สถาบันการแพทย์ฉุกเฉินแห่งชาติ National Institute of Emergency Medicine Service	-	-	112.2	54.7

ที่มา: สำนักงานประมาณ สำนักนายกรัฐมนตรี

הכנת

รายชื่อตำแหน่งต่าง ๆ ในกระทรวงสาธารณสุข (ไทย-อังกฤษ)

สำนักงานปลัดกระทรวงสาธารณสุข

Office of the Permanent Secretary for Public Health

ตำแหน่งภาษาไทย	ตำแหน่งภาษาอังกฤษ
รัฐมนตรีว่าการกระทรวงสาธารณสุข	Minister of Public Health
รัฐมนตรีช่วยว่าการกระทรวงสาธารณสุข	Deputy Minister of Public Health
ผู้ช่วยรัฐมนตรีประจำกระทรวงสาธารณสุข	Vice Minister of Public Health
ที่ปรึกษารัฐมนตรีว่าการกระทรวงสาธารณสุข	Advisor to the Minister of Public Health
ที่ปรึกษารัฐมนตรีช่วยว่าการกระทรวงสาธารณสุข	Advisor to the Deputy Minister of Public Health
เลขานุการรัฐมนตรีว่าการกระทรวงสาธารณสุข	Secretary to the Minister of Public Health
ผู้ช่วยเลขานุการรัฐมนตรีว่าการกระทรวงสาธารณสุข	Assistant Secretary to the Minister of Public Health
หัวหน้าสำนักงานรัฐมนตรี	Chief, Office of the Minister
หัวหน้างานบริหารทั่วไป	Head, General Administration Section
หัวหน้ากลุ่มงานประสานการเมือง	Chief, Politics Coordination Group
สำนักงานปลัดกระทรวงสาธารณสุข	Office of the Permanent Secretary for Public Health
ปลัดกระทรวงสาธารณสุข	Permanent Secretary, Ministry of Public Health
รองปลัดกระทรวงสาธารณสุข (ด้านบริหาร)	Deputy Permanent Secretary for Administration
รองปลัดกระทรวงสาธารณสุข (กลุ่มภารกิจด้านพัฒนาการแพทย์)	Deputy Permanent Secretary for Medical Service Development
รองปลัดกระทรวงสาธารณสุข (กลุ่มภารกิจด้านพัฒนาการสาธารณสุข)	Deputy Permanent Secretary for Public Health Development
รองปลัดกระทรวงสาธารณสุข (กลุ่มภารกิจด้านสนับสนุนงานบริการสุขภาพ)	Deputy Permanent Secretary for Health Service Support

ที่ปรึกษาระดับกระทรวง (ด้านพัฒนาระบบบริการสาธารณสุข)	Senior Adviser on Health Service System Development
ที่ปรึกษาระดับกระทรวง (ด้านอาหารและยา)	Senior Adviser on Food and Drug Administration
ที่ปรึกษาระดับกระทรวง (ด้านแผนยุทธศาสตร์สาธารณสุข)	Senior Adviser on Health Strategic Planning
ที่ปรึกษาระดับกระทรวง (ด้านเวชกรรมป้องกัน)	Senior Adviser on Preventive Medicine
ที่ปรึกษาระดับกระทรวง (ด้านสาธารณสุข)	Senior Adviser on Public Health
ผู้อำนวยการสำนักตรวจและประเมินผล	Director, Bureau of Inspection and Evaluation
หัวหน้าผู้ตรวจราชการกระทรวงสาธารณสุข	Chief Inspector-General
รองหัวหน้าผู้ตรวจราชการกระทรวงสาธารณสุข	Dputy Chief Inspector-General
ผู้ตรวจราชการกระทรวง สาธารณสุขพิเศษ	Inspector-General Senior Health Supervisor
หัวหน้าสำนักวิชาการสาธารณสุข	Chief, Health Technical Office
ผู้อำนวยการสำนักบริหารกลาง	Director, Bureau of Central Administration
หัวหน้ากลุ่มตรวจสอบภายใน	Chief, Internal Audit Group
ผู้อำนวยการกลุ่มบริหารทั่วไป	Director, General Administration Division
ผู้อำนวยการกลุ่มคลังและพัสดุ	Director, Finance and Supplies Division
ผู้อำนวยการกลุ่มบริหารบุคคล	Director, Personnel Division
ผู้อำนวยการกลุ่มเสริมสร้างวินัยและ ระบบคุณธรรม	Director, Discipline and Morality Promotion Division
ผู้อำนวยการกลุ่มกฎหมาย	Director, Legal Affairs Division
ผู้อำนวยการกลุ่มพัฒนาระบบบริหาร (กพร.)	Director, Administration System Development Office
ศูนย์เทคโนโลยีสารสนเทศและการสื่อสาร	Information and Communication Technology Center

ผู้อำนวยการศูนย์เทคโนโลยีสารสนเทศและการสื่อสาร	Director, Information and Communication Technology Center
หัวหน้ากลุ่มบริหารเทคโนโลยีสารสนเทศเพื่อการจัดการ	Chief, Information and Communication Technology Management Group
หัวหน้ากลุ่มคอมพิวเตอร์และเครือข่าย	Chief, Computer and Network Group
หัวหน้ากลุ่มงานพัฒนาการบริหารข้อมูล	Chief, Information Management Development Group
หัวหน้ากลุ่มงานพัฒนามาตรฐานและบริการคอมพิวเตอร์	Chief, Standard Development and Computer Services Group
สำนักนโยบายและยุทธศาสตร์	Bureau of Policy and Strategy
ผู้อำนวยการสำนักนโยบายและยุทธศาสตร์	Director, Bureau of Policy and Strategy
รองผู้อำนวยการสำนักนโยบายและยุทธศาสตร์	Deputy Director, Bureau of Policy and Strategy
ผู้อำนวยการกลุ่มภารกิจด้านบริหารนโยบายและยุทธศาสตร์ด้านสุขภาพ	Director, Cluster for Health Policy and Strategic Management
หัวหน้ากลุ่มสนับสนุนและการกระจายอำนาจด้านสุขภาพ	Chief, Health Decentralization Support and Development Group
หัวหน้ากลุ่มสนับสนุนนโยบายและยุทธศาสตร์พื้นที่	Chief, Area-Based Health Policy and Strategy Support Group
หัวหน้ากลุ่มบริหารนโยบายและแผนกำลังคน	Chief, Manpower Policy and Planning Group
หัวหน้ากลุ่มบริหารนโยบายและแผนงบประมาณสาธารณสุข	Chief, Health Budgetary Policy and Planning Group
ผู้อำนวยการกลุ่มภารกิจด้านพัฒนานโยบายและยุทธศาสตร์ด้านสุขภาพ	Director, Cluster for Health Policy and Strategy Development
หัวหน้ากลุ่มพัฒนายุทธศาสตร์ด้านระบบบริหารและบริการสุขภาพ	Chief, Health Administration and Service System Development Group
หัวหน้ากลุ่มพัฒนายุทธศาสตร์ด้านสุขภาพประชากรและสังคม	Chief, Population Health and Society Policy Development Group
หัวหน้ากลุ่มเศรษฐกิจสุขภาพ	Chief, Health Economy Group

ผู้อำนวยการกลุ่มภารกิจด้านข้อมูลข่าวสาร และสารสนเทศสุขภาพ	Director, Cluster for Health Information Development
หัวหน้ากลุ่มพัฒนาข้อมูลสถานะสุขภาพ	Chief, Health Status Information Development Group
หัวหน้ากลุ่มพัฒนาข้อมูลบริการสุขภาพ	Chief, Health Service Information Development Group
หัวหน้ากลุ่มพัฒนาข้อมูลทรัพยากรสุขภาพ	Chief, Health Resource Information Development Group
หัวหน้ากลุ่มพัฒนาข้อมูลยุทธศาสตร์สุขภาพ	Chief, Health Strategy Information Development Group
หัวหน้ากลุ่มพัฒนามาตรฐานรหัสด้านสุขภาพ	Chief, Health Coding Standard Development Group
หัวหน้ากลุ่มเผยแพร่ข้อมูลและสารสนเทศ	Chief, Health Information Dissemination Group
ผู้อำนวยการกลุ่มภารกิจด้านประเมินผล	Director, Cluster for Evaluation
หัวหน้ากลุ่มประเมินผลกระทบ นโยบายและยุทธศาสตร์	Chief, Policy and Strategy Impact Assessment Group
หัวหน้ากลุ่มวิจัยประเมินผล	Chief, Research and Evaluation Group
ผู้อำนวยการกลุ่มภารกิจด้านประสานสนับสนุน นโยบายผู้บริหารระดับสูง	Director, Cluster for High-Level Administrators Policy Support
ผู้อำนวยการกลุ่มภารกิจด้านอำนวยการ	Director, Cluster for Management
หัวหน้าฝ่ายแผนและพัฒนางองค์กร	Head, Planning and Organization Development Section
หัวหน้าฝ่ายบริหารงานทั่วไป	Head, General Administration Section
หัวหน้าฝ่ายการเงินและพัสดุ	Head, Finance and Procurement Section
ผู้อำนวยการสำนักงานพัฒนานโยบายสุขภาพระหว่าง ประเทศ	Director, International Health Policy Program (IHPP)
ผู้อำนวยการสำนักวิจัยสังคมและสุขภาพ	Director, Society and Health Institute
ผู้อำนวยการสำนักงานการสาธารณสุข ระหว่างประเทศ (สรป.)	Director, Bureau of International Health Cooperation
หัวหน้าฝ่ายความร่วมมือระดับโลก	Head, Global Health Cooperation Section

ตำแหน่งภาษาไทย

ตำแหน่งภาษาอังกฤษ

หัวหน้าฝ่ายความร่วมมือระดับภูมิภาค	Head, Regional Health Cooperation Section
ฝ่ายพัฒนาศักยภาพด้านสาธารณสุขระหว่างประเทศ	Chief, International Health Capacity Development Section
สำนักสารนิเทศ	Bureau of Information
ผู้อำนวยการสำนักสารนิเทศ	Director, Bureau of Information
หัวหน้าฝ่ายข่าวและสื่อสารมวลชนสัมพันธ์	Chief, News and Media Relations Section
หัวหน้าฝ่ายแผนงานและพัฒนาเครือข่ายประชาสัมพันธ์	Chief, Planning and Development of Public Relations Network Section
หัวหน้าฝ่ายวิเคราะห์และประมวลข่าวสาร	Chief, News Analysis and Internal Public Relations Section
ผู้อำนวยการสถาบันพระบรมราชชนก	Director, Praboromarajchanok Institute of Health Manpower Development
รองผู้อำนวยการสถาบันพระบรมราชชนก	Dputy Derector, Praboromarajchanok Institute of Health Manpower Development
ผู้อำนวยการกลุ่มยุทธศาสตร์	Director, Strategy Group
ผู้อำนวยการกลุ่มเทคโนโลยีสารสนเทศ	Director, Information and Communication Technology Group
ผู้อำนวยการกลุ่มพัฒนาบุคลากร	Director, Human Resource Development Group
ผู้อำนวยการกลุ่มพัฒนาการศึกษา	Director, Educational Development
ผู้อำนวยการกลุ่มวิจัย	Director, Research Group
สำนักงานกลุ่มประกันสุขภาพ	Health Insurance Office
ผู้อำนวยการกลุ่มประกันสุขภาพ	Director, Health Insurance Office
รองผู้อำนวยการกลุ่มประกันสุขภาพ	Dputy Director, Health Insurance Office
ผู้ช่วยผู้อำนวยการกลุ่มประกันสุขภาพ	Assistant Director, Health Insurance Office
หัวหน้าฝ่ายบริหารงานทั่วไป	Chief, General Administration Section
หัวหน้ากลุ่มงานพัฒนาระบบการเงินการคลัง	Chief, Finance and Accounting Group
หัวหน้ากลุ่มงานแผนงานและประเมินผล	Chief, Planning and Evaluation Group
หัวหน้ากลุ่มงานวิจัยและพัฒนา	Chief, Research and Development Group

ตำแหน่งภาษาไทย

ตำแหน่งภาษาอังกฤษ

หัวหน้ากลุ่มงานหลักประกันสุขภาพถ้วนหน้า (UC)	Chief, Health Security Group (UC)
หัวหน้ากลุ่มงานหลักประกันสุขภาพ (NON-UC)	Chief, Health Security Group (Non-UC)
หัวหน้ากลุ่มงานเทคโนโลยีสารสนเทศ ด้านประกันสุขภาพ	Chief, Information and Communication Technology of Health Insurance Group
ผู้อำนวยการสำนักงานโครงการร่วม ผลิตแพทย์เพิ่มเพื่อชนบท	Director, Office of the Callaborative Project to Increase Production of Rural Doctors
สำนักงานเลขานุการ (CCM)	Country Coordination Mechanism Secretariat (CC
สำนักบริหารการสาธารณสุข	Bureau of Health Administration
หัวหน้ากลุ่มแผนและประเมินผล	Chief, Planing and Evaluation Group
หัวหน้ากลุ่มสนับสนุนการสาธารณสุขภาคกลาง	Chief, Central Region Health Support Group
หัวหน้ากลุ่มสนับสนุนการสาธารณสุข ภาคตะวันออกเฉียงเหนือ	Chief, Northeastrn Region Health Support Group
หัวหน้ากลุ่มสนับสนุนการสาธารณสุขภาคใต้	Chief, Southern Region Health Support Group
หัวหน้ากลุ่มสนับสนุนการสาธารณสุขภาคเหนือ กลุ่มประกันสุขภาพ	Chief, Northern Region Health Support Group Health Insurance Group

กรมการแพทย์

Department of Medical Services

ตำแหน่งภาษาไทย	ตำแหน่งภาษาอังกฤษ
อธิบดีกรมการแพทย์	Director-General, Department of Medical Services
รองอธิบดีกรมการแพทย์	Deputy Director-General, Department of Medical
นายแพทย์ทรงคุณวุฒิด้านเวชกรรม	Medical Expert in Pediatrics, Advisory Level
สาขากุมารเวชกรรม	
นายแพทย์ทรงคุณวุฒิด้านเวชกรรม	Medical Expert in Surgery, Advisory Level
สาขาศัลยกรรม	
นายแพทย์ทรงคุณวุฒิด้านเวชกรรม	Medical Expert in Internal Medicine, Advisory
สาขาอายุรกรรม	Level
สำนักงานเลขาธิการกรม	Office of the Secretary
เลขานุการกรม	Secretary
ผู้อำนวยการสำนักบริหารทรัพยากรบุคคล	Director, Bureau of Human Resource Management
ผู้อำนวยการสำนักยุทธศาสตร์	Director, Bureau of Strategy
หัวหน้ากลุ่มตรวจสอบภายใน	Chief, Office of Internal Audit
หัวหน้ากลุ่มพัฒนาระบบบริหาร	Chief, Public Sector Development Group
ผู้อำนวยการศูนย์เทคโนโลยีสารสนเทศและการสื่อสาร	Director, Information and Communication Technology Center
ผู้อำนวยการสถาบันร่วมผลิตแพทย์ กรมการแพทย์-มหาวิทยาลัยรังสิต(ภายในโรงพยาบาลราชวิถี)	Institute of Undergraduate Medical Education, Department of Medical Services (MOPH), in
โฆษกกรมการแพทย์	Spokesperson, Department of Medical Services
ผู้อำนวยการโรงพยาบาลนพรัตนราชธานี	Director, Nopparat Rajathanee Hospital
ผู้อำนวยการโรงพยาบาลเมตตาประชารักษ์ (วัดไร่ขิง)	Director, Mettapracharak Watraikhing Hospital
ผู้อำนวยการโรงพยาบาลราชวิถี	Director, Rajavithi Hospital
สถานพยาบาลกระทรวงสาธารณสุข	Ministry of Public Health Clinic
ผู้อำนวยการโรงพยาบาลเลิดสิน	Director, Lerdsin Hospital
ผู้อำนวยการโรงพยาบาลสงฆ์	Director, Priest Hospital

ตำแหน่งภาษาไทย

ตำแหน่งภาษาอังกฤษ

ผู้อำนวยการศูนย์สิรินธรเพื่อการฟื้นฟูสมรรถภาพ ทางการแพทย์แห่งชาติ	Director, Sirindhorn National Medical Rehabilitation Center
ผู้อำนวยการสถาบันทันตกรรม	Director, Institute of Dentistry
ผู้อำนวยการสถาบันประสาทวิทยา	Director, Prasat Neurological Institute
ผู้อำนวยการสถาบันพยาธิวิทยา	Director, Institute of Pathology
ผู้อำนวยการสถาบันมะเร็งแห่งชาติ	Director, National Cancer Institute
ผู้อำนวยการสถาบันโรคทรวงอก	Director, Chest Disease Institute
ผู้อำนวยการสถาบันโรคผิวหนัง	Director, Institute of Dermatology
ผู้อำนวยการสถาบันธัญญารักษ์	Director, Thanyarak Institute
ผู้อำนวยการสถาบันวิจัยและ ประเมินเทคโนโลยีทางการแพทย์	Director, Institute of Medical Research and Technology Assessment
ผู้อำนวยการสถาบันเวชศาสตร์ผู้สูงอายุ	Director, Institute of Geriatric Medicine
ศูนย์สมเด็จพระสังฆราชญาณสังวร เพื่อผู้สูงอายุ จังหวัดชลบุรี	The Supreme Patriarch Center on Aging
ผู้อำนวยการสถาบันสุขภาพเด็กแห่งชาติมหาราชินี	Director, Queen Sirikit National Institute of Child Health
ผู้อำนวยการโรงพยาบาลประสาทเชียงใหม่	Director, Chiangmai Neurological Hospital
ผู้อำนวยการศูนย์มะเร็ง ชลบุรี	Director, Chonburi Cancer Center
ผู้อำนวยการศูนย์มะเร็ง ลพบุรี	Director, Lopburi Cancer Center
ผู้อำนวยการศูนย์มะเร็ง ลำปาง	Director, Lampang Cancer Center
ผู้อำนวยการศูนย์มะเร็ง อุบลราชธานี	Director, Ubon Ratchathani Cancer Center
ผู้อำนวยการศูนย์มะเร็ง อุตรธานี	Director, Udonthani Regional Cancer Center
ผู้อำนวยการศูนย์มะเร็ง สุราษฎร์ธานี	Director, Suratthani Cancer Center
ผู้อำนวยการศูนย์มหาวิทวลทรงคน ฉะเชิงเทรา	Director, Maha Vajiralongkom Cancer Center
ผู้อำนวยการศูนย์บำบัดรักษายาเสพติด เชียงใหม่	Director, Chiang Mai Drug Dependence Treatment Center
ผู้อำนวยการศูนย์บำบัดรักษายาเสพติด สงขลา	Director, Songkhla Drug Dependence Treatment Center

ตำแหน่งภาษาไทย

ตำแหน่งภาษาอังกฤษ

ผู้อำนวยการศูนย์บำบัดรักษายาเสพติด ขอนแก่น

Director, Khon Kaen Drug Dependence Treatment Center

ผู้อำนวยการศูนย์บำบัดรักษายาเสพติด ปัตตานี

Director, Pattani Drug Dependence Treatment Center

ผู้อำนวยการศูนย์บำบัดรักษายาเสพติด

แม่ฮ่องสอน

Director, Maehongson Drug Dependence Treatment Center

ผู้อำนวยการศูนย์บำบัดรักษายาเสพติด อุตรธานี

Director, Udon Thani Drug Dependence Treatment Center

ผู้อำนวยการศูนย์โรคผิวหนังเขตร้อนภาคใต้

จังหวัดตรัง

Director, Trang Regional Center of Tropical Dermatology

ผู้อำนวยการสำนักงานการแพทย์เขต

Director, Regional Medical Services Office

กรมควบคุมโรค

Department of Disease Control

ตำแหน่งภาษาไทย	ตำแหน่งภาษาอังกฤษ
อธิบดีกรมควบคุมโรค	Director-General, Department of Disease Control
รองอธิบดีกรมควบคุมโรค	Dputy Director-General, Department of Disease Control
ผู้อำนวยการสำนักโรคติดต่อทั่วไป	Director, Bureau of General Communicable Diseases
ผู้อำนวยการสำนักโรคเอดส์ วัณโรค และโรคติดต่อทางเพศสัมพันธ์	Director, Bureau of AIDS, Tuberculosis and Sexual Transmitted Infections
ผู้อำนวยการสำนักวัณโรค	Director, Bureau of Tuberculosis
ผู้อำนวยการสำนักโรคติดต่อนำโดยแมลง	Director, Bureau of Vector-borne Diseases
ผู้อำนวยการสำนักโรคจากการทำงานอาชีพและสิ่งแวดล้อม	Director, Bureau of Occupational & Environmental Diseases
ผู้อำนวยการสำนักโรคไม่ติดต่อ	Director, Bureau of Non-communicable Diseases
ผู้อำนวยการสำนักระบาดวิทยา	Director, Bureau of Epidemiology
ผู้อำนวยการสถาบันราชประชาสมาสัย	Director, Rajpracha Samasai Institute
ผู้อำนวยการสถาบันบำราศนราดูร	Director, Bamrasnaradura Institute
ผู้อำนวยการสำนักเผยแพร่และประชาสัมพันธ์	Director, Office of Public Relations
ผู้อำนวยการสำนักจัดการความรู้	Director, Bureau of Knowledge Management
ผู้อำนวยการสำนักงานคณะกรรมการวัคซีนแห่งชาติ	Director, National Vaccine Committee Office
ผู้อำนวยการสำนักโรคติดต่ออุบัติใหม่	Director, Bureau of Emerging Infectious Diseases
ผู้อำนวยการสำนักงานบริหารโครงการกองทุนโลก	Director, Principal Recipient Administrative Office
ผู้อำนวยการศูนย์อำนวยการบริหารจัดการปัญหาเอดส์แห่งชาติ	Director, National AIDS Management Center
ผู้อำนวยการสำนักงานคณะกรรมการควบคุมเครื่องดื่มแอลกอฮอล์	Director, Office of the Alcohol Control Committee
ผู้อำนวยการศูนย์สารสนเทศ	Director, Information Center

ตำแหน่งภาษาไทย	ตำแหน่งภาษาอังกฤษ
ผู้อำนวยการสำนักควบคุมการบริโภคยาสูบ	Director, Bureau of Tobacco Control
ผู้อำนวยการศูนย์ประสานงานกวาดล้างโปลิโอและโรคที่ติดตามพันธุกรรมนานาชาติ	Director, Coordinating Center for Polio and Measles Eradication with International Commitments
ผู้อำนวยการสำนักงานป้องกันโรคที่ 1 กรุงเทพมหานคร	Director, Office of Disease Prevention and Control 1, Bangkok
ผู้อำนวยการสำนักงานป้องกันโรคที่ 2 สระบุรี	Director, Office of Disease Prevention and Control 2, Saraburi
ผู้อำนวยการสำนักงานป้องกันโรคที่ 3 ชลบุรี	Director, Office of Disease Prevention and Control 3, Chon buri
ผู้อำนวยการสำนักงานป้องกันโรคที่ 4 ราชบุรี	Director, Office of Disease Prevention and Control 4, Ratchaburi
ผู้อำนวยการสำนักงานป้องกันโรคที่ 5 นครราชสีมา	Director, Office of Disease Prevention and Control 5, Nakhon Ratchasima
ผู้อำนวยการสำนักงานป้องกันโรคที่ 6 ขอนแก่น	Director, Office of Disease Prevention and Control 6, Khon Kaen
ผู้อำนวยการสำนักงานป้องกันโรคที่ 7 อุบลราชธานี	Director, Office of Disease Prevention and Control 7, Ubon Ratchathani
ผู้อำนวยการสำนักงานป้องกันโรคที่ 8 นครสวรรค์	Director, Office of Disease Prevention and Control 8, Nakhon Sawan
ผู้อำนวยการสำนักงานป้องกันโรคที่ 9 พิษณุโลก	Director, Office of Disease Prevention and Control 9, Phitsanulok
ผู้อำนวยการสำนักงานป้องกันโรคที่ 10 เชียงใหม่	Director, Office of Disease Prevention and Control 10, Chiang Mai
ผู้อำนวยการสำนักงานป้องกันโรคที่ 11 นครศรีธรรมราช	Director, Office of Disease Prevention and Control 11, Nakhon Si Thammarat
ผู้อำนวยการสำนักงานป้องกันโรคที่ 12 สงขลา	Director, Office of Disease Prevention and Control 12, Songkhla

**กรมพัฒนาการแพทย์แผนไทยและ
การแพทย์ทางเลือก**

**Department for Development of Thai
Traditional and Alternative Medicine**

ตำแหน่งภาษาไทย	ตำแหน่งภาษาอังกฤษ
อธิบดีกรมพัฒนาการแพทย์แผนไทยและ การแพทย์ทางเลือก	Director-General, Department for Development of Thai Traditional and Alternative Medicine
รองอธิบดีกรมพัฒนาการแพทย์แผนไทยและ การแพทย์ทางเลือก	Dputy Director-General, Department for Development of Thai Traditional and Alternative Medicine
ผู้อำนวยการสำนักบริหารกลาง	Director, Bureau of Central Administration
ผู้อำนวยการสถาบันการแพทย์แผนไทย	Director, Institute of Thai Traditional Medicine
ผู้อำนวยการสำนักการแพทย์ทางเลือก	Director, Bureau of Alternative Medicine
ผู้อำนวยการสำนักการแพทย์พื้นบ้านไทย	Director, Bureau of Thai Indigenous Medicine
ผู้อำนวยการสถาบันการแพทย์ไทย-จีน เอเชียตะวันออกเฉียงใต้	Director, Southeast Asian Institute of Thai-Chinese Medicine
ผู้อำนวยการสำนักคุ้มครองภูมิปัญญา การแพทย์แผนไทยและสมุนไพร	Director, Bureau of the Protection of Thai Traditional Medicine Knowledge and Medicinal Plants
ผู้อำนวยการสำนักนโยบายและยุทธศาสตร์	Director, Bureau of Policy and Strategy
หัวหน้ากลุ่มนิติการ	Chief, Legal Affairs Group
หัวหน้าสำนักวิชาการ	Chief, Technical Services Office
หัวหน้าสำนักงานบริหารกองทุนภูมิปัญญา การแพทย์แผนไทย	Chief, Office of the Thai Traditional Medical Knowledge Fund

กรมวิทยาศาสตร์การแพทย์

Department of Medical Sciences

ตำแหน่งภาษาไทย	ตำแหน่งภาษาอังกฤษ
อธิบดีกรมวิทยาศาสตร์การแพทย์	Director-General, Department of Medical Sciences
รองอธิบดีกรมวิทยาศาสตร์การแพทย์	Dputy Director-General, Department of Medical
หัวหน้าสำนักวิชาการวิทยาศาสตร์การแพทย์	Chief, Advisors Office, Department of Medical
ผู้อำนวยการกองแผนงานและวิชาการ	Director, Division of Planning and Technical
ผู้อำนวยการกองเครื่องสำอางและวัตถุอันตราย	Director, Division of Cosmetics and Hazardous
ผู้อำนวยการกองชีววัตถุ	Director, Division of Biological Products
ผู้อำนวยการกองรังสีและเครื่องมือแพทย์	Director, Division of Radiation and Medical Devices
ผู้อำนวยการสถาบันวิจัยวิทยาศาสตร์สาธารณสุข	Director, National Institute of Health
ผู้อำนวยการสถาบันวิจัยสมุนไพร	Director, Medicinal Plant Research Institute
ผู้อำนวยการสำนักคุณภาพและความปลอดภัยอาหาร	Director, Bureau of Quality and Safety of Food
ผู้อำนวยการสำนักมาตรฐานห้องปฏิบัติการ	Director, Bureau of Laboratory Quality Standards
ผู้อำนวยการสำนักยาและวัตถุเสพติด	Director, Bureau of Drug and Narcotics
ผู้อำนวยการศูนย์เทคโนโลยีชีวภาพด้านการแพทย์ และสาธารณสุข	Director, Medical Biotechnology Center
ผู้อำนวยการศูนย์วิจัยทางคลินิก	Director, Clinical Research Center
ผู้อำนวยการศูนย์รวมบริการ กรมวิทยาศาสตร์การแพทย์	Director, One Stop Service Center
ผู้อำนวยการศูนย์ชุดทดสอบและผลิตภัณฑ์	Director, Test Kit Center
ผู้อำนวยการศูนย์กฎอนามัยระหว่างประเทศ ด้านห้องปฏิบัติการ	Director, Center for International Health Regulations - National Laboratory Network
ผู้อำนวยการศูนย์เทคโนโลยีสารสนเทศ	Director, Information Technology Center
หัวหน้ากลุ่มตรวจสอบภายใน	Chief, Internal Audit Group
หัวหน้ากลุ่มพัฒนาระบบบริหาร	Chief, Public Sector Development Office
ศูนย์วิทยาศาสตร์การแพทย์ (ศวก.)	Regional Medical Sciences Centers

กรมวิทยาศาสตร์การแพทย์

Department of Medical Sciences

ตำแหน่งภาษาไทย	ตำแหน่งภาษาอังกฤษ
ผู้อำนวยการศูนย์วิทยาศาสตร์การแพทย์ที่ 1 (ตรัง)	Director, Regional Medical Sciences Center 1, Trang
ผู้อำนวยการศูนย์วิทยาศาสตร์การแพทย์ที่ 2 (อุตรธานี)	Director, Regional Medical Sciences Center 2, Udon Thani
ผู้อำนวยการศูนย์วิทยาศาสตร์การแพทย์ที่ 3 (ชลบุรี)	Director, Regional Medical Sciences Center 3, Chon Buri
ผู้อำนวยการศูนย์วิทยาศาสตร์การแพทย์ที่ 4 (สมุทรสงคราม)	Director, Regional Medical Sciences Center 4, Samut Songkhram
ผู้อำนวยการศูนย์วิทยาศาสตร์การแพทย์ที่ 5 (นครราชสีมา)	Director, Regional Medical Sciences Center 5, Nakhon Ratchasima
ผู้อำนวยการศูนย์วิทยาศาสตร์การแพทย์ที่ 6 (ขอนแก่น)	Director, Regional Medical Sciences Center 6, Khon Kaen
ผู้อำนวยการศูนย์วิทยาศาสตร์การแพทย์ที่ 7 (อุบลราชธานี)	Director, Regional Medical Sciences Center 7, Ubon Ratchathani
ผู้อำนวยการศูนย์วิทยาศาสตร์การแพทย์ที่ 8 (นครสวรรค์)	Director, Regional Medical Sciences Center 8, Nakhon Sawan
ผู้อำนวยการศูนย์วิทยาศาสตร์การแพทย์ที่ 9 (พิษณุโลก)	Director, Regional Medical Sciences Center 9, Phitsanulok
ผู้อำนวยการศูนย์วิทยาศาสตร์การแพทย์ที่ 10 (เชียงใหม่)	Director, Regional Medical Sciences Center 10, Chiang Mai
ผู้อำนวยการศูนย์วิทยาศาสตร์การแพทย์ที่ 11 (สุราษฎร์ธานี)	Director, Regional Medical Sciences Center 11, Surat Thani
ผู้อำนวยการศูนย์วิทยาศาสตร์การแพทย์ที่ 12 (สงขลา)	Director, Regional Medical Sciences Center 12, Songkha
ผู้อำนวยการศูนย์วิทยาศาสตร์การแพทย์ที่ 13 (เชียงใหม่)	Director, Regional Medical Sciences Center 13, Chiang Rai
ผู้อำนวยการศูนย์วิทยาศาสตร์การแพทย์ที่ 14 (ภูเก็ต)	Director, Regional Medical Sciences Center 14, Phuket

กรมสนับสนุนบริการสุขภาพ

Department of Health Service Support

ตำแหน่งภาษาไทย	ตำแหน่งภาษาอังกฤษ
อธิบดีกรมสนับสนุนบริการสุขภาพ	Director-General, Department of Health Service Support
รองอธิบดีกรมสนับสนุนบริการสุขภาพ	Dputy Director-General, Department of Health Service Support
ผู้อำนวยการสำนักบริหาร	Director, Bureau of Administration
ผู้อำนวยการสำนักสถานพยาบาลและการประกอบโรคศิลปะ	Director, Bureau of Sanatorium and Art of Healing
ผู้อำนวยการกองสนับสนุนสุขภาพภาคประชาชน	Director, Primary Health Care Division
ผู้อำนวยการกองสุขศึกษา	Director, Health Education Division
ผู้อำนวยการกองวิศวกรรมการแพทย์	Director, Medical Engineering Division
ผู้อำนวยการกองแบบแผน	Director, Design and Construction Division
ผู้อำนวยการสำนักงานส่งเสริมธุรกิจบริการสุขภาพ	Director, Office of Health Business Promotion
หัวหน้ากลุ่มประชาสัมพันธ์	Chief, Public Relations Group
หัวหน้าฝ่ายบริหารทั่วไป	Chief, General Administration Section
หัวหน้ากลุ่มวิเทศสัมพันธ์	Chief, International Relations Group
หัวหน้ากลุ่มติดตามและประเมินผล	Chief, Monitoring and Evaluation Group
หัวหน้ากลุ่มนโยบายและแผน	Chief, Policy and Planning Group
หัวหน้ากลุ่มเทคโนโลยีสารสนเทศ	Chief, Information Technology Group
หัวหน้ากลุ่มนิติการ	Chief, Legal Affairs Group
ผู้อำนวยการศูนย์ฝึกอบรมและพัฒนาสุขภาพภาคประชาชนภาคกลาง จังหวัดชลบุรี	Director, Central Regional Training Center for Primary Health Care Development at Chon Buri Province
ผู้อำนวยการศูนย์ฝึกอบรมและพัฒนาสุขภาพภาคประชาชน ภาคเหนือ จังหวัดนครสวรรค์	Director, Northern Regional Training Center for Primary Health Care Development at Nakhon Sawan Province

ตำแหน่งภาษาไทย	ตำแหน่งภาษาอังกฤษ
ผู้อำนวยการศูนย์ฝึกอบรมและพัฒนาสุขภาพภาคประชาชน ภาคตะวันออกเฉียงเหนือจังหวัดขอนแก่น	Director, Northeastern Regional Training Center for Primary Health Care Development at Khon Kaen Province
ผู้อำนวยการศูนย์ฝึกอบรมและพัฒนาสุขภาพภาคประชาชน ภาคใต้จังหวัดนครศรีธรรมราช	Director, Southern Regional Training Center for Primary Health Care Development at Nakhon Si Thammarat Province
ผู้อำนวยการศูนย์ฝึกอบรมและพัฒนาสุขภาพภาคประชาชน ภาคใต้ จังหวัดยะลา	Director, Southern Border Regional Training Center for Primary Health Care Development at Yala Province
ผู้อำนวยการศูนย์วิศวกรรมกรรมการแพทย์ที่ 1 จังหวัดราชบุรี	Director, Medical Engineering Center 1, Ratchaburi
ผู้อำนวยการศูนย์วิศวกรรมกรรมการแพทย์ที่ 2 จังหวัดขอนแก่น	Director, Medical Engineering Center 2, Khon Kaen
ผู้อำนวยการศูนย์วิศวกรรมกรรมการแพทย์ที่ 3 จังหวัดนครสวรรค์	Director, Medical Engineering Center 3, Nakhon Sawan
ผู้อำนวยการศูนย์วิศวกรรมกรรมการแพทย์ที่ 4 จังหวัดนครราชสีมา	Director, Medical Engineering Center 4, Nakhon Ratchasima
ผู้อำนวยการศูนย์วิศวกรรมกรรมการแพทย์ที่ 5 จังหวัดอุบลราชธานี	Director, Medical Engineering Center 5, Ubon Ratchathani
ผู้อำนวยการศูนย์วิศวกรรมกรรมการแพทย์ที่ 6 จังหวัดเชียงใหม่	Director, Medical Engineering Center 6, Chiang Mai
ผู้อำนวยการศูนย์วิศวกรรมกรรมการแพทย์ที่ 7 จังหวัดสงขลา	Director, Medical Engineering Center 7, Songkhla
ผู้อำนวยการศูนย์วิศวกรรมกรรมการแพทย์ที่ 8 จังหวัดชลบุรี	Director, Medical Engineering Center 8, Chon Buri
ผู้อำนวยการศูนย์วิศวกรรมกรรมการแพทย์ที่ 9 จังหวัดสุราษฎร์ธานี	Director, Medical Engineering Center 9, Surat Thani

กรมสุขภาพจิต

Department of Mental Health

ตำแหน่งภาษาไทย

ตำแหน่งภาษาอังกฤษ

อธิบดีกรมสุขภาพจิต

Director-General, Department of Mental Health

รองอธิบดีกรมสุขภาพจิต

Dputy Director-General, Department of Mental Health

ที่ปรึกษากกรมสุขภาพจิต นายแพทย์ทรงคุณวุฒิ

Senior Expert Head of advisor, Department of Mental Health

ผู้อำนวยการศูนย์สุขภาพจิต

Director, Mental Health Center

ผู้อำนวยการสำนักสุขภาพจิตสังคม

Director, Social of Mental Health Bureau

ผู้อำนวยการสำนักพัฒนาสุขภาพจิต

Director, Bureau of Mental Health Technical Development

ผู้อำนวยการสำนักงานโครงการ

Director, To Be Number One Project Office

TO BE NUMBER ONE

ผู้อำนวยการศูนย์ปฏิบัติการต่อสู้เพื่อเอาชนะยาเสพติด

Director, Mental Health Practice Center for Combating Drug

ผู้อำนวยการสำนักบริหารการเปลี่ยนแปลง

Director, Change Management Bureau

ผู้อำนวยการสถาบันราชานุกูล

Director, Rajanukul Institute for Intellectual Disabilities

ผู้อำนวยการโรงพยาบาลศรีธัญญา

Director, Srithanya Psychiatric Hospital

ผู้อำนวยการสถาบันกัลยาณ์ราชนครินทร์

Director, Galyarajanagarindra Institute

ผู้อำนวยการสถาบันจิตเวชศาสตร์

Director, Somdet Chaopraya Institute of

สมเด็จพระเจ้าพระยา

Psychiatry

ผู้อำนวยการสถาบันสุขภาพจิตเด็กและวัยรุ่นราชนครินทร์

Director, Child and Adolescent Mental Health

นครินทร์

Rajanagarindra Institute

ผู้อำนวยการโรงพยาบาลยุวประสาทไวทโยปถัมภ์

Director, Yuwaprasart Waithayopatham

Child Psychiatric Hospital

ผู้อำนวยการสถาบันพัฒนาการเด็กราชนครินทร์

Director, Rajanagarindra Institute of

Child Development

ผู้อำนวยการโรงพยาบาลสวนปรุง

Director, Suanprung Psychiatric Hospital

กรมสุขภาพจิต**Department of Mental Health**

ตำแหน่งภาษาไทย	ตำแหน่งภาษาอังกฤษ
ผู้อำนวยการโรงพยาบาลสวนสราญรมย์	Director, Suansaranrom Psychiatric Hospital
ผู้อำนวยการโรงพยาบาลจิตเวชนครสวรรค์ราชนครินทร์	Director, Nakhonsawan Rajanakharind Psychiatric Hospital
ผู้อำนวยการโรงพยาบาลพระศรีมหาโพธิ์	Director, Prasrimahabhodi Hospital
ผู้อำนวยการโรงพยาบาลจิตเวช นครราชสีมาราชนครินทร์	Director, Nakhon Ratchasima Rajanakharind Psychiatric Hospital
ผู้อำนวยการโรงพยาบาลจิตเวช ขอนแก่นราชนครินทร์	Director, Khon Kaen Rajanakharind Psychiatric Hospital
ผู้อำนวยการโรงพยาบาลจิตเวช สระแก้วราชนครินทร์	Director, Sakaeo Rajanakharind Psychiatric Hospital
ผู้อำนวยการโรงพยาบาลจิตเวช เลยราชนครินทร์	Director, Loei Rajanakharind Psychiatric Hospital
ผู้อำนวยการโรงพยาบาลจิตเวช สงขลาราชนครินทร์	Director, Songkhla Rajanakharind Psychiatric Hospital
ผู้อำนวยการโรงพยาบาลจิตเวช นครพนมราชนครินทร์	Director, Nakhon Phanom Rajanakharind Psychiatric Hospital
ผู้อำนวยการศูนย์สุขภาพจิตจังหวัดตรัง	Director, Mental Health Trang Center

กรมอนามัย

Department of Health

ตำแหน่งภาษาไทย	ตำแหน่งภาษาอังกฤษ
อธิบดีกรมอนามัย	Director-General, Department of Health
รองอธิบดีกรมอนามัย	Dputy Director-General, Department of Health
ผู้อำนวยการสำนักที่ปรึกษาแพทย์ทรงคุณวุฒิ (ด้านส่งเสริมสุขภาพ)	Director, Bureau of Technical Advisors Senior Medical Officer (Health Promotion)
นักวิชาการสาธารณสุขทรงคุณวุฒิ(ด้านสุขาภิบาล)	Senior Public Health Officer (Sanitation)
นักวิชาการสาธารณสุขทรงคุณวุฒิ(ด้านอนามัย สิ่งแวดล้อม)	Senior Public Health Officer (Environmental Health)
นักวิชาการสาธารณสุขทรงคุณวุฒิ(ด้านส่งเสริมสุขภาพ)	Senior Public Health Officer (Health Promotion)
ทันตแพทย์ทรงคุณวุฒิ(ด้านทันตสาธารณสุข)	Senior Dental Officer (Dental Health)
นักวิชาการสาธารณสุขทรงคุณวุฒิ(ด้านโภชนาการ)	Senior Public Health Officer (Nutrition)
นักวิชาการสาธารณสุขเชี่ยวชาญ(ด้านสาธารณสุข)	Public Health Technical officer Expert Level (Public Health)
ผู้อำนวยการสำนักทันตสาธารณสุข	Director, Dental Health Division
ผู้อำนวยการสำนักโภชนาการ	Director, Bureau of Nutrition
ผู้อำนวยการสำนักอนามัยการเจริญพันธุ์	Director, Reproductive Health Division
ผู้อำนวยการกองออกกำลังกายเพื่อสุขภาพ	Director, Division of Physical Activity and Health
ผู้อำนวยการสำนักสุขาภิบาลอาหารและน้ำ	Director, Bureau of Food and Water Sanitation
ผู้อำนวยการกองประเมินผลกระทบต่อสุขภาพ	Director, Division of Health Impact Assessment
ผู้อำนวยการสำนักส่งเสริมสุขภาพ	Director, Bureau of Health Promotion
ผู้อำนวยการสำนักอนามัยสิ่งแวดล้อม	Director, Bureau of Environmental Health
ผู้อำนวยการศูนย์ห้องปฏิบัติการกรมอนามัย	Director, Research and Laboratory Development Center

ตำแหน่งภาษาไทย

ตำแหน่งภาษาอังกฤษ

เลขาธิการคณะกรรมการอาหารและยา	Secretary-General, Food and Drug Administration
รองเลขาธิการคณะกรรมการอาหารและยา	Deputy Secretaries-General, Food and Drug Administration
ผู้ทรงคุณวุฒิด้านมาตรฐานผลิตภัณฑ์ด้าน สาธารณสุข	Advisory in Standard of Health Products
ผู้ทรงคุณวุฒิด้านความปลอดภัยและ ประสิทธิผลของผลิตภัณฑ์ และการใช้ผลิตภัณฑ์ ด้านสาธารณสุข	Advisory in Safety and Efficacy of Health Products
ผู้เชี่ยวชาญด้านพัฒนาระบบกำกับดูแลผลิตภัณฑ์ หลังออกสู่ตลาด	Expert in Development of Post marketing System in Health Products
ผู้เชี่ยวชาญด้านพัฒนาระบบคุ้มครองผู้บริโภคใน ส่วนภูมิภาคและท้องถิ่น	Expert in Development of Rural and Local Consumer Protection System
ผู้เชี่ยวชาญด้านพัฒนาระบบนำเข้า-ส่งออกผลิต ภัณฑ์สุขภาพ	Expert in Development of Import-Export System in Health Products
ผู้เชี่ยวชาญด้านมาตรฐานอาหาร	Expert in Food Standard
ผู้เชี่ยวชาญด้านความปลอดภัยของอาหารและการ บริโภคอาหาร	Expert in Food Safety and Consumption
ผู้เชี่ยวชาญด้านความปลอดภัยและประสิทธิผล ของยาและการใช้ยา	Expert in Safety and Efficacy of Drugs and Drugs Usags
ผู้เชี่ยวชาญด้านมาตรฐานยา	Expert in Drug Standard
ผู้เชี่ยวชาญด้านระบาดวิทยาของวัตถุเสพติด	Expert in Narcotics Epidemiology
ผู้เชี่ยวชาญด้านความปลอดภัยของเครื่องสำอาง และวัตถุอันตราย	Expert in Safety of Cosmetics and Hazadous Substance
ผู้เชี่ยวชาญด้านความปลอดภัยของ เครื่องมือ แพทย์	Expert in Safety of Medical Devices
ผู้เชี่ยวชาญด้านพัฒนาระบบการคุ้มครองผู้บริโภค ผลิตภัณฑ์ด้านสาธารณสุข	Expert in Development of Consumer Protection System in Health Products

ตำแหน่งภาษาไทย	ตำแหน่งภาษาอังกฤษ
ผู้เชี่ยวชาญด้านกฎหมายอาหารและยา	Expert in FDA Law
ผู้ช่วยเลขาธิการ	Assistant Secretary-General
สำนักงานเลขาธิการกรม	Office of the Secretary
ผู้อำนวยการสำนักควบคุมเครื่องสำอาง และวัตถุอันตราย	Director, Bureau fo Cosmetic and Hazardous Substances Control
ผู้อำนวยการกองควบคุมเครื่องมือแพทย์	Director, Medical Device Control Division
ผู้อำนวยการกองควบคุมยา	Director, Drug Control Division
ผู้อำนวยการกองควบคุมวัตถุเสพติด	Director, Narcotics Control Division
ผู้อำนวยการกองควบคุมอาหาร	Director, Food Control Division
ผู้อำนวยการกองงานด่านอาหารและยา	Director, Import and Export Inspection Division
ผู้อำนวยการกองแผนงานและวิชาการ	Director, Technical and Policy
ผู้อำนวยการศูนย์เทคโนโลยีสารสนเทศ	Director, Information and Communication Technology Center
ผู้อำนวยการสำนักความร่วมมือ ระหว่างประเทศ	Director, Office of International Affairs on Health Consumer Protections
ผู้อำนวยการศูนย์พัฒนานโยบายแห่งชาติ ด้านสารเคมี	Director, Chemical Safety Section
ผู้อำนวยการกองพัฒนาศักยภาพผู้บริโภค	Director, Public and Consumer Affairs Advertiseme Control Division
ผู้อำนวยการกองส่งเสริมงานคุ้มครองผู้บริโภคด้าน ผลิตภัณฑ์สุขภาพในส่วนภูมิภาคและท้องถิ่น	Director, Rural and Local Consumer Health Produc Promotion Protection Division
ผู้อำนวยการศูนย์ประสานงานพัฒนาคุณภาพ ผลิตภัณฑ์สุขภาพชุมชน	Director, Cooperation Center of Quality Developme for Community Health Products
ผู้อำนวยการกลุ่มควบคุมเครื่องสำอาง	Director, Cosmetics Control Group
ผู้อำนวยการกลุ่มควบคุมวัตถุอันตราย	Director, Hazardous Substance control Group
หัวหน้ากลุ่มกฎหมายอาหารและยา	Chief, Legal Food and Drug Group

สำนักงานคณะกรรมการอาหารและยา Food and Drug Administration

ตำแหน่งภาษาไทย	ตำแหน่งภาษาอังกฤษ
ผู้อำนวยการศูนย์เฝ้าระวังและ รับเรื่องร้องเรียนผลิตภัณฑ์สุขภาพ	Director, Health product Surveillance Complaint Center
ผู้อำนวยการศูนย์ปฏิบัติการความปลอดภัย ด้านอาหาร	Director, Food Safety Operation Center
ผู้อำนวยการกลุ่มเงินทุนหมุนเวียนยาเสพติด	Director, Narcotics Procurement Section
ผู้อำนวยการศูนย์บริการผลิตภัณฑ์สุขภาพ เบ็ดเสร็จ	Director, One stop Service Center

ตำแหน่งภาษาไทย	ตำแหน่งภาษาอังกฤษ
ผู้อำนวยการองค์การเภสัชกรรม	Managing Director, The Government Pharmaceutical Organization
รองผู้อำนวยการ	Deputy Managing Director, The Government Pharmaceutical Organization
ผู้เชี่ยวชาญพิเศษ	Senior Expert
ผู้ช่วยผู้อำนวยการ	Assistant Managing Director
ผู้อำนวยการสำนักตรวจสอบภายใน	Director, Internal Audit Office
ผู้อำนวยการสำนักอำนาจการ	Director, Office of The Managing Director
รองผู้อำนวยการสำนักอำนาจการ	Dputy Director, Office of The Managing Director
ผู้อำนวยการกองอำนาจการ	Director, Administrative Division
ผู้อำนวยการกองกฎหมาย	Director, Legal Division
ผู้อำนวยการกองประชาสัมพันธ์	Director, Public Relations Division
ผู้อำนวยการกองเทคโนโลยีสารสนเทศ	Director, Information Technology Division
ผู้อำนวยการกองธุรกิจร่วมทุน	Director, Office Of Joint Venture
ผู้อำนวยการกองบริหารความเสี่ยงและควบคุมภายใน	Director, Risk Management and Internal Control Division
ผู้อำนวยการสำนักบริหารยุทธศาสตร์	Director, Office of Strategic Management
ผู้อำนวยการกองนโยบายและแผนยุทธศาสตร์	Director, Policy and Strategy Division
ผู้อำนวยการกองแผนและงบประมาณ	Director, Planning and Budgeting Division
ผู้อำนวยการกองประเมินผลและติดตาม	Director, Evaluation and Monitoring Division
ผู้อำนวยการฝ่ายทรัพยากรบุคคล	Director, Human Resources Department
รองผู้อำนวยการฝ่ายทรัพยากรบุคคล	Dputy Director, Human Resources Department
ผู้อำนวยการกองการเจ้าหน้าที่	Director, Personnel Division
ผู้อำนวยการกองพัฒนาบุคลากร	Director, Personnel Development Division
ผู้อำนวยการกองตอบแทนและสิทธิประโยชน์	Director, Compensation and Benefit Division
ผู้อำนวยการกองแรงงานสัมพันธ์และวินัย	Director, Labour Relations and Discipline Division
ผู้อำนวยการกองการแพทย์และอนามัย	Director, Medical and Health Division

องค์การเภสัชกรรม

The Government Pharmaceutical Organization

ตำแหน่งภาษาไทย	ตำแหน่งภาษาอังกฤษ
ผู้อำนวยการฝ่ายบัญชีและการเงิน	Director, Finance And Accounting Department
รองผู้อำนวยการฝ่ายบัญชีและการเงิน	Dputy Director, Finance And Accounting Department
ผู้อำนวยการกองบัญชี	Director, Accounting Division
ผู้อำนวยการกองบัญชีต้นทุน	Director, Cost Accounting Division
ผู้อำนวยการกองการเงิน	Director, Finance Division
ผู้อำนวยการกองงบประมาณ	Director, Budget Division
ผู้อำนวยการฝ่ายผลิตยา	Director, Pharmaceutical Production Department
รองผู้อำนวยการฝ่ายผลิตยา	Dputy Director, Pharmaceutical Production Department
ผู้อำนวยการกองบริหารการผลิต	Director, Production Administrative Division
ผู้อำนวยการกองเภสัชกรรม	Director, Pharmaceutical Production Division
ผู้อำนวยการฝ่ายชีววัตถุ	Director, Biological Product Department
รองผู้อำนวยการฝ่ายชีววัตถุ	Dputy Director, Biological Product Department
หัวหน้างานบริหารการผลิตชีววัตถุ	Chief, Biological Administration and Planning Unit
ผู้อำนวยการกองผลิตวัคซีนจากแบคทีเรีย	Director, Bacterial Vaccine Division
ผู้อำนวยการกองผลิตวัคซีนจากไวรัส	Director, Viral Vaccine Division
ผู้อำนวยการกองเซรัม	Director, Serum Division
ผู้อำนวยการกองบรรจุชีววัตถุ	Director, Biological Filling Division
ผู้อำนวยการกองสัตว์ทดลอง	Director, Experimental Animal Division
ผู้อำนวยการฝ่ายเภสัชเคมีภัณฑ์	Director, Chemicals Department
รองผู้อำนวยการฝ่ายเภสัชเคมีภัณฑ์	Dputy Director, Chemicals Department
ผู้อำนวยการกองงานประกันคุณภาพ	Director, Quality Assurance Division
ผู้อำนวยการกองสนับสนุนการผลิต	Director, Production Support Division
ผู้อำนวยการกองผลิตภัณฑ์ธรรมชาติ	Director, Natural Product Division
ผู้อำนวยการกองผลิตวัตถุดิบเคมีภัณฑ์	Director, Chemicals Production Division

องค์การเภสัชกรรม**The Government Pharmaceutical Organization**

ตำแหน่งภาษาไทย	ตำแหน่งภาษาอังกฤษ
ผู้อำนวยการกองเภสัชภัณฑ์	Director, Pharmaceutical Chemical Product Division
ผู้อำนวยการฝ่ายเทคโนโลยีและวิศวกรรม	Director, Engineering and Technology Department
รองผู้อำนวยการฝ่ายเทคโนโลยีและวิศวกรรม	Dputy Director, Engineering and Technology Department
ผู้อำนวยการกองบำรุงรักษาเครื่องจักรกล	Director, Mechanical Maintenance Division
ผู้อำนวยการกองสนับสนุนและบริการโรงงาน	Director, Factor Service and Support Division
ผู้อำนวยการกองวิศวกรรม	Director, Engineering Division
ผู้อำนวยการกองการพิมพ์	Director, Printing Division
ผู้อำนวยการกองความปลอดภัยและสิ่งแวดล้อม	Director, Safety and Environmental Division
ผู้อำนวยการฝ่ายการตลาดและการขาย	Director, Marketing and Sales Department
รองผู้อำนวยการฝ่ายการตลาดและการขาย	Dputy Director, Marketing and Sales Department
ผู้อำนวยการกองธุรกิจต่างประเทศ	Director, International Business Division
ผู้อำนวยการกองบริหารลูกค้าสัมพันธ์	Director, Customer Relationship Management Division
ผู้อำนวยการกองการตลาด	Director, Marketing Division
ผู้อำนวยการกองการขายภาครัฐ	Director, Governmental Sales Division
ผู้อำนวยการกองการขายภาคเอกชน	Director, Private Sales Division
ผู้อำนวยการฝ่ายบริหารพัสดุและผลิตภัณฑ์	Director, Logistics and Supply Chain Management Department
รองผู้อำนวยการฝ่ายบริหารพัสดุและผลิตภัณฑ์	Dputy Director, Logistics and Supply Chain Management Department
ผู้อำนวยการกองบริหารผลิตภัณฑ์	Director, Supply Chain Management Division
ผู้อำนวยการกองจัดซื้อทั่วไป	Director, Procurement Division
ผู้อำนวยการกองจัดซื้อและสำรองวัตถุดิบ	Director, Raw Material Procurement and Warehouse Division

ตำแหน่งภาษาไทย	ตำแหน่งภาษาอังกฤษ
ผู้อำนวยการกองจัดซื้อและสำรองบรรจุภัณฑ์	Director, Packaging Procurement and Warehouse Division
ผู้อำนวยการกองบริหารการสั่งซื้อ	Director, Customer Order Management Division
ผู้อำนวยการกองคลังและกระจายผลิตภัณฑ์	Director, Finished Products Warehouse and Distribution Division
ผู้จัดการสาขาภาคตะวันออกเฉียงเหนือ	Manager, GPO Northeastern Regional Branch
ผู้จัดการสาขาภาคเหนือ	Manager, GPO Northern Regional Branch
ผู้จัดการสาขาภาคใต้	Manager, GPO Southern Regional Branch
ผู้อำนวยการฝ่ายประกันคุณภาพ	Director, Quality Assurance Department
รองผู้อำนวยการฝ่ายประกันคุณภาพ	Dputy Director, Quality Assurance Department
ผู้อำนวยการกองบริหารเอกสารประกันคุณภาพ	Director, Regulatory Compliance & Documentation Division
ผู้อำนวยการกองพัฒนาระบบคุณภาพ	Director, Quality System Development Division
ผู้อำนวยการกองมาตรฐานการผลิต	Director, Finished Product Standard Division
ผู้อำนวยการกองมาตรฐานวัตถุดิบ	Director, Raw Material Standard Division
ผู้อำนวยการมาตรฐานบรรจุภัณฑ์	Director, Packaging Control Division
ผู้อำนวยการกองมาตรฐานผลิตภัณฑ์	Director, Finished Product Standard Division
ผู้อำนวยการกองตรวจสอบคุณภาพทางจุลชีววิทยา	Director, Biological Analysis Quality Testing Division
ผู้อำนวยการกองมาตรฐานชีววัตถุ	Director, Biological Product Control Division
ผู้อำนวยการสถาบันวิจัยและพัฒนา	Director, Research and Development Institute
รองผู้อำนวยการสถาบันวิจัยและพัฒนา	Dputy Director, Research and Development Institute

รายชื่อตำแหน่งตามพระราชบัญญัติระเบียบข้าราชการพลเรือน พ.ศ.2551 (ไทย-อังกฤษ)

สายงาน ประเภท และระดับตำแหน่ง	Position Category
1. ตำแหน่งประเภทบริหาร	1. Executive Positions
1.1 ระดับต้น	1.1 Primary Level
1.2 ระดับสูง	1.2 Higher Level
2. ตำแหน่งประเภทอำนวยการ	2. Managerial Positions
2.1 ระดับต้น	2.1 Primary Level
2.2 ระดับสูง	2.2 Higher Level
3. ตำแหน่งประเภทวิชาการ	3. Knowledge Worker Positions
3.1 ระดับปฏิบัติการ	3.1 Practitioner Level
3.2 ระดับชำนาญการ	3.2 Professional Level
3.3 ระดับชำนาญการพิเศษ	3.3 Senior Professional Level
3.4 ระดับเชี่ยวชาญ	3.4 Expert Level
3.5 ระดับทรงคุณวุฒิ	3.5 Advisory Level
4. ตำแหน่งประเภททั่วไป	4. General Positions
4.1 ระดับปฏิบัติงาน	4.1 Operational Level
4.2 ระดับชำนาญงาน	4.2 Experienced Level
4.3 ระดับอาวุโส	4.3 Senior Level
4.4 ระดับทักษะพิเศษ	4.4 Highly Skilled Level

ประเภทบริหาร	Executive Positions
นักบริหาร	Executive
นักปกครอง	Governing Executive
นักบริหารการทูต	Diplomatic Service Executive
ผู้ตรวจราชการกระทรวง	Inspector - General

ประเภทอำนาจการ	Managerial Positions
ผู้อำนวยการ	Director
ผู้ตรวจราชการกรม	Inspector
ผู้อำนวยการเฉพาะด้าน (ระบุชื่อสายงาน) เช่น ผู้อำนวยการเฉพาะด้าน (แพทย์)	Director (Classification Name) e.g. Director (Physician)

ประเภทวิชาการ	Knowledge Worker Positions
นักวิเคราะห์นโยบายและแผน	Plan and Policy Analyst
นักวิชาการสถิติ	Statistician
เจ้าพนักงานเวชสถิติ	Medical Statistics Technician
เจ้าพนักงานสถิติ	Statistical Officer
นักวิชาการสาธารณสุข	Public Health Technical Officer
นักวิชาการคอมพิวเตอร์	Computer Technical Officer
นักประชาสัมพันธ์	Public Relations Officer
นักวิชาการเผยแพร่	Dissemination Technical Officer
นิติกร	Legal Officer
นักกฎหมายกฤษฎีกา	Krisdika Counsel
นักการทูต	Diplomatic Service Officer
พนักงานคุมประพฤติ	Probation Officer
นักจัดการงานทั่วไป	General Administration Officer
เจ้าหน้าที่คดีพิเศษ	Special Case Officer
นักทรัพยากรบุคคล	Human Resource Officer
นักทะเบียนวิชาชีพ	Licensing Officer
เจ้าพนักงานปกครอง	Governing Officer
พนักงานสอบสวนคดีพิเศษ	Special Case Inquiry Official
นักพัฒนาระบบราชการ	Public Sector Development Officer
นักทัณฑ์วิทยา	Penologist
นักเทคโนโลยีสารสนเทศ	Information Technology Officer

ประเภทวิชาการ**Knowledge Worker Positions**

นักวิชาการพัสดุ	Supply Analyst
นักวิชาการยุติธรรม	Justice Officer
นักส่งเสริมการปกครองท้องถิ่น	Local Government Study and Research Officer
นักวิเทศสหการ	Development Cooperation Officer
นักวิเทศสัมพันธ์	Foreign Relations Officer
นักสืบสวนสอบสวน	Investigator
เจ้าหน้าที่จัดผลประโยชน์	Real Property Procurement Officer
นักตรวจสอบภาษี	Tax Audit Officer
นักวิเคราะห์งบประมาณ	Budget Analyst
นักวิเคราะห์รัฐวิสาหกิจ	State Enterprise Analyst
นักวิชาการคลัง	Fiscal Analyst
นักวิชาการเงินและบัญชี	Finance and Accounting Analyst
นักวิชาการชั่งตวงวัด	Weights and Measures Technical Officer
นักวิชาการตรวจสอบบัญชี	Auditor หรือ Auditing Technical Officer
นักวิชาการตรวจสอบภายใน	Internal Auditor
นักวิชาการตรวจสอบสิทธิบัตร	Patent Examiner
นักวิชาการทรัพยากรธรณี	Mineral Resources Technical Officer
นักบัญชี	Accountant
นักวิชาการผลิตภัณฑ์อาหาร	Food Technologist
นักวิชาการพาณิชย์	Trade Officer
นักวิชาการภาษี	Tax Economist
นักวิชาการมาตรฐาน	Standards Officer
นักวิชาการศุลกากร	Customs Technical Officer
เศรษฐกร	Economist
นักวิชาการส่งเสริมการลงทุน	Investment Promotion Officer
นักวิชาการสรรพสามิต	Excise Technical Officer
นักวิชาการสรรพากร	Revenue Technical Officer

ประเภทวิชาการ

Knowledge Worker Positions

นักวิชาการสหกรณ์	Cooperative Technical Officer
นักวิชาการอุตสาหกรรม	Industrial Technical Officer
นักการข่าว	Intelligence Officer
นักเดินเรือ	Navigator
เจ้าพนักงานตรวจท่า	Harbour Master
เจ้าพนักงานนำร่อง	Ship Pilot Officer
นักวิชาการขนส่ง	Transport Technical Officer
นักวิชาการโสตทัศนศึกษา	Audio-Visual Technical Officer
นักสื่อสารมวลชน	Mass Communications Officer
นักวิชาการเกษตร	Agricultural Research Officer
นักวิชาการปฏิรูปที่ดิน	Land Reform Technical Officer
นักวิชาการประมง	Fishery Biologist
นักวิชาการป่าไม้	Forestry Technical Officer
นักวิชาการส่งเสริมการเกษตร	Agricultural Extensionist
นักวิชาการสัตวบาล	Animal Husbandry Technical Officer
วิศวกรชลประทาน	Irrigation Engineer
นักสำรวจดิน	Soil Surveyor
นักกีฏวิทยา	Entomologist
นักชีววิทยารังสี	Radiation Biologist
นักธรณีวิทยา	Geologist
นักนิติวิทยาศาสตร์	Forensic Scientist
นักนิวเคลียร์เคมี	Nuclear Chemist
นักนิวเคลียร์ฟิสิกส์	Nuclear Physicist
นักฟิสิกส์รังสี	Radiation Physicist
นักวิชาการโรคพืช	Plant Pathologist
นักอุทกวิทยา	Hydrologist
นักวิทยาศาสตร์	Scientist

ประเภทวิชาการ

Knowledge Worker Positions

นักวิทยาศาสตร์นิวเคลียร์	Nuclear Scientist
นักสัตววิทยา	Zoologist
นักอุตุนิยมวิทยา	Meteorologist
นักกายภาพบำบัด	Physiotherapist
นักกิจกรรมบำบัด	Occupational Therapist
นักจิตวิทยา	Psychologist
นักจิตวิทยาคลินิก	Clinical Psychologist
ทันตแพทย์	Dentist
นักเทคนิคการแพทย์	Medical Technologist
นายสัตวแพทย์	Veterinarian
พยาบาลวิชาชีพ	Registered Nurse
นายแพทย์	Medical Physician
นักการแพทย์แผนไทย	Thai Traditional Medical Doctor
เภสัชกร	Pharmacist
นักโภชนาการ	Nutritionist
นักรังสีการแพทย์	Radiological Technologist
นักวิชาการพยาบาล	Nursing Technical Officer
นักวิชาการอาหารและยา	Food and Drug Technical Officer
นักวิทยาศาสตร์การแพทย์	Medical Scientist
นักเวชศาสตร์การสื่อความหมาย	Speech Pathologist, Audiologist
นักกายอุปกรณ์	Prosthetist and Orthotist
จิตรกร	Painter
นายช่างกลเรือ	Marine Engineer
ช่างภาพการแพทย์	Medical Photographer
เจ้าพนักงานตรวจเรือ	Ship Surveyor
นักตรวจสอบความปลอดภัยด้านการบิน	Aviation Safety Inspector
ประติมากร	Sculptor

ประเภทวิชาการ

Knowledge Worker Positions

ภูมิสถาปนิก	Landscape Architect
มัณฑนากร	Interior Designer
นักวิชาการกษาปณ์	Mint Technical Officer
นักวิชาการช่างศิลป์	Academic Artist
นักวิชาการแผนที่ภาพถ่าย	Photogrammetrist
นักวิชาการพลังงาน	Energy Technical Officer
นักวิชาการออกแบบผลิตภัณฑ์	Industrial Products Designer
วิศวกร	Engineer
วิศวกรการเกษตร	Agricultural Engineer
วิศวกรเครื่องกล	Mechanical Engineer
วิศวกรนิวเคลียร์	Nuclear Engineer
วิศวกรปิโตรเลียม	Petroleum Engineer
วิศวกรไฟฟ้าสื่อสาร	Communicative Electrical Engineer
วิศวกรโยธา	Civil Engineer
วิศวกรรังวัด	Survey Engineer
วิศวกรโลหการ	Metallurgical Engineer
วิศวกรสำรวจ	Survey Engineer
วิศวกรเหมืองแร่	Mining Engineer
สถาปนิก	Architect
นักผังเมือง	Town Planner
นักจดหมายเหตุ	Archivist
บรรณารักษ์	Librarian
นักโบราณคดี	Archaeologist
นักประเมินราคาทรัพย์สิน	Property Valuer
นักพัฒนาการกีฬา	Sports Development Officer
นักพัฒนาการท่องเที่ยว	Tourism Development Officer
นักพัฒนาสังคม	Social Development Worker

ประเภทวิชาการ**Knowledge Worker Positions**

ภัณฑารักษ์	Curator
นักภาษาโบราณ	Ancient Language Official
นักวรรณศิลป์	Literateur
นักวิเคราะห์ผังเมือง	Town Planning Analyst
นักวิชาการจัดหาที่ดิน	Land Expropriation Officer
นักวิชาการที่ดิน	Land Technical Officer
นักวิชาการพัฒนาชุมชน	Community Development Specialist
นักวิชาการพัฒนาฝีมือแรงงาน	Skill Development Technical Officer
นักวิชาการแรงงาน	Labour Specialist
นักวิชาการละครและดนตรี	Music and Drama Academician
นักวิชาการศาสนา	Religions Affairs Technical Officer
นักวิชาการศึกษาพิเศษ	Special Educator
นักวิชาการอบรมและฝึกวิชาชีพ	Vocational Training Technical Officer
วิทยากร	Instructor
นักสังคมสงเคราะห์	Social Worker
นักอักษรศาสตร์	Literature Arts Official

ประเภททั่วไป**General Positions**

เจ้าพนักงานธุรการ	General Service Officer หรือ Office Clerk
เจ้าพนักงานพัสดุ	Supply Officer
เจ้าพนักงานราชทัณฑ์	Correctional Officer
เจ้าพนักงานอาลักษณ์	Assistant Scribe Officer
เจ้าหน้าที่ปกครอง	Assistant Governing Officer
เจ้าพนักงานส่งเสริมการปกครองท้องถิ่น	Local Government Contribution Officer
เจ้าพนักงานการพาณิชย์	Trade Personnel

ประเภททั่วไป

General Positions

เจ้าพนักงานการเงินและบัญชี	Finance and Accounting Officer
เจ้าพนักงานการคลัง	Fiscal Officer
เจ้าพนักงานชั่งตวงวัด	Weights and Measures Officer
เจ้าพนักงานคูเงิน	Money Checker
เจ้าพนักงานตรวจสอบบัญชี	Auditing Officer
เจ้าพนักงานทรัพยากรธรณี	Mineral Resources Officer
เจ้าพนักงานศุลกากร	Customs Officer
เจ้าพนักงานส่งเสริมสหกรณ์	Cooperative Promotion Officer
เจ้าพนักงานส่งเสริมอุตสาหกรรม	Industrial Promotion Officer
เจ้าพนักงานสรรพสามิต	Excise Officer
เจ้าพนักงานสรรพากร	Revenue Officer
เจ้าพนักงานการข่าว	Assistant Intelligence Officer
เจ้าพนักงานขนส่ง	Transport Officer
เจ้าพนักงานเดินเรือ	Navigation Officer
เจ้าพนักงานเผยแพร่ประชาสัมพันธ์	Assistant Public Relations Officer
เจ้าพนักงานสื่อสาร	Telecommunications Officer
เจ้าพนักงานสื่อสารการบิน	Aviation Communication Officer
เจ้าพนักงานโสตทัศนศึกษา	Audio-Visual Officer
ผู้ประกาศและรายงานข่าว	Announcer and Reporter
เจ้าพนักงานการเกษตร	Agricultural Officer
เจ้าพนักงานเคหกิจการเกษตร	Home Economics Officer
นายช่างชลประทาน	Irrigation Technician
เจ้าพนักงานประมง	Fishery Officer
เจ้าพนักงานป่าไม้	Forestry Officer
เจ้าพนักงานสัตวบาล	Animal Husbandry Officer
เจ้าพนักงานวิทยาศาสตร์	Scientific Officer

ประเภททั่วไป**General Positions**

เจ้าพนักงานอุตุนิยมวิทยา	Meteorological Officer
เจ้าพนักงานอุทกวิทยา	Hydrological Officer
เจ้าพนักงานทันตสาธารณสุข	Dental Assistant
เจ้าพนักงานเภสัชกรรม	Pharmaceutical Assistant หรือ Pharmacy
โภชนากร	Nutrition Officer
เจ้าพนักงานรังสีการแพทย์	Radiographer Technician
เจ้าพนักงานวิทยาศาสตร์การแพทย์	Medical Technician Assistant หรือ Medical Science Technician
เจ้าพนักงานเวชกรรมฟื้นฟู	Rehabilitation Medical Technician
เจ้าพนักงานสาธารณสุข	Public Health Officer
เจ้าพนักงานอาชีพบำบัด	Vocational Therapy Technician
พยาบาลเทคนิค	Technical Nurse
สัตวแพทย์	Veterinary Officer
ช่างอาภรณ์	Costumer
นายช่างพิมพ์	Printer
นายช่างศิลป์	Graphic Designer
นายช่างศิลปกรรม	Art Technician
นายช่างหล่อ	Founder
ช่างกายอุปกรณ์	Prosthetic and Orthotic Technician
เจ้าพนักงานเครื่องคอมพิวเตอร์	Computer Operator
นายช่างขุดลอก	Dredging Technician
นายช่างเขียนแบบ	Draftsman
นายช่างเครื่องกล	Mechanic
นายช่างตรวจสอบสภาพรถ	Vehicle Inspector
ช่างทันตกรรม	Dental Technician
นายช่างเทคนิค	Technician
นายช่างไฟฟ้า	Electrician

ประเภททั่วไป

General Positions

นายช่างภาพ	Photographer
นายช่างโยธา	Civil Works Technician
นายช่างรังวัด	Surveyor
นายช่างโลหะ	Metal Work Technician
นายช่างสำรวจ	Surveyor
นายช่างเหมืองแร่	Mining Technician
นายช่างออกแบบเรือ	Ship Design Technician
นายช่างอากาศยาน	Aeronautical Mechanic
เจ้าพนักงานตรวจโรงงาน	Factory Inspection Officer
เจ้าพนักงานลิขิต	Calligrapher
ครูการศึกษาพิเศษ	Special Education Teacher
คีตศิลปิน	Singer
เจ้าพนักงานที่ดิน	Land Officer
ดุริยางคศิลปิน	Musician
นาฏศิลปิน	Dancer
เจ้าพนักงานการศาสนา	Religions Affairs Officer
เจ้าพนักงานจดหมายเหตุ	Assistant Archivist
เจ้าพนักงานประเมินราคาทรัพย์สิน	Assistant Property Valuer
เจ้าพนักงานพัฒนาชุมชน	Community Development Officer
เจ้าพนักงานพัฒนาฝีมือแรงงาน	Skill Development Officer
เจ้าพนักงานพัฒนาสังคม	Social Development Officer
เจ้าพนักงานพิพิธภัณฑ์	Museum Officer
เจ้าพนักงานแรงงาน	Labour Officer
เจ้าพนักงานวัฒนธรรม	Cultural Affairs Operator
เจ้าพนักงานห้องสมุด	Library Service Officer
เจ้าพนักงานอบรมและฝึกวิชาชีพ	Vocational Training Officer
อนุศาสนาจารย์	Chaplain

พิมพ์ที่ บริษัทสามเจริญพาณิชย์ (กรุงเทพ) จำกัด
โทร. 0 2424 1963 0 2885 4932 โทรสาร 0 2435 2794

จำนวน 200 เล่ม

ปีที่พิมพ์ 2554



ทุกคนสำคัญ ยึดมั่นคุณธรรม สร้างสรรค์พัฒนา
สำนักนโยบายและยุทธศาสตร์
สำนักงานปลัดกระทรวงสาธารณสุข
<http://bps.ops.moph.go.th>