



# แผนงาน/โครงการ และตัวชี้วัด

กระทรวงสาธารณสุข

ประจำปีงบประมาณ พ.ศ. 2567



# แผนงาน/โครงการ และตัวชี้วัด กระทรวงสาธารณสุข ประจำปีงบประมาณ พ.ศ. 2567

แผนงาน/โครงการ และตัวชี้วัด กระทรวงสาธารณสุข ประจำปีงบประมาณ พ.ศ. 2567 ได้ดำเนินการจัดทำขึ้น ภายใต้แผนปฏิบัติการประจำปี โดยผ่านการทบทวน ศึกษา และวิเคราะห์ข้อมูลสถานการณ์ แนวโน้ม ปัจจัยที่ส่งผลกระทบต่อระบบสุขภาพ และผลการดำเนินงานในปีที่ผ่านมาอย่างบูรณาการร่วมกันระหว่างหน่วยงานในสังกัดและในกำกับกระทรวงสาธารณสุข รวมทั้งให้มีความสอดคล้องกับยุทธศาสตร์ชาติ ระยะ 20 ปี แผนแม่บทภายใต้ยุทธศาสตร์ชาติ แผนการปฏิรูปประเทศ แผนพัฒนาเศรษฐกิจและสังคมแห่งชาติ ฉบับที่ 13 เป้าหมายการพัฒนาที่ยั่งยืนขององค์การสหประชาชาติ (Sustainable Development Goals: SDGs) นโยบายรัฐบาล นโยบายรัฐมนตรีว่าการกระทรวงสาธารณสุข นโยบายรัฐมนตรีช่วยว่าการกระทรวงสาธารณสุข และนโยบายปลัดกระทรวงสาธารณสุข สำหรับใช้เป็นกรอบแนวทางในการดำเนินงานของหน่วยงานทั้งส่วนกลางและส่วนภูมิภาค เพื่อให้บรรลุเป้าหมาย “ประชาชนสุขภาพดี เจ้าหน้าที่มีความสุข ระบบสุขภาพยั่งยืน” โดยกระบวนการจัดทำแผนงาน/โครงการ และตัวชี้วัด กระทรวงสาธารณสุข ประจำปีงบประมาณ พ.ศ. 2567 มีดังต่อไปนี้

1. แต่งตั้งคณะกรรมการและคณะทำงานจัดทำแผนงาน/โครงการ และตัวชี้วัด กระทรวงสาธารณสุข โดยมีปลัดกระทรวงสาธารณสุข เป็นประธานคณะกรรมการ รองปลัดกระทรวงสาธารณสุข ด้านบริหาร เป็นประธานคณะทำงาน

2. จัดทำหลักเกณฑ์และแนวทางในการพิจารณาแผนงาน/โครงการ และตัวชี้วัด กระทรวงสาธารณสุข ประจำปีงบประมาณ พ.ศ. 2567

3. จัดทำแบบสอบถามทบทวนแผนงาน/โครงการ และตัวชี้วัด กระทรวงสาธารณสุข ประจำปีงบประมาณ พ.ศ. 2566 ในระดับพื้นที่ (สำนักงานเขตสุขภาพ, สสจ., รพศ., รพท., รพ.สต.) เพื่อเปิดโอกาสให้หน่วยงานในระดับพื้นที่ มีส่วนร่วมในการเสนอความเห็นและข้อเสนอแนะต่อแผนงาน/โครงการ และตัวชี้วัดฯ ผ่านทางแบบสอบถามออนไลน์ (Google form)

4. รวบรวม วิเคราะห์ ความเห็น ผลการดำเนินงาน และข้อเสนอแนะต่อแผนงาน/โครงการ และตัวชี้วัด กระทรวงสาธารณสุข ประจำปีงบประมาณ พ.ศ. 2566 ในระดับพื้นที่ และคณะกรรมการที่เกี่ยวข้อง เพื่อประกอบการจัดทำข้อเสนอ และ (ร่าง) แผนงาน/โครงการ และตัวชี้วัด กระทรวงสาธารณสุข ประจำปีงบประมาณ พ.ศ. 2567

5. นำเสนอ (ร่าง) แผนงาน/โครงการ และตัวชี้วัด กระทรวงสาธารณสุข ประจำปีงบประมาณ พ.ศ. 2567 ต่อคณะทำงานและคณะกรรมการจัดทำแผนงาน/โครงการ และตัวชี้วัดของกระทรวงสาธารณสุข รวมทั้งเสนอต่อที่ประชุมสำนักงานปลัดกระทรวงสาธารณสุข ประจำปีงบประมาณ พ.ศ. 2566 เมื่อวันที่ 18 กันยายน 2566 เพื่อพิจารณาให้ความเห็นชอบแผนงาน/โครงการ และตัวชี้วัดฯ พร้อมทั้งดำเนินการสื่อสารแผนงาน/โครงการ และตัวชี้วัด กระทรวงสาธารณสุข ประจำปีงบประมาณ พ.ศ. 2567 ให้ระดับส่วนกลางและส่วนภูมิภาคได้รับทราบเพื่อนำไปขับเคลื่อนการดำเนินงาน

ทั้งนี้ แผนงาน/โครงการ และตัวชี้วัด กระทรวงสาธารณสุข ประจำปีงบประมาณ พ.ศ. 2567 มีจำนวนรวมทั้งสิ้น 14 แผนงาน 35 โครงการ และ 54 ตัวชี้วัด โดยสามารถจำแนกตามแนวทางการพัฒนา 4 ด้าน ดังนี้

1. ด้านส่งเสริมสุขภาพ ป้องกันโรค และคุ้มครองผู้บริโภคเป็นเลิศ (Promotion Prevention & Protection Excellence) ประกอบด้วย 4 แผนงาน 7 โครงการ 15 ตัวชี้วัด
2. ด้านบริการเป็นเลิศ (Service Excellence) ประกอบด้วย 5 แผนงาน 20 โครงการ 27 ตัวชี้วัด
3. ด้านบุคลากรเป็นเลิศ (People Excellence) ประกอบด้วย 1 แผนงาน 2 โครงการ 2 ตัวชี้วัด
4. ด้านบริหารเป็นเลิศด้วยธรรมาภิบาล (Governance Excellence) ประกอบด้วย 4 แผนงาน 6 โครงการ

# จุดยืนองค์กร



พัฒนานโยบาย กำกับ  
ติดตาม ประเมินผล

ส่วนกลาง



บริหารจัดการหน่วยบริการ  
และขับเคลื่อนนโยบายสู่  
การปฏิบัติ

ส่วนภูมิภาค



เป้าหมาย

“ประชาชนสุขภาพดี เจ้าหน้าที่  
มีความสุข ระบบสุขภาพยั่งยืน”



พันธกิจ

“พัฒนาและอภิบาลระบบสุขภาพ  
อย่างมีส่วนร่วม และยั่งยืน”



วิสัยทัศน์

“เป็นองค์กรหลักด้านสุขภาพ  
ที่รวมพลังสังคม เพื่อประชาชนสุขภาพดี”

## ค่านิยมองค์กร



• MASTERY  
เป็นนายตนเอง



• ORIGINALITY  
เร่งสร้างสิ่งใหม่



• PEOPLE CENTERED  
ใส่ใจประชาชน

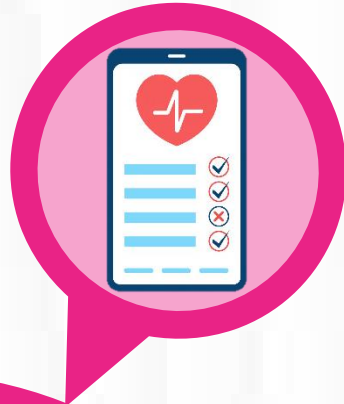


• HUMILITY  
ถ่อมตนอ่อนน้อม

# ยุทธศาสตร์ความเป็นเลิศ 4 ด้าน Excellence

ส่งเสริมสุขภาพ ป้องกันโรค  
และคุ้มครองผู้บริโภคเป็นเลิศ

(Promotion Prevention &  
Protection Excellence)



บริการเป็นเลิศ  
(Service Excellence)



บุคลากรเป็นเลิศ  
(People Excellence)

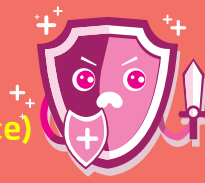


บริการเป็นเลิศ  
ด้วยธรรมาภิบาล  
(Governance Excellence)

14 แผนงาน

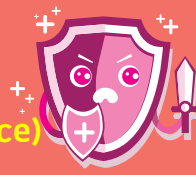
35 โครงการ

54 ตัวชี้วัด



แผนงานที่ 1 : การพัฒนาคุณภาพชีวิตคนไทยทุกกลุ่มวัย (ด้านสุขภาพ)  
(2 โครงการ 8 ตัวชี้วัด)

โครงการ	ตัวชี้วัด
<p>1. โครงการพัฒนาและสร้างศักยภาพคนไทยทุกกลุ่มวัย</p>	<p>1) อัตราส่วนการตายมารดาไทยต่อการเกิดมีชีพแสนคน</p> <p>2) ร้อยละของเด็กปฐมวัยที่มีพัฒนาการสมวัย</p> <p>3) เด็กไทยมีระดับสติปัญญาเฉลี่ยไม่ต่ำกว่า 103 ตัวชี้วัด Proxy : ร้อยละของเด็กปฐมวัยที่มีพัฒนาการล่าช้าเข้าถึงบริการพัฒนาการและสุขภาพจิตที่ได้มาตรฐาน</p> <p>4) อัตราการคลอดมีชีพในหญิงอายุ 15-19 ปี ต่อจำนวนประชากรหญิงอายุ 15-19 ปี 1,000 คน</p> <p>5) ร้อยละของผู้สูงอายุที่ไม่มีภาวะพึ่งพิง</p> <p>6) ร้อยละของผู้สูงอายุที่ได้รับการคัดกรอง พบว่าเสี่ยงต่อการเกิดภาวะสมองเสื่อมหรือภาวะหกล้ม และได้รับการดูแลรักษาในคลินิกผู้สูงอายุ</p> <p>ตัวชี้วัดย่อย : 6.1) ร้อยละของผู้สูงอายุที่ได้รับการคัดกรอง พบว่าเสี่ยงต่อการเกิดภาวะสมองเสื่อมและได้รับการดูแลรักษาในคลินิกผู้สูงอายุ</p> <p>6.2) ร้อยละของผู้สูงอายุที่ผ่านการคัดกรอง พบว่าเสี่ยงต่อการเกิดภาวะหกล้มและได้รับการดูแลรักษาในคลินิกผู้สูงอายุ</p> <p>7) ร้อยละของโรงพยาบาลที่มีคลินิกผู้สูงอายุผ่านเกณฑ์คุณภาพการบริการ</p>
<p>2. โครงการพัฒนาความรู้ด้านสุขภาพของประชากร</p>	<p>8) อัตราความรู้ด้านสุขภาพของประชาชน</p>

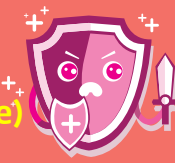


แผนงานที่ 2 : การพัฒนาคุณภาพชีวิตระดับอำเภอ  
(1 โครงการ 1 ตัวชี้วัด)

โครงการ	ตัวชี้วัด
1.โครงการการพัฒนาคุณภาพชีวิต ระดับอำเภอ (พชอ.)	1) ร้อยละของอำเภอผ่านเกณฑ์การประเมินการพัฒนาคุณภาพชีวิตที่มีคุณภาพ

แผนงานที่ 3 : การป้องกันควบคุมโรคและลดปัจจัยเสี่ยงด้านสุขภาพ  
(3 โครงการ 5 ตัวชี้วัด)

1. โครงการพัฒนาระบบการตอบโต้ ภาวะฉุกเฉิน และภัยสุขภาพ	1) ระดับความสำเร็จของการพัฒนาระบบการแพทย์ฉุกเฉินและการจัดการภาวะฉุกเฉินด้านการแพทย์และสาธารณสุข (Emergency Care System and Public Health Emergency Management)
2. โครงการควบคุมโรคและภัยสุขภาพ	2) ร้อยละการตรวจติดตามยืนยันวินิจฉัยกลุ่มสงสัยป่วยโรคเบาหวาน และ/หรือความดันโลหิตสูง ตัวชี้วัดย่อย : 2.1) ร้อยละการตรวจติดตามยืนยันวินิจฉัยกลุ่มสงสัยป่วยโรคเบาหวาน 2.2) ร้อยละการตรวจติดตามยืนยันวินิจฉัยกลุ่มสงสัยป่วยโรคความดันโลหิตสูง 3) ร้อยละของจังหวัดที่มีการขับเคลื่อนกลไกเฝ้าระวัง ป้องกันควบคุมโรค ภายใต้ พ.ร.บ.ควบคุมโรคจากการประกอบอาชีพและโรคจากสิ่งแวดล้อม พ.ศ. 2562
3. โครงการคุ้มครองผู้บริโภคด้านผลิตภัณฑ์สุขภาพและบริการสุขภาพ	4) ร้อยละผลิตภัณฑ์สุขภาพได้รับการส่งเสริมและได้รับการอนุญาต 5) ร้อยละสถานที่จำหน่ายอาหารผ่านเกณฑ์มาตรฐานตามกฎหมายกำหนด

แผนงานที่ 4 : การบริหารจัดการสิ่งแวดล้อม  
(1 โครงการ 1 ตัวชี้วัด)

## โครงการ

## ตัวชี้วัด

1. โครงการบริหารจัดการสิ่งแวดล้อม

1) ร้อยละของโรงพยาบาลที่พัฒนามาตรฐานสิ่งแวดล้อมได้ตามเกณฑ์ GREEN &amp; CLEAN Hospital Challenge (ระดับมาตรฐานขึ้นไป)





### แผนงานที่ 5 : การพัฒนาระบบการแพทย์ปฐมภูมิ (2 โครงการ 2 ตัวชี้วัด)

โครงการ	ตัวชี้วัด
1. โครงการพัฒนาระบบการแพทย์ปฐมภูมิ	1) จำนวนการจัดตั้งหน่วยบริการปฐมภูมิและเครือข่ายหน่วยบริการปฐมภูมิ ตามพระราชบัญญัติระบบสุขภาพปฐมภูมิ พ.ศ. 2562
2. โครงการพัฒนาเครือข่ายกำลังคน ด้านสุขภาพ และ อสม.	2) ร้อยละของชุมชนมีการดำเนินการจัดการสุขภาพที่เหมาะสมให้กับประชาชน

### แผนงานที่ 6 : การพัฒนาระบบบริการสุขภาพ (Service Plan) (15 โครงการ 19 ตัวชี้วัด)

1. โครงการพัฒนาระบบบริการสุขภาพ สาขาโรคไม่ติดต่อเรื้อรัง	1) อัตราตายของผู้ป่วยโรคหลอดเลือดสมอง และได้รับการรักษาใน Stroke Unit ตัวชี้วัดย่อย : 1.1) อัตราตายของผู้ป่วยโรคหลอดเลือดสมอง (Stroke : I60-I69) 1.2) ร้อยละผู้ป่วยโรคหลอดเลือดสมอง (I60-I69) ที่มีอาการไม่เกิน 72 ชั่วโมง ได้รับการรักษาใน Stroke Unit
2. โครงการพัฒนาระบบบริการโรคติดต่อ โรคอุบัติใหม่ และโรคอุบัติซ้ำ	2) อัตราความสำเร็จการรักษาผู้ป่วยวัณโรคปอดรายใหม่ 3) อัตราความครอบคลุมการขึ้นทะเบียนของผู้ป่วยวัณโรครายใหม่ และกลับเป็นซ้ำ
3. โครงการป้องกันและควบคุมการดื้อยาต้านจุลชีพ และการใช้ยาอย่างสมเหตุสมผล	4) ร้อยละของจังหวัดที่ผ่านตามเกณฑ์พัฒนาสู่จังหวัดใช้ยาอย่างสมเหตุผล (RDU province) ที่กำหนด 5) อุบัติการณ์ผู้ป่วยติดเชื้อดื้อยาในกระแสเลือด





### แผนงานที่ 6 : การพัฒนาระบบบริการสุขภาพ (Service Plan) (ต่อ)

(15 โครงการ 19 ตัวชี้วัด)

โครงการ	ตัวชี้วัด
4. โครงการพัฒนาระบบบริการสุขภาพสาขาทารกแรกเกิด	6) อัตราตายทารกแรกเกิดอายุน้อยกว่าหรือเท่ากับ 28 วัน
5. โครงการการดูแลผู้ป่วยระยะท้ายแบบประคับประคองและการดูแลผู้ป่วยกึ่งเฉียบพลัน	7) ร้อยละการให้การดูแลตามแผนการดูแลล่วงหน้า (Advance Care Planning) ในผู้ป่วยประคับประคองอย่างมีคุณภาพ
6. โครงการพัฒนาระบบบริการการแพทย์แผนไทยและการแพทย์ทางเลือก	8) ร้อยละของจำนวนผู้ป่วยที่มีการวินิจฉัยโรคหลอดเลือดสมอง อัมพฤกษ์ อัมพาตระยะกลาง (Intermediate Care) ที่ได้รับการดูแลด้วยการแพทย์แผนไทยและการแพทย์ทางเลือก (community base) 9) ร้อยละของประชาชนที่มารับบริการในระดับปฐมภูมิได้รับการรักษาด้วยการแพทย์แผนไทยและการแพทย์ทางเลือก
7. โครงการพัฒนาระบบบริการสุขภาพสาขาสุขภาพจิตและจิตเวช	10) ร้อยละของผู้ป่วยโรคซึมเศร้ามีอาการทุเลาในการติดตาม 6 เดือน 11) อัตราการฆ่าตัวตายสำเร็จ ตัวชี้วัดย่อย : 11.1) ร้อยละของผู้พยายามฆ่าตัวตายไม่กลับมาทำร้ายตัวเองซ้ำในระยะเวลา 1 ปี
8. โครงการพัฒนาระบบบริการสุขภาพ	12) อัตราตายผู้ป่วยติดเชื้อในกระแสเลือดแบบรุนแรงชนิด community-acquired



แผนงานที่ 6 : การพัฒนาระบบบริการสุขภาพ (Service Plan) (ต่อ)  
(15 โครงการ 19 ตัวชี้วัด)

โครงการ	ตัวชี้วัด
9. โครงการพัฒนาระบบบริการสุขภาพ สาขาโรคหัวใจ	<p>13) อัตราตายของผู้ป่วยโรคกล้ามเนื้อหัวใจตายเฉียบพลันชนิด STEMI และการให้การรักษามาตรฐานเวลาที่กำหนด</p> <p>ตัวชี้วัดย่อย : 13.1) อัตราตายของผู้ป่วยโรคกล้ามเนื้อหัวใจตายเฉียบพลันชนิด STEMI</p> <p>13.2) ร้อยละของการให้การรักษาผู้ป่วย STEMI ได้ตามมาตรฐานเวลาที่กำหนด</p> <p>13.2.1) ร้อยละของผู้ป่วย STEMI ที่ได้รับยาละลายลิ่มเลือดได้ตามมาตรฐานเวลาที่กำหนด</p> <p>13.2.2) ร้อยละของผู้ป่วย STEMI ที่ได้รับการทำ Primary PCI ได้ตามมาตรฐานเวลาที่กำหนด</p>
10. โครงการพัฒนาระบบบริการสุขภาพ สาขาโรคมะเร็ง	<p>14) ร้อยละของผู้ที่ได้รับการคัดกรองมะเร็ง</p> <p>ตัวชี้วัดย่อย : 14.1) ร้อยละของผู้ป่วยที่ได้รับการคัดกรองมะเร็งปากมดลูก</p> <p>14.2) ร้อยละของผู้ที่มีผลผิดปกติ (มะเร็งปากมดลูก) ได้รับการส่องกล้อง Colposcopy</p> <p>14.3) ร้อยละของผู้ป่วยที่ได้รับการคัดกรองมะเร็งลำไส้ใหญ่และไส้ตรง</p> <p>14.4) ร้อยละของผู้ที่มีผลผิดปกติ (มะเร็งลำไส้ใหญ่และไส้ผิดปกติ) ได้รับการส่องกล้อง Colonoscopy</p>
11. โครงการพัฒนาระบบบริการสุขภาพ สาขาโรคไต	<p>15) ร้อยละผู้ป่วยไตเรื้อรัง stage 5 รายใหม่ ลดลงน้อยกว่าร้อยละ 10 จากปีงบประมาณก่อนหน้า</p>



## แผนงานที่ 6 : การพัฒนาระบบบริการสุขภาพ (Service Plan) (ต่อ) (15 โครงการ 19 ตัวชี้วัด)

โครงการ	ตัวชี้วัด
12. โครงการพัฒนาระบบบริการสุขภาพสาขาปลูกถ่ายอวัยวะ	16) อัตราส่วนของจำนวนผู้ยินยอมบริจาคอวัยวะจากผู้ป่วยสมองตายต่อจำนวนผู้ป่วยเสียชีวิตในโรงพยาบาล (โรงพยาบาล A, S)
13. โครงการพัฒนาระบบบริการบำบัดรักษาผู้ป่วยยาเสพติด	17) ร้อยละของผู้ป่วยยาเสพติดเข้าสู่กระบวนการบำบัดรักษา ได้รับการดูแลอย่างมีคุณภาพต่อเนื่องจนถึงการติดตาม (Retention Rate)
14. โครงการการบริหารบาลฟื้นฟูสภาพระยะกลาง (Intermediate Care : IMC)	<p>18) ร้อยละของผู้ป่วย Intermediate care* ได้รับการบริหารบาลฟื้นฟูสภาพระยะกลางและติดตามจนครบ 6 เดือน หรือจน Barthel index = 20 ก่อนครบ 6 เดือน</p> <p>ตัวชี้วัดย่อย : 18.1) ร้อยละของผู้ป่วย Intermediate care* ได้รับการบริหารบาลฟื้นฟูสภาพระยะกลางและติดตามจนครบ 6 เดือน หรือจน Barthel index = 20 ก่อนครบ 6 เดือน</p> <p>18.2) ร้อยละของผู้ป่วย Intermediate care (ผู้ป่วยใน) มีค่าคะแนน Barthel index เพิ่มขึ้นอย่างน้อย 2 คะแนน เมื่อได้รับการบริหารบาลฟื้นฟูสภาพระยะกลางในหอผู้ป่วย IMC ward/bed</p> <p>18.3) ร้อยละของผู้ป่วย Intermediate care (ผู้ป่วยนอก) ได้รับการบริหารบาลฟื้นฟูสภาพระยะกลาง จำนวนมากกว่าหรือเท่ากับ 6 ครั้ง ภายในระยะเวลา 6 เดือน</p>
15. โครงการกัญชาทางการแพทย์	<p>19) ระดับความสำเร็จของการจัดบริการคลินิกกัญชาทางการแพทย์</p> <p>ตัวชี้วัดย่อย : 19.1) ร้อยละของผู้ป่วยที่มีการวินิจฉัยระยะประคับประคอง (Palliative care) ที่ได้รับการรักษาด้วยยากัญชาทางการแพทย์</p> <p>19.2) ร้อยละของผู้ป่วยทั้งหมดที่ได้รับการรักษาด้วยยากัญชาทางการแพทย์</p> <p>19.3) จำนวนงานวิจัยและการจัดการความรู้ด้านกัญชาทางการแพทย์ของหน่วยงานในสังกัดกระทรวงสาธารณสุข</p> <p>19.3.1) หน่วยงานตามกลุ่มภารกิจด้านพัฒนาการแพทย์</p> <p>19.3.2) หน่วยบริการในสังกัดสำนักงานปลัดกระทรวงสาธารณสุข แยกตามเขตสุขภาพ (12 เขต)</p>



## แผนงานที่ 7 : การพัฒนาระบบบริการการแพทย์ฉุกเฉินครบวงจรและระบบการส่งต่อ (1 โครงการ 3 ตัวชี้วัด)

โครงการ	ตัวชี้วัด
1. โครงการพัฒนาระบบบริการการแพทย์ฉุกเฉินครบวงจรและระบบการส่งต่อ	1) อัตราการเสียชีวิตของผู้ป่วยวิกฤตฉุกเฉิน (Triage level 1) ภายใน 24 ชั่วโมง ในโรงพยาบาลระดับ A, S, M1 (ทั้งที่ ER และ Admit) 2) ร้อยละของประชากรเข้าถึงบริการการแพทย์ฉุกเฉิน 3) อัตราการเสียชีวิตในผู้ป่วยบาดเจ็บที่สมอง (traumatic brain injury mortality)

## แผนงานที่ 8 : การพัฒนาตามโครงการพระราชดำริ โครงการเฉลิมพระเกียรติ และพื้นที่เฉพาะ (1 โครงการ 1 ตัวชี้วัด)

1. โครงการพระราชดำริ โครงการเฉลิมพระเกียรติ และโครงการพื้นที่เฉพาะ	1) ร้อยละผู้ป่วยในพระบรมราชานุเคราะห์ และพระราชานุเคราะห์ ได้รับการดูแลอย่างมีคุณภาพ
--	--

## แผนงานที่ 9 : อุตสาหกรรมการแพทย์ครบวงจร การท่องเที่ยวเชิงสุขภาพ ความงาม และแพทย์แผนไทย (1 โครงการ 2 ตัวชี้วัด)

1. โครงการพัฒนาการท่องเที่ยวเชิงสุขภาพและการแพทย์	1) อัตราการเพิ่มขึ้นของจำนวนสถานประกอบการด้านการท่องเที่ยวเชิงสุขภาพที่ได้รับมาตรฐานตามที่กำหนด 2) จำนวนศูนย์เวลเนส (Wellness Center)/แหล่งท่องเที่ยวเชิงสุขภาพที่ได้รับการยกระดับแบบมีส่วนร่วม และสร้างสรรค์ด้านภูมิปัญญาการแพทย์แผนไทย การแพทย์ทางเลือกและสมุนไพรให้มีคุณค่าและมูลค่าสูง
---	---



แผนงานที่ 10 : การพัฒนาระบบบริหารจัดการกำลังคนด้านสุขภาพ  
(2 โครงการ 2 ตัวชี้วัด)

โครงการ	ตัวชี้วัด
1. โครงการบริหารจัดการกำลังคนด้านสุขภาพ	1) ร้อยละของเขตสุขภาพที่มีการบริหารจัดการกำลังคนที่มีประสิทธิภาพ
2. โครงการ Happy MOPH กระทรวงสาธารณสุข กระทรวงแห่งความสุข	2) หน่วยงานที่เป็นองค์กรสมรรถนะสูง กระทรวงสาธารณสุข (MoPH-4T) ตัวชี้วัดย่อย : 2.1) หน่วยงานที่เป็นองค์กรสมรรถนะสูง กระทรวงสาธารณสุข (MoPH-4T) ระดับจังหวัด 2.2) หน่วยงานที่เป็นองค์กรสมรรถนะสูง กระทรวงสาธารณสุข (MoPH-4T) ระดับจังหวัดสุขภาพ 2.3) หน่วยงานที่เป็นองค์กรสมรรถนะสูง กระทรวงสาธารณสุข (MoPH-4T) ระดับกรม



แผนงานที่ 11 : การพัฒนาระบบธรรมาภิบาลและองค์กรคุณภาพ  
(2 โครงการ 5 ตัวชี้วัด)

โครงการ	ตัวชี้วัด
1. โครงการประเมินคุณธรรมความโปร่งใส	1) ร้อยละของหน่วยงานในสังกัดกระทรวงสาธารณสุขผ่านเกณฑ์การประเมิน ITA 2) ร้อยละของส่วนราชการและหน่วยงานสังกัดกระทรวงสาธารณสุขผ่านเกณฑ์การตรวจสอบและประเมินผลระบบการควบคุมภายใน
2. โครงการพัฒนาองค์กรคุณภาพ	3) ร้อยละความสำเร็จของส่วนราชการในสังกัดสำนักงานปลัดกระทรวงสาธารณสุข ที่ดำเนินการพัฒนาคุณภาพการบริหารจัดการภาครัฐ (PMQA) ผ่านการประเมินตามเกณฑ์ที่กำหนด (ส่วนกลางและส่วนภูมิภาค) 4) ร้อยละของโรงพยาบาลสังกัดกระทรวงสาธารณสุขมีคุณภาพมาตรฐานผ่านการรับรอง HA ชั้น 3 ตัวชี้วัดย่อย : 4.1) ร้อยละของโรงพยาบาลศูนย์ โรงพยาบาลทั่วไป สังกัดสำนักงานปลัดกระทรวงสาธารณสุข มีคุณภาพมาตรฐานผ่านการรับรอง HA ชั้น 3 4.2) ร้อยละของโรงพยาบาลสังกัดกรมการแพทย กรมควบคุมโรค และ กรมสุขภาพจิตมีคุณภาพมาตรฐานผ่านการรับรอง HA ชั้น 3 4.3) ร้อยละของโรงพยาบาลชุมชนมีคุณภาพมาตรฐานผ่านการรับรอง HA ชั้น 3



แผนงานที่ 11 : การพัฒนาระบบธรรมาภิบาลและองค์กรคุณภาพ (ต่อ)  
(2 โครงการ 5 ตัวชี้วัด)

โครงการ	ตัวชี้วัด
2. โครงการพัฒนาองค์กรคุณภาพ (ต่อ)	<p>5) สถานบริการสังกัดสำนักงานปลัดกระทรวงสาธารณสุขที่ผ่านเกณฑ์การประเมินตามนโยบาย EMS (Environment, Modernization and Smart Service)</p> <p>ตัวชี้วัดย่อย : 5.1) ร้อยละของสถานบริการสังกัดสำนักงานปลัดกระทรวงสาธารณสุขที่ผ่านเกณฑ์การประเมินขั้นพื้นฐาน (The must)</p> <p>5.1.1) ร้อยละสถานบริการ ระดับ รพศ./รพท. ที่ผ่านเกณฑ์การประเมินฯ ขั้นพื้นฐาน (The must)</p> <p>5.1.2) ร้อยละสถานบริการ ระดับ รพช. ที่ผ่านเกณฑ์การประเมินฯ ขั้นพื้นฐาน (The must)</p> <p>5.2) ร้อยละสถานบริการสังกัดสำนักงานปลัดกระทรวงสาธารณสุขที่ผ่านเกณฑ์การประเมินขั้นสูง (The best)</p> <p>5.2.1) ร้อยละของสถานบริการระดับ รพศ./รพท. ที่ผ่านเกณฑ์การประเมินฯ ขั้นสูง (The best)</p> <p>5.2.2) ร้อยละของสถานบริการระดับ รพช. ที่ผ่านเกณฑ์การประเมินฯ ขั้นสูง (The best)</p>

แผนงานที่ 12 : การพัฒนาระบบข้อมูลสารสนเทศด้านสุขภาพ  
(1 โครงการ 2 ตัวชี้วัด)

โครงการ	ตัวชี้วัด
1. โครงการพัฒนาระบบข้อมูลข่าวสารเทคโนโลยีสุขภาพแห่งชาติ	<p>1) จังหวัดที่มีบริการการแพทย์ทางไกลตามเกณฑ์ที่กำหนด</p> <p>2) ร้อยละของโรงพยาบาลที่ยื่นขอรับรอง HA IT</p>





แผนงานที่ 13 : การบริหารจัดการด้านการเงินการคลังสุขภาพ  
(2 โครงการ 2 ตัวชี้วัด)

1. โครงการลดความเหลื่อมล้ำของ 3 กองทุน	1) ความแตกต่างการใช้สิทธิ เมื่อไปใช้บริการผู้ป่วยในของผู้มีสิทธิในระบบหลักประกันสุขภาพถ้วนหน้า (compliance rate)
2. โครงการบริหารจัดการด้านการเงิน การคลัง	2) ร้อยละของหน่วยบริการที่ประสบภาวะวิกฤตทางการเงิน ตัวชี้วัดย่อย : 2.1) ร้อยละของหน่วยบริการที่ประสบภาวะวิกฤตทางการเงิน (ระดับ 7) 2.2) ร้อยละของหน่วยบริการที่ประสบภาวะวิกฤตทางการเงิน (ระดับ 6)

แผนงานที่ 14 : การพัฒนางานวิจัยและนวัตกรรมด้านสุขภาพ  
(1 โครงการ 1 ตัวชี้วัด)

1.โครงการพัฒนางานวิจัย/นวัตกรรม ผลิตภัณฑ์สุขภาพ และเทคโนโลยีทางการแพทย์	1) จำนวนนวัตกรรมหรือเทคโนโลยีสุขภาพที่คิดค้นใหม่หรือที่พัฒนาต่อยอด
---	--



# กลยุทธ์ศาสตร์และแผนงาน สำนักงานปลัดกระทรวงสาธารณสุข



กลุ่มพัฒนายุทธศาสตร์ด้านสุขภาพ  
กลยุทธ์ศาสตร์และแผนงาน  
สำนักงานปลัดกระทรวงสาธารณสุข  
Tel. 0 2590 2405  
moph.planning01@gmail.com  
<https://moph.cc/dZGpl8uiS>