

แนวทางการประเมินแผนปฏิบัติการกระทรวงสาธารณสุขสู่ความเป็นเลิศ ปีงบประมาณ 2567

1. หลักเกณฑ์การประเมินแผนปฏิบัติการกระทรวงสาธารณสุขสู่ความเป็นเลิศ ปีงบประมาณ 2567

ตามที่ กระทรวงสาธารณสุข ได้จัดทำแผนปฏิบัติการกระทรวงสาธารณสุขสู่ความเป็นเลิศ ปีงบประมาณ พ.ศ. 2567 เพื่อถ่ายทอดและสร้างความเข้าใจร่วมกันในการดำเนินงานด้านสาธารณสุข ประกอบด้วย 4 เรื่อง ได้แก่

- (1) ส่งเสริมสุขภาพ ป้องกันโรค และคุ้มครองผู้บริโภคเป็นเลิศ (Promotion Prevention & Protection Excellence)
- (2) บริการเป็นเลิศ (Service Excellence)
- (3) บุคลากรเป็นเลิศ (People Excellence)
- (4) บริหารเป็นเลิศด้วยธรรมาภิบาล (Governance Excellence)

ทั้งนี้ ได้มีการประเมินแผนปฏิบัติการกระทรวงสาธารณสุขสู่ความเป็นเลิศทุกปี ตั้งแต่ปีงบประมาณ 2560 เป็นต้นมา ซึ่งการประเมินแผนปฏิบัติการกระทรวงสาธารณสุขสู่ความเป็นเลิศ ปีงบประมาณ 2567 เข้าสู่ปีที่ 2 ของแผนยุทธศาสตร์ชาติ ด้านสาธารณสุข ระยะที่ 2 พ.ศ. 2565-2570 ประกอบด้วย 14 แผนงาน 35 โครงการ 54 ตัวชี้วัดหลัก มีตัวชี้วัดที่ใช้ในการประเมินผลผลิต/ผลลัพธ์ จำนวน 76 ตัวชี้วัด เพื่อนำไปสู่เป้าหมาย “ประชาชนสุขภาพดี เจ้าหน้าที่มีความสุข และระบบสุขภาพยั่งยืน”

กองยุทธศาสตร์และแผนงาน สำนักงานปลัดกระทรวงสาธารณสุข ได้กำหนดหลักเกณฑ์ในการประเมินผล ปีงบประมาณ 2567 ดังนี้

(1) ผลผลิต/ผลลัพธ์ ประเมินจากเกณฑ์เป้าหมาย (Small Success) รอบ 6 เดือน 9 เดือน และ 12 เดือน ที่หน่วยงานผู้รับผิดชอบตัวชี้วัดกำหนดในรายละเอียดตัวชี้วัดกระทรวงสาธารณสุข ประจำปีงบประมาณ 2567

(2) ความเหมาะสมของตัวชี้วัด โดยมีเกณฑ์ที่ใช้ในการประเมินผล ดังนี้

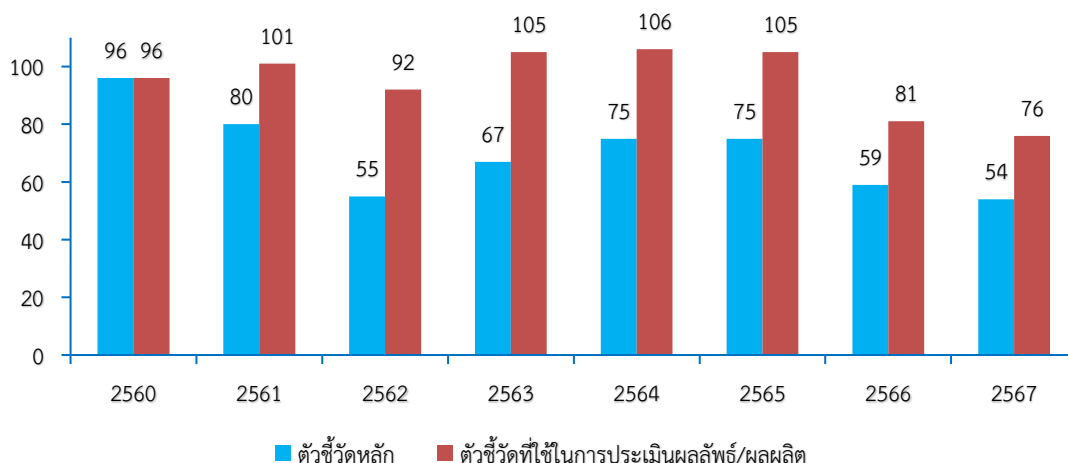
- เกณฑ์ความสอดคล้องของตัวชี้วัดที่ตอบสนองต่อยุทธศาสตร์/แผนงาน
- เกณฑ์ตัวชี้วัดตอบสนองต่อนโยบายสำคัญ/เร่งด่วน ได้แก่ นโยบายรัฐบาล ยุทธศาสตร์ชาติด้านการพัฒนาและเสริมสร้างศักยภาพทรัพยากรมนุษย์ แผนพัฒนาเศรษฐกิจและสังคมแห่งชาติ ฉบับที่ 13 ร่างแผนแม่บทภายใต้ยุทธศาสตร์ชาติ ประเด็นที่ 13 การเสริมสร้างให้คนไทยมีสุขภาพที่ดี แผนยุทธศาสตร์ชาติด้านสาธารณสุขระยะ 20 ปี และนโยบายกระทรวงสาธารณสุข
- เกณฑ์ขนาดและความรุนแรงของปัญหา หรือมีผลกระทบเป็นวงกว้าง
- เกณฑ์การเป็นตัวชี้วัดหลักที่สะท้อนผลผลิต หรือผลลัพธ์ของการดำเนินงาน
- เกณฑ์การประเมินที่มุ่งไปสู่เป้าหมาย “ประชาชนสุขภาพดี เจ้าหน้าที่มีความสุข ระบบสุขภาพยั่งยืน”

(3) เกณฑ์การใช้จ่ายงบประมาณ โดยใช้เกณฑ์ตามที่สำนักงบประมาณกำหนด คือ การเบิกจ่ายงบประมาณรายจ่ายในภาพรวมในไตรมาสที่ 2 ร้อยละ 52 ไตรมาสที่ 3 ร้อยละ 72 และไตรมาสที่ 4 ร้อยละ 93 (ข้อมูลสำนักงบประมาณ ปีงบประมาณ 2566)

2. ตัวชี้วัดกระทรวงสาธารณสุข ปีงบประมาณ 2560-2567

เมื่อเปรียบเทียบจำนวนตัวชี้วัดที่ใช้ในการประเมินผลของกระทรวงสาธารณสุข ปีงบประมาณ 2560-2567 พบว่า จำนวนตัวชี้วัดที่ใช้ในการประเมินผลผลิต/ผลลัพธ์ ในปีงบประมาณ 2560-2567 มีจำนวน 81-106 ตัวชี้วัด ซึ่งในปีงบประมาณ 2567 มีตัวชี้วัดหลัก 54 ตัวชี้วัด และมีตัวชี้วัดที่ใช้ในการประเมินผลผลิต/ผลลัพธ์ จำนวน 76 ตัวชี้วัด ดังภาพที่ 1

ภาพที่ 1 การเปรียบเทียบตัวชี้วัดของกระทรวงสาธารณสุขสู่ความเป็นเลิศ ปีงบประมาณ 2560-2567



3. ตัวชี้วัดกระทรวงสาธารณสุขที่ใช้ในการประเมินผล ในปีงบประมาณ 2567

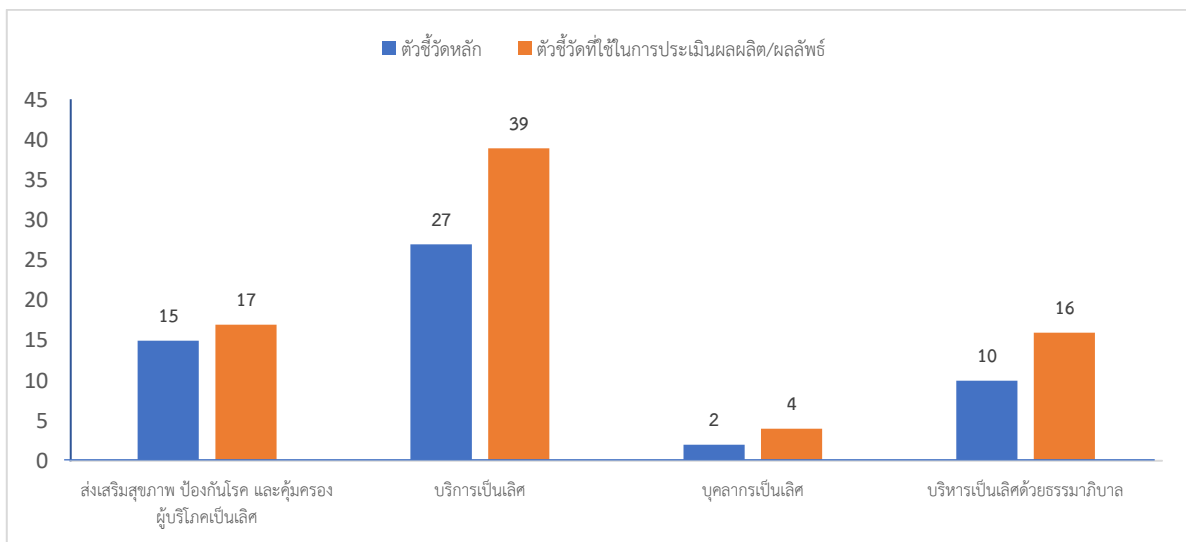
เมื่อพิจารณาตัวชี้วัดหลักในแผนปฏิบัติการกระทรวงสาธารณสุขสู่ความเป็นเลิศ ปีงบประมาณ 2567 ได้จำแนกตามความเป็นเลิศ 4 เรื่อง พบว่า (1) เรื่องส่งเสริมสุขภาพ ป้องกันโรค และคุ้มครองผู้บริโภคเป็นเลิศ มีตัวชี้วัดหลัก จำนวน 15 ตัวชี้วัดหลัก เป็นตัวชี้วัดที่ใช้ในการประเมินผลผลิต/ผลลัพธ์ จำนวน 17 ตัวชี้วัด (2) เรื่องการบริการเป็นเลิศ มีตัวชี้วัดหลัก จำนวน 27 ตัวชี้วัด เป็นตัวชี้วัดที่ใช้ในการประเมินผลผลิต/ผลลัพธ์ จำนวน 39 ตัวชี้วัด (3) เรื่องบุคลากรเป็นเลิศ มีตัวชี้วัดหลัก จำนวน 2 ตัวชี้วัด เป็นตัวชี้วัดที่ใช้ในการประเมินผลผลิต/ผลลัพธ์ จำนวน 4 ตัวชี้วัด และ (4) เรื่องบริหารเป็นเลิศด้วยธรรมาภิบาล มีตัวชี้วัดหลักจำนวน 10 ตัวชี้วัด เป็นตัวชี้วัดที่ใช้ในการประเมินผลผลิต/ผลลัพธ์ จำนวน 16 ตัวชี้วัด ดังตารางที่ 1 และภาพที่ 2

ตารางที่ 1 ตัวชี้วัดที่ใช้ในการประเมินผลผลิต/ผลลัพธ์ของกระทรวงสาธารณสุขจำแนกตามยุทธศาสตร์ความเป็นเลิศ ในปีงบประมาณ 2567

ยุทธศาสตร์ความเป็นเลิศ	ตัวชี้วัดหลัก	ตัวชี้วัดที่ใช้ในการประเมินผลผลิต/ผลลัพธ์
1. ส่งเสริมสุขภาพ ป้องกันโรค และคุ้มครองผู้บริโภคเป็นเลิศ (ตัวชี้วัดที่ 1-15)	15	17
2. บริการเป็นเลิศ (ตัวชี้วัดที่ 16-46)	27	39
3. บุคลากรเป็นเลิศ (ตัวชี้วัดที่ 47-48)	2	4

ยุทธศาสตร์ความเป็นเลิศ	ตัวชี้วัดหลัก	ตัวชี้วัดที่ใช้ในการประเมินผลผลิต/ผลลัพธ์
4. บริหารเป็นเลิศด้วยธรรมาภิบาล (ตัวชี้วัดที่ 49-59)	10	16
รวม	54	76

ภาพที่ 2 จำนวนตัวชี้วัดกระทรวงสาธารณสุขที่ใช้ประเมินแผนปฏิบัติราชการกระทรวงสาธารณสุขจำแนกตามยุทธศาสตร์ความเป็นเลิศ ปีงบประมาณ 2567



เมื่อพิจารณาตัวชี้วัดแผนปฏิบัติราชการกระทรวงสาธารณสุขสู่ความเป็นเลิศปีงบประมาณ 2567 จำแนกตามหน่วยงาน พบว่า สำนักงานปลัดกระทรวงสาธารณสุข มีตัวชี้วัดหลักมากที่สุด จำนวน 16 ตัวชี้วัด รองลงมาคือ กรมการแพทย์ จำนวน 14 ตัวชี้วัด และกรมอนามัย จำนวน 7 ตัวชี้วัด ส่วนกรมควบคุมโรค กรมสนับสนุนบริการสุขภาพ กรมสุขภาพจิต กรมการแพทย์แผนไทยและการแพทย์ กรมวิทยาศาสตร์การแพทย์ สำนักงานคณะกรรมการอาหารและยา สถาบันการแพทย์ฉุกเฉินแห่งชาติ และสำนักงานหลักประกันสุขภาพแห่งชาติ มีจำนวนตัวชี้วัด 1-4 ตัวชี้วัด ดังตารางที่ 2

ตารางที่ 2 ตัวชี้วัดกระทรวงสาธารณสุข ที่ใช้ในการประเมินผลผลิต/ผลลัพธ์ ปีงบประมาณ 2567 จำแนกตามหน่วยงานรับผิดชอบ

หน่วยงาน	ตัวชี้วัดที่ประเมินผล	ตัวชี้วัดหลัก	ตัวชี้วัดที่ใช้ประเมิน
สำนักงานปลัดกระทรวงสาธารณสุข		16	27
กองบริหารการสาธารณสุข	22, 48, 49	3	8
สำนักสนับสนุนระบบสุขภาพปฐมภูมิ	9, 16	2	2
กองเศรษฐกิจสุขภาพและหลักประกันสุขภาพ	53	1	2
กองบริหารทรัพยากรบุคคล	43	1	1
กองยุทธศาสตร์และแผนงาน	44	1	3
ศูนย์ปฏิบัติการต่อต้านการทุจริต	45	1	1
กองสาธารณสุขฉุกเฉิน	10	1	1
สถาบันกัญชาทางการแพทย์	36	1	4
กลุ่มตรวจสอบภายในระดับกระทรวง	46	1	1
กลุ่มพัฒนาระบบบริหาร	47	1	1
สำนักงานพระราชดำริ	40	1	1
ศูนย์เทคโนโลยีสารสนเทศและการสื่อสาร	50,51	2	2
กรมการแพทย์	6, 7, 18, 23, 24, 29, 30, 31, 32, 33, 34, 35, 37, 39	14	23
กรมอนามัย	1, 2, 4, 5, 8, 14, 15	7	7
กรมควบคุมโรค	11, 12, 19, 20	4	5
กรมสุขภาพจิต	3, 27, 28	3	4
กรมสนับสนุนบริการสุขภาพ	17, 41	2	2
สำนักงานคณะกรรมการอาหารและยา	13, 21	2	2
กรมการแพทย์แผนไทยฯ	25, 26, 42	3	3
กรมวิทยาศาสตร์การแพทย์	54	1	1
สถาบันการแพทย์ฉุกเฉินแห่งชาติ	38	1	1
สำนักงานหลักประกันสุขภาพแห่งชาติ	52	1	1
รวม		54	76

ที่มา : รายละเอียดตัวชี้วัดตามปฏิบัตินโยบายกระทรวงสาธารณสุขสู่ความเป็นเลิศ ประจำปีงบประมาณ 2567, กองยุทธศาสตร์และแผนงาน สำนักงานปลัดกระทรวงสาธารณสุข ณ วันที่ 1 พฤศจิกายน 2566

เมื่อเปรียบเทียบตัวชี้วัดตามแผนปฏิบัติการกระทรวงสาธารณสุขสู่ความเป็นเลิศ ปีงบประมาณ 2567 กับปีงบประมาณ 2566 พบว่า เป็นตัวชี้วัดเดิม (ตัวชี้วัดหลัก) ในปีงบประมาณ 2567 จำนวน 49 ตัวชี้วัด โดยมีตัวชี้วัดที่มีการปรับเปลี่ยน/ขยายกลุ่มเป้าหมายในการวัดผลหรือมีการพัฒนาต่อยอด จำนวน 4 ตัวชี้วัดย่อย ได้แก่

- ตัวชี้วัดที่ 12 ร้อยละของจังหวัดที่มีการขับเคลื่อนกลไกการเฝ้าระวัง ป้องกัน ควบคุม ภายใต้อำนวยการควบคุมโรคจากการประกอบอาชีพและโรคจากสิ่งแวดล้อม พ.ศ.2562

- ตัวชี้วัดที่ 27 ร้อยละของผู้ป่วยโรคซึมเศร้าที่มีอาการทุเลาในการติดตาม 6 เดือน

- ตัวชี้วัดที่ 32 จำนวนผู้ป่วยรายใหม่ที่เข้าสู่ไตวายเรื้อรังระยะที่ 5 น้อยกว่าร้อยละ 10 ของปีงบประมาณ ก่อน

- ตัวชี้วัดที่ 35.2 ร้อยละของผู้ป่วย Intermediate care (ผู้ป่วยใน) มีค่าคะแนน Barthel index เพิ่มขึ้นอย่างน้อย 2 คะแนน เมื่อได้รับการปรับสภาพพระยะกลางในหอผู้ป่วย IMC ward/bed

- ตัวชี้วัดที่ 35.3 ร้อยละของผู้ป่วย Intermediate care care (ผู้ป่วยนอก) ได้รับการปรับสภาพพระยะกลางจำนวนมากกว่าหรือเท่ากับ 6 ครั้ง ภายในระยะเวลา 6 เดือน

และมีตัวชี้วัดใหม่ จำนวน 3 ตัวชี้วัดหลัก ได้แก่

- ตัวชี้วัดที่ 5 ร้อยละของผู้สูงอายุที่ไม่มีภาวะฟังกืง

- ตัวชี้วัดที่ 44 หน่วยงานที่เป็นองค์กรสมรรถนะสูง กระทรวงสาธารณสุข (MoPH-4T)

- ตัวชี้วัดที่ 51 ร้อยละของโรงพยาบาลที่ยื่นขอรับรอง HAIT

ดังตารางที่ 3

ตารางที่ 3

การเปรียบเทียบตัวชี้วัดตามแผนปฏิบัติการกระทรวงสาธารณสุขสู่ความเป็นเลิศ ในปีงบประมาณ 2566 และปีงบประมาณ 2567 จำแนกเป็นตัวชี้วัดใหม่ และตัวชี้วัดเดิม

ลำดับตัวชี้วัด / ชื่อตัวชี้วัด	หน่วยงานรับผิดชอบตัวชี้วัด	ตัวชี้วัดเดิม	ตัวชี้วัดใหม่
9) พขอ.	สำนักงานปลัดกระทรวงสาธารณสุข (สสป.)	✓	
16) จำนวนการจัดตั้งหน่วยบริการปฐมภูมิและ	สำนักงานปลัดกระทรวงสาธารณสุข (สสป.)	✓	
10) (Emergency Care System and Public Health Emergency Management)	สำนักงานปลัดกระทรวงสาธารณสุข (กสธฉ.)	✓	
22) การติดเชื้อดื้อยาในกระแสเลือด	สำนักงานปลัดกระทรวงสาธารณสุข (กบรส.)	✓	
48) HA ชั้น 3	สำนักงานปลัดกระทรวงสาธารณสุข (กบรส.)	✓	
49) สถานบริการ สป.ผ่านเกณฑ์ EMS	สำนักงานปลัดกระทรวงสาธารณสุข (กบรส.)	✓	
36) คลินิกกัญชาทางการแพทย์	สำนักงานปลัดกระทรวงสาธารณสุข (สกข.)	✓	
43) การบริหารจัดการกำลังคน	สำนักงานปลัดกระทรวงสาธารณสุข (บค.)	✓	
40) ผู้ป่วยในพระบรมราชานุเคราะห์	สำนักงานปลัดกระทรวงสาธารณสุข (สำนักพระราชดำริฯ)	✓	
44) (MoPH-4T)	สำนักงานปลัดกระทรวงสาธารณสุข (กยผ.)		✓
45) ITA กระทรวงสาธารณสุข	สำนักงานปลัดกระทรวงสาธารณสุข (ศปท.)	✓	
46) การประเมินระบบควบคุมภายใน	สำนักงานปลัดกระทรวงสาธารณสุข (กลุ่มตสน.)	✓	
47) PMQA หน่วยงานสังกัด สป.	สำนักงานปลัดกระทรวงสาธารณสุข (กพร.)	✓	
50) บริการการแพทย์ทางไกล	สำนักงานปลัดกระทรวงสาธารณสุข (ศทส.)	✓	
51) รพ.ที่ยื่นขอรับรอง HAIT	สำนักงานปลัดกระทรวงสาธารณสุข (ศทส.)		✓
53) วิฤตการเงิน	สำนักงานปลัดกระทรวงสาธารณสุข (กศภ.)	✓	
6) เสี่ยงสมองเสื่อมหรือภาวะหกล้ม	กรมการแพทย์	✓	
7) โรงพยาบาลคลินิกผู้สูงอายุ	กรมการแพทย์	✓	
18) ตาย-หลอดเลือดสมอง	กรมการแพทย์	✓	
23) อัตราตายทารกแรกเกิด	กรมการแพทย์	✓	
24) ดูแลผู้ป่วยระดับประคอง	กรมการแพทย์	✓	
29) community Acquired	กรมการแพทย์	✓	
30) STEMI	กรมการแพทย์	✓	
31) ได้รับความคุ้มครองมะเร็ง	กรมการแพทย์	✓	
32) ไตวายเรื้อรังระยะที่ 5	กรมการแพทย์		✓
33) บริจาคอวัยวะ	กรมการแพทย์	✓	
34) Retention Rate	กรมการแพทย์	✓	
35) Intermediate care	กรมการแพทย์		✓
37) การเสียชีวิตของผู้ป่วยวิกฤตฉุกเฉิน	กรมการแพทย์	✓	
39) ผู้ป่วยบาดเจ็บที่สมอง	กรมการแพทย์	✓	

ลำดับตัวชี้วัด / ชื่อตัวชี้วัด	หน่วยงานรับผิดชอบตัวชี้วัด	ตัวชี้วัด เดิม	ตัวชี้วัด ใหม่
1) อัตราส่วนการตายมารดาไทย	กรมอนามัย	✓	
2) เด็กปฐมวัยมีพัฒนาการสมวัย	กรมอนามัย	✓	
4) คลอดมีชีพในวัยรุ่น	กรมอนามัย	✓	
5) ผู้สูงอายุที่ไม่มีภาวะพึ่งพิง	กรมอนามัย		✓
8) ความรอบรู้สุขภาพของประชาชน	กรมอนามัย	✓	
14) อาหารปลอดภัย	กรมอนามัย	✓	
15) GREEN&CLEAN Hospital Challenge	กรมอนามัย	✓	
11) สงสัยผู้ป่วยเบาหวาน ความดันโลหิตสูง	กรมควบคุมโรค	✓	
12) จังหวัดที่มีการขับเคลื่อน พรบ.ควบคุมโรค จากการประกอบอาชีพและสิ่งแวดล้อม	กรมควบคุมโรค		✓
19) วัคซีนโรคปอดรายใหม่	กรมควบคุมโรค	✓	
20) การขึ้นทะเบียนของผู้ป่วยวัณโรครายใหม่	กรมควบคุมโรค	✓	
13) ผลิตภัณฑ์สุขภาพที่ได้รับการอนุญาต	สำนักงานคณะกรรมการอาหารและยา	✓	
21) RDU province	สำนักงานคณะกรรมการอาหารและยา	✓	
3) เด็กไทยมีระดับสติปัญญาเฉลี่ยไม่ต่ำกว่า 103	กรมสุขภาพจิต	✓	
27) ผู้ป่วยโรคซึมเศร้ามีอาการทุเลาในการติดตาม 6 เดือน	กรมสุขภาพจิต		✓
28) อัตราการฆ่าตัวตายสำเร็จ	กรมสุขภาพจิต	✓	
17) ชุมชนมีการดำเนินการจัดการสุขภาพ	กรมสนับสนุนบริการสุขภาพ	✓	
41) การเพิ่มขึ้นของสถานประกอบการด้านการ ท่องเที่ยว	กรมสนับสนุนบริการสุขภาพ	✓	
25) ผู้ป่วยอัมพฤกษ์ที่ได้รับการดูแลแพทย์แผน ไทยและแพทย์ทางเลือก	กรมการแพทย์แผนไทยฯ	✓	
26) ประชาชนได้รับการรักษาบริการการแพทย์ แผนไทยในระดับปฐมภูมิ	กรมการแพทย์แผนไทยฯ	✓	
42) แหล่งท่องเที่ยวเชิงสุขภาพ สมุนไพรมีมูลค่า สูงขึ้น	กรมการแพทย์แผนไทยฯ	✓	
54) นวัตกรรมที่คิดค้น/ต่อยอด	กรมวิทยาศาสตร์การแพทย์	✓	
38) เข้าถึงบริการการแพทย์ฉุกเฉิน	สถาบันการแพทย์ฉุกเฉินแห่งชาติ	✓	
52) ความแตกต่างการใช้สิทธิ	สำนักงานหลักประกันสุขภาพแห่งชาติ	✓	
รวมตัวชี้วัดหลัก ปีงบประมาณ 2567		47	7

ที่มา : รายละเอียดตัวชี้วัดกระทรวงสาธารณสุข ประจำปีงบประมาณ 2567, กองยุทธศาสตร์และแผนงาน
สำนักงานปลัดกระทรวงสาธารณสุข ณ วันที่ 3 พฤศจิกายน 2566

4. ระบบรายงาน/ระบบข้อมูลที่ใช้ในการประเมินผลตัวชี้วัดกระทรวงสาธารณสุข ปีงบประมาณ 2567

ระบบรายงาน/ระบบข้อมูลที่ใช้ในการประเมินผลตัวชี้วัดกระทรวงสาธารณสุข ปีงบประมาณ 2567 ใช้ข้อมูลจาก 4 ระบบ ได้แก่

- (1) ระบบคลังข้อมูลด้านการแพทย์และสุขภาพ Health Data Center (HDC)
- (2) ระบบ Health Performance Indicator (Health KPI)
- (3) ระบบรายงานของหน่วยงานผู้รับผิดชอบตัวชี้วัดที่จัดเก็บเอง
- (4) ระบบ GFMS กรมบัญชีกลาง รวบรวมโดยกองยุทธศาสตร์และแผนงาน สำนักงาน

ปลัดกระทรวงสาธารณสุข

5. ระยะเวลาในการประเมินผลตัวชี้วัดกระทรวงสาธารณสุข ปีงบประมาณ 2567

กองยุทธศาสตร์และแผนงาน สำนักงานปลัดกระทรวงสาธารณสุข กำหนดให้มีการประเมินผลการดำเนินงานตามแผนปฏิบัติการกระทรวงสาธารณสุขสู่ความเป็นเลิศ ปีละ 3 ครั้ง ดังตารางที่ 4

ตารางที่ 4 การกำหนดระยะเวลาของการประเมินแผนปฏิบัติการกระทรวงสาธารณสุขสู่ความเป็นเลิศ ปีงบประมาณ 2567

รอบของการประเมินผลฯ	กำหนดการส่งรายงานผลการดำเนินงาน
รอบ 6 เดือน (ต.ค. 66-มี.ค. 67)	16 เม.ย. 67
รอบ 9 เดือน (ต.ค. 66-มิ.ย. 67)	16 ก.ค. 67
รอบ 12 เดือน (ต.ค. 66-ก.ย. 67)	16 ก.ย. 67

โดยขอให้กรม/กองที่รับผิดชอบตัวชี้วัด ส่งผลการดำเนินงานเป็นเอกสารจำแนกตามรายเขตสุขภาพ ผ่านหัวหน้าส่วนราชการ เพื่อให้ข้อมูลมีความถูกต้องและตรงกันกับรายงานผลการประเมินแผนปฏิบัติการกระทรวงสาธารณสุขสู่ความเป็นเลิศ เพื่อสามารถใช้รายงานในการเผยแพร่และใช้เป็นเอกสารอ้างอิงของกระทรวงสาธารณสุขได้ ทั้งนี้กองยุทธศาสตร์และแผนงาน สำนักงานปลัดกระทรวงสาธารณสุข ได้จัดทำแบบฟอร์มผลการดำเนินงานเชิงปริมาณและเชิงคุณภาพเพื่อให้หน่วยงานนำไปปรับใช้ตามความเหมาะสมของตัวชี้วัด

แบบรายงานผลการดำเนินงานเชิงปริมาณ

ตัวชี้วัดที่.....ชื่อตัวชี้วัด.....

เขตสุขภาพที่	เป้าหมาย	ผลงาน	ร้อยละ
1.			
2.			
3.			
4.			
5.			
6.			
7.			
8.			
9.			
10.			
11.			
12.			
13.			
ภาพรวมประเทศ			

แบบรายงานผลการดำเนินงานเชิงคุณภาพ

ตัวชี้วัดที่.....ชื่อตัวชี้วัด.....

เป้าหมาย.....

ผลการดำเนินงาน (บรรยายสรุปไม่เกิน 1 หน้า)

.....

.....

.....

.....

.....

.....

.....

.....

.....

.....

.....

.....

.....

.....

.....

.....

.....

.....

.....

.....

.....

.....

.....

.....