



กองบริหารการคลัง  
FINANCE ADMINISTRATION DIVISION

การประชุมสำนักงานปลัดกระทรวงสาธารณสุข  
ครั้งที่ 3/2567

วันที่ 9 เมษายน 2567

ณ ห้องประชุมชัชวาทนเรนทร  
อาคาร 1 ชั้น 2 ตึกสำนักงานปลัดกระทรวงสาธารณสุข

# ภาพรวมเงินจัดสรรและการใช้จ่ายเงินงบประมาณ ประจำปีงบประมาณ พ.ศ. 2567 ของสำนักงานปลัดกระทรวงสาธารณสุข

หน่วย:ล้านบาท

- ภาพรวม
- รายจ่ายประจำ
- บุคลากร
- ดำเนินงาน
- เงินอุดหนุน
- รายจ่ายอื่น
- รายจ่ายลงทุน

เงินประจำงวด (ที่ได้รับ) (1)	ผูกพัน (PO) (2)	เบิกจ่าย (3)	PO+เบิกจ่าย (4)=(2)+(3)	คงเหลือ (5)=(1)-(4)
71,313 (100.00%)	1,066 (1.49%)	55,607 (77.98%)	56,673 (79.47%)	14,640 (20.53%)
69,823 (97.91%)	66 (0.10%)	55,166 (79.01%)	55,233 (79.10%)	14,590 (20.90%)
61,393 (86.09%)	- (0.00%)	48,816 (79.51%)	48,816 (79.51%)	12,577 (20.49%)
6,068 (8.51%)	66 (1.09%)	4,042 (66.61%)	4,108 (67.70%)	1,960 (32.30%)
2,338 (3.28%)	0.4 (0.02%)	2,301 (98.44%)	2,302 (98.45%)	36 (1.55%)
23 (0.03%)	0.3 (1.29%)	6.1 (26.27%)	6.4 (27.55%)	17 (72.45%)
1,489 (2.09%)	999 (67.07%)	440 (29.60%)	1,440 (96.67%)	49 (3.33%)

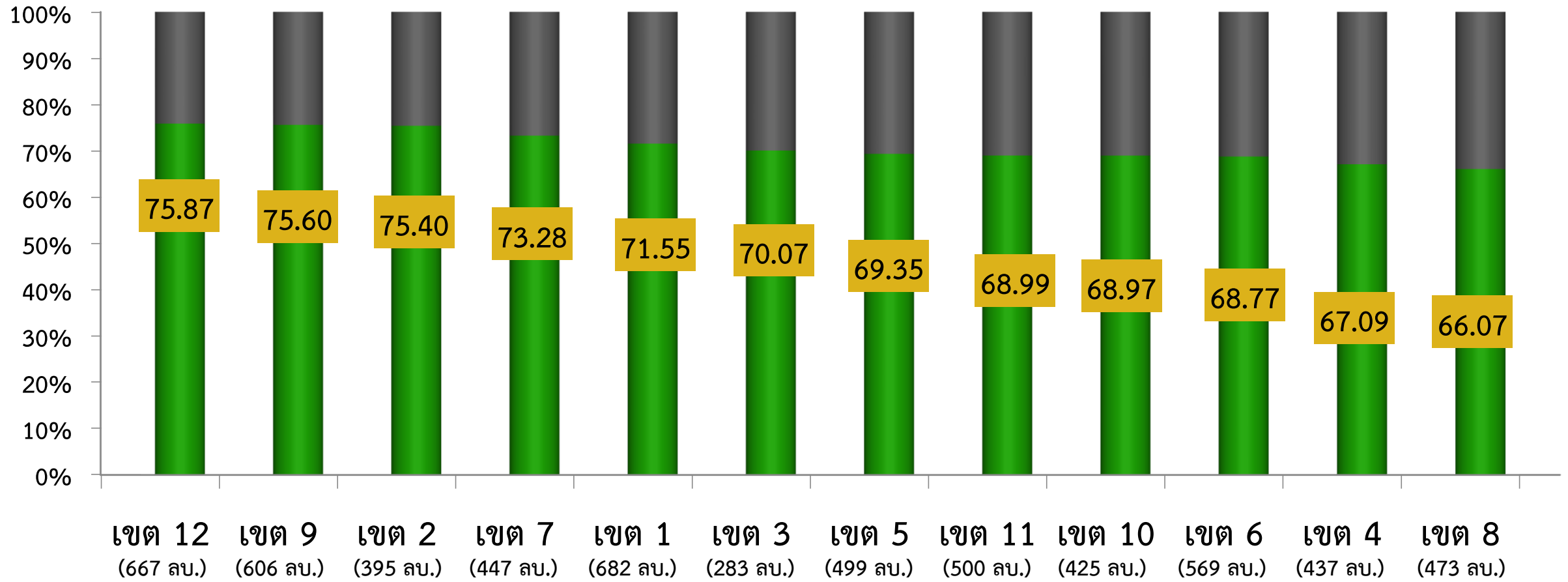
# ผลการใช้จ่ายเงิน งบรายจ่ายประจำ (รายเขต)

## ปีงบประมาณ พ.ศ. 2567

■ เบิกจ่าย+PO ■ คงเหลือ

(งบดำเนินงาน งบเงินอุดหนุน งบรายจ่ายอื่น)

เบิกจ่าย	4,241 ลบ.	70.81%
PO	20 ลบ.	0.34%
เบิกจ่าย+PO	4,261 ลบ.	71.15%
คงเหลือ	1,728 ลบ.	28.85%

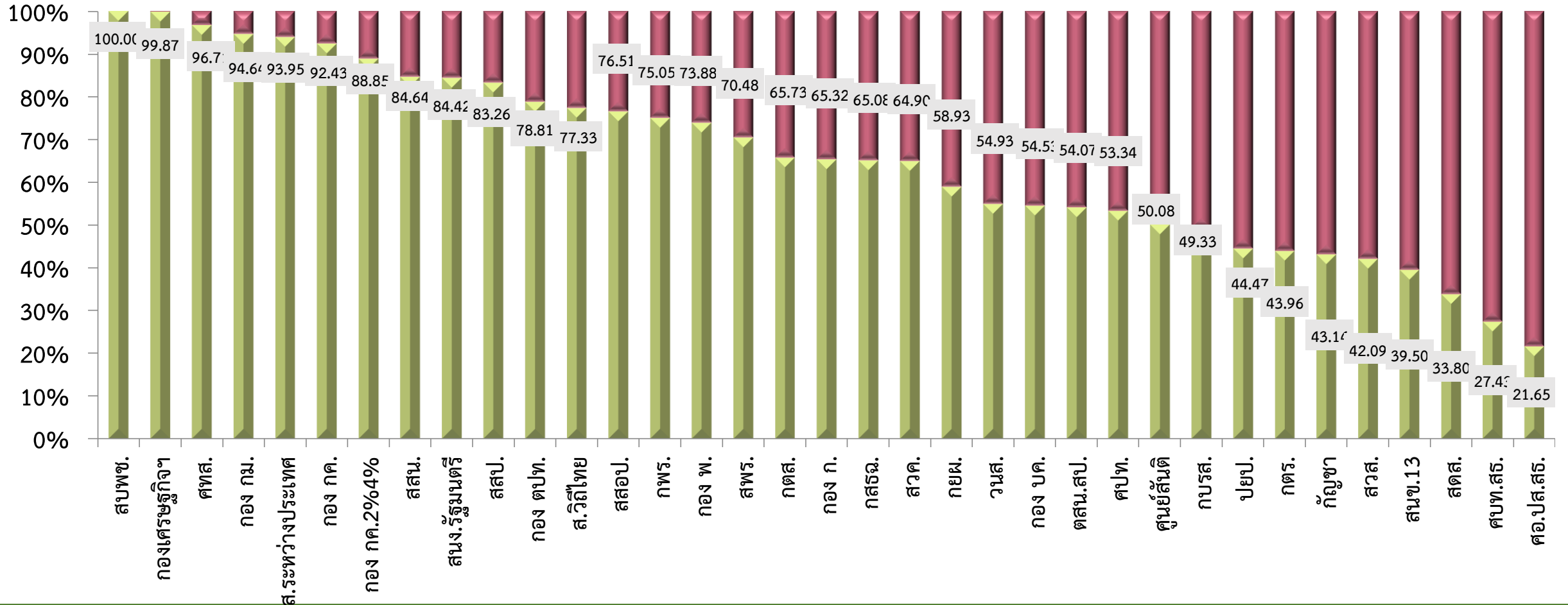


# ผลการใช้จ่าย รายจ่ายประจำ (ส่วนกลาง 34 หน่วยงาน)

(งบดำเนินงาน งบเงินอุดหนุน งบรายจ่ายอื่น)

■ เบิกจ่าย+PO ■ คงเหลือ

เบิกจ่าย	2,106.56 ลบ.	85.55%
PO	46.77 ลบ.	1.90%
เบิกจ่าย+PO	2,153.33 ลบ.	87.45%
คงเหลือ	309.01 ลบ.	12.55%



# ผลการใช้จ่ายเงิน งบลงทุน รายเขต

ปีงบประมาณ พ.ศ. 2567

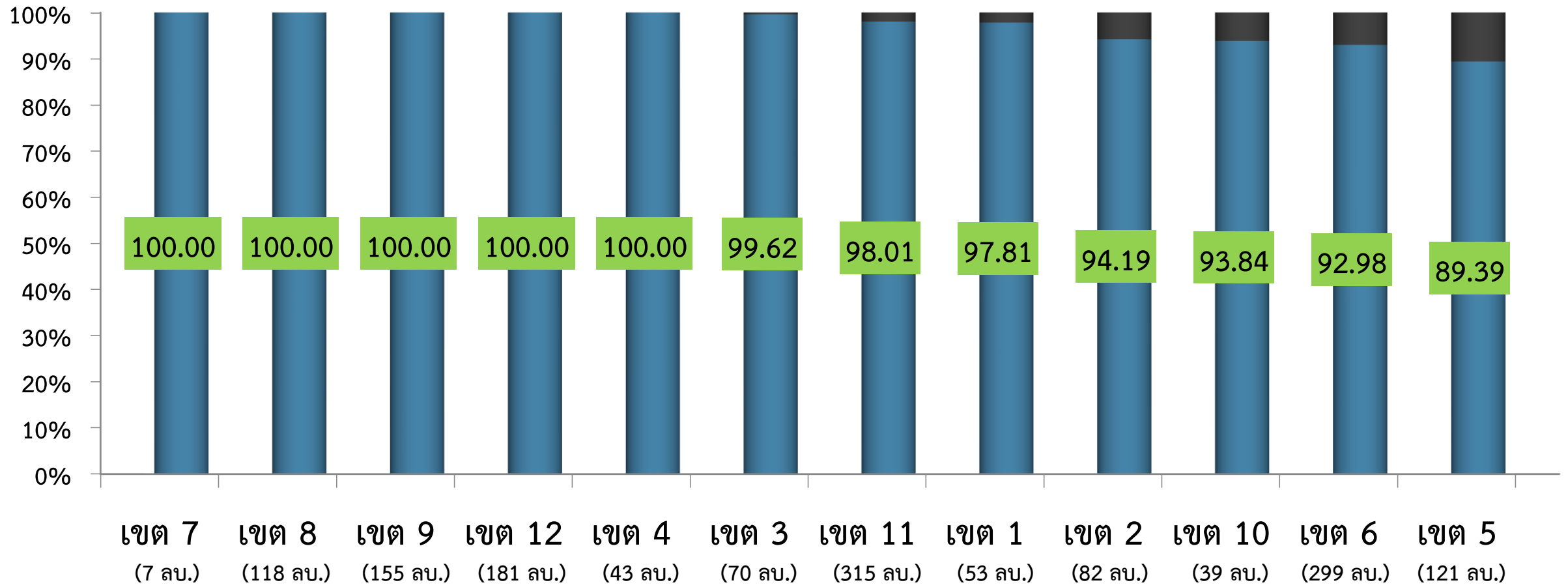
■ เบิกจ่าย+PO ■ คงเหลือ

(งบลงทุน)

เบิกจ่าย+PO

เงินจัดสรร 1,489 ลบ.

เบิกจ่าย	440 ลบ.	29.61%
PO	999 ลบ.	67.10%
<b>เบิกจ่าย+PO</b>	<b>1,440 ลบ.</b>	<b>96.71%</b>
คงเหลือ	48 ลบ.	3.29%



# ข้อสรุป

## ข้อสรุป

**ภาพรวม** ของสป.สธ.ได้รับการจัดสรรงบประมาณ รวมเบิกแทนกัน จำนวนเงินรวมทั้งสิ้น (8 เดือน) 71,313 ลบ. **ผลการเบิกจ่าย+ก่องหนี่(PO) จำนวน 56,673 ลบ. คิดเป็น (79.47%)** ของงบประมาณที่ได้รับจัดสรร

# แจ้งเพื่อทราบ

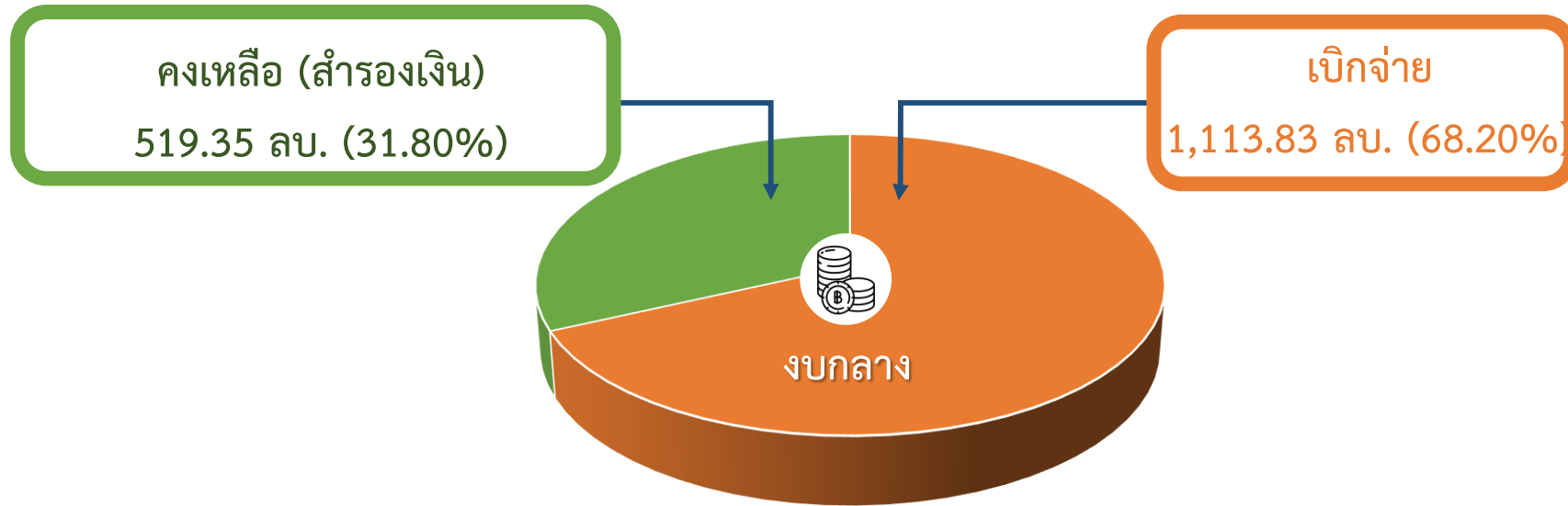
## เป้าหมายการใช้จ่ายงบประมาณ ปีงบประมาณ พ.ศ. 2566 และ พ.ศ. 2567

เดือน	ภาพรวม			ประจำ			ลงทุน		
	เบิกจ่ายปี66	ใช้จ่ายปี66	ใช้จ่ายปี67	เบิกจ่ายปี66	ใช้จ่ายปี66	ใช้จ่ายปี67	เบิกจ่ายปี66	ใช้จ่ายปี66	ใช้จ่ายปี67
ตุลาคม	10.66	11.36		11.66	11.77		6.33	9.65	
พฤศจิกายน	21.33	22.72		23.33	23.55		12.66	19.30	
ธันวาคม	32.00	34.08	28.00	35.00	35.33	33.00	19.00	28.96	11.00
มกราคม	38.66	41.46		41.66	42.14		25.66	38.69	
กุมภาพันธ์	45.33	48.85		48.33	48.96		32.33	48.42	
มีนาคม	52.00	56.24	47.00	55.00	55.78	53.00	39.00	58.15	24.00
เมษายน	59.66	64.74		63.33	64.44		45.00	65.98	
พฤษภาคม	67.33	73.24		71.66	73.10		51.00	73.81	
มิถุนายน	75.00	81.74	82.00	80.00	81.76	82.00	57.00	81.65	80.00
กรกฎาคม	81.00	87.82		86.00	87.84		63.00	87.76	
สิงหาคม	87.00	93.91		92.00	93.92		69.00	93.88	
กันยายน	93.00	100.00	100.00	98.00	100.00	100.00	75.00	100.00	100.00



# ผลการใช้จ่าย งบกลาง COVID-19 ปี 2566

(เฉพาะค่าตอบแทนเสี่ยงภัยฯ นอกสังกัด)



งบกลาง ปี2566 โครงการ (รายการ)	งบกลาง (งบสุทธิ)	เบิกจ่ายแล้ว	คงเหลือ (สำรองเงิน)
ค่าใช้จ่ายในการบรรเทา แก้ไขปัญหา (ค่าตอบแทนเสี่ยงภัยฯ นอกสังกัด)	1,633,190,231.74	1,113,839,999.07	519,350,232.67
1.1 นอกสังกัดกระทรวงสาธารณสุข	1,633,190,231.74	1,113,839,999.07	519,350,232.67





**กองบริหารการคลัง**  
FINANCE ADMINISTRATION DIVISION

ที่มาของข้อมูล : กลุ่มงานวิเคราะห์ประเมินผลงบประมาณ กองบริหารการคลัง สป.สธ. (025901288 , 025901285)