

ผลสำรวจเรื่องบ้านพักสวัสดิการ และความคิด
เรื่องการลาออก
ของพยาบาลในสังกัดกระทรวงสาธารณสุข

กองการพยาบาล สำนักงานปลัดกระทรวงสาธารณสุข

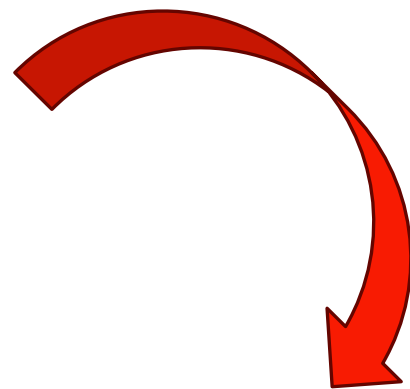
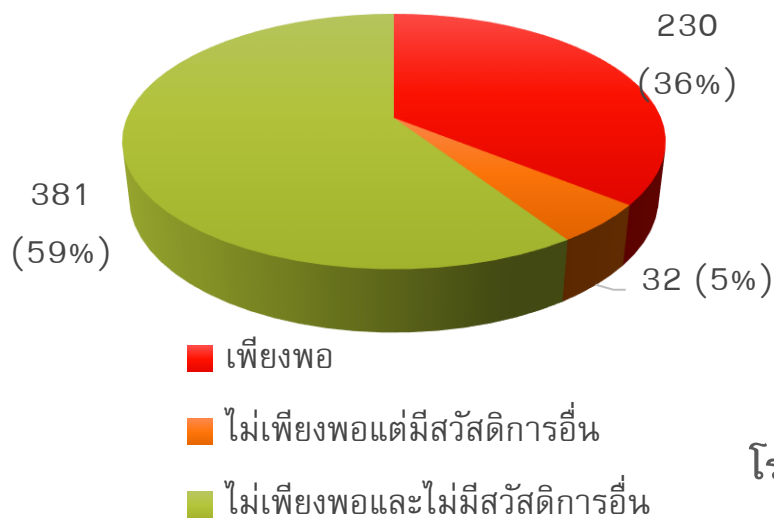


ผลสำรวจการจัดสวัสดิการด้านที่พัก โรงพยาบาลสังกัดกระทรวงสาธารณสุข

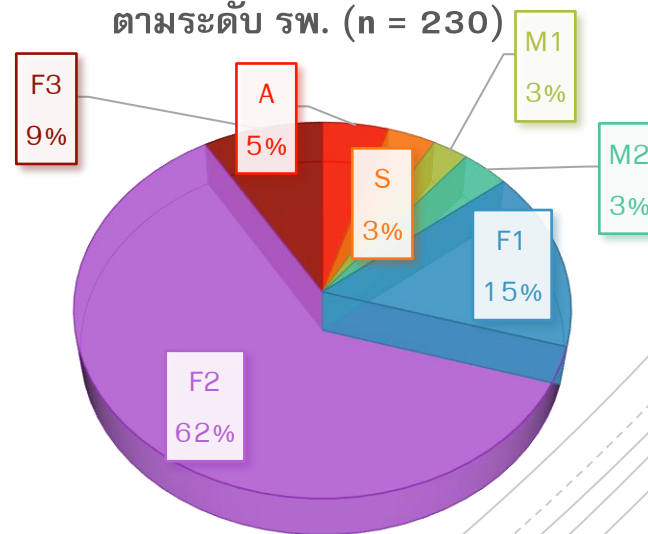
ได้รับข้อมูลจาก 643 รพ. (71.21% ของรพ. ทั้งหมด)

พบว่า
- 230 แห่งมีบ้านพักเพียงพอ (35.77% ของรพ.ที่สำรวจ)
- 381 แห่ง (59.25%) ที่ไม่เพียงพอและไม่มีการจัดสวัสดิการอื่นทดแทน

การจัดสวัสดิการด้านที่พัก (n = 643)



โรงพยาบาลที่มีสวัสดิการบ้านพักเพียงพอจำแนกตามระดับ รพ. (n = 230)

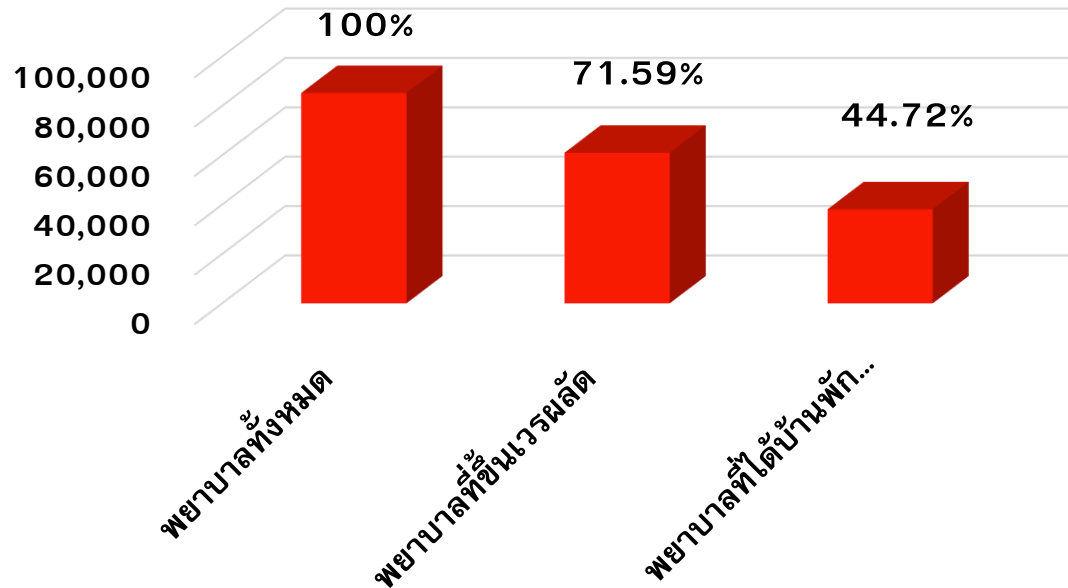


**ผลการสำรวจพยาบาล กสธ. เรื่องการจัดสรร
สวัสดิการที่พักรู้ ผู้ตอบแบบสอบถามจำนวน
85,209 คน (71% ของพยาบาล กสธ. ทั้งหมด)**

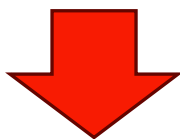
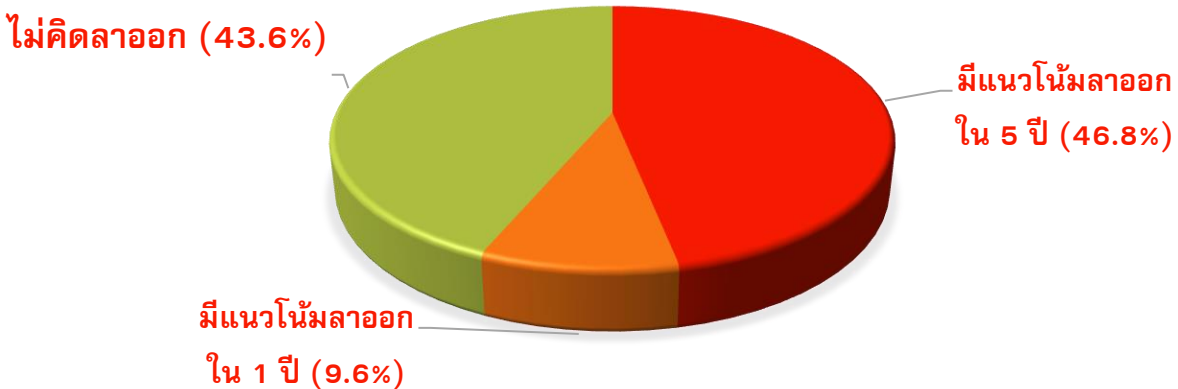
ผลการสำรวจพบว่า

- 71.59% ต้องขึ้นเวรผลัด
- 44.72% ที่ได้บ้านพักสวัสดิการ

**สัดส่วนพยาบาลที่ได้รับการจัดสรรสวัสดิการที่พักรู้
(n= 85,209)**



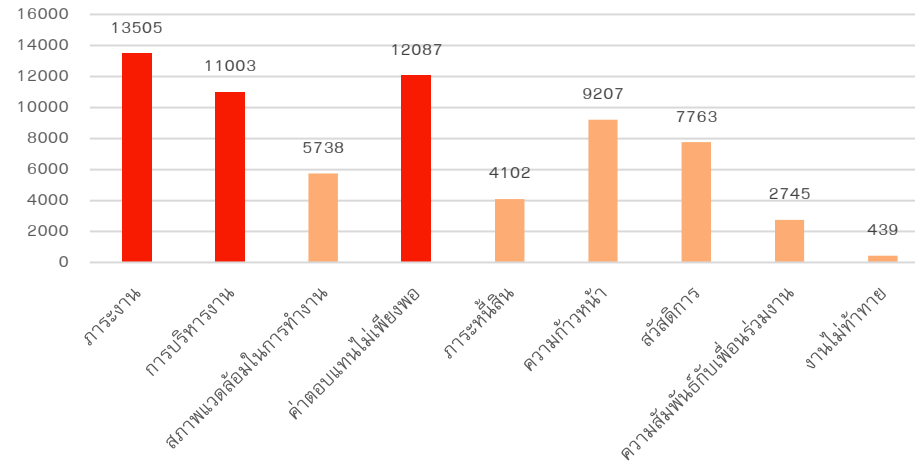
ผลการสำรวจพยาบาลสังกัด กสธ.เรื่อง ความลาออก จำนวนผู้ตอบแบบสอบถาม 29,767 คน (24.81%)



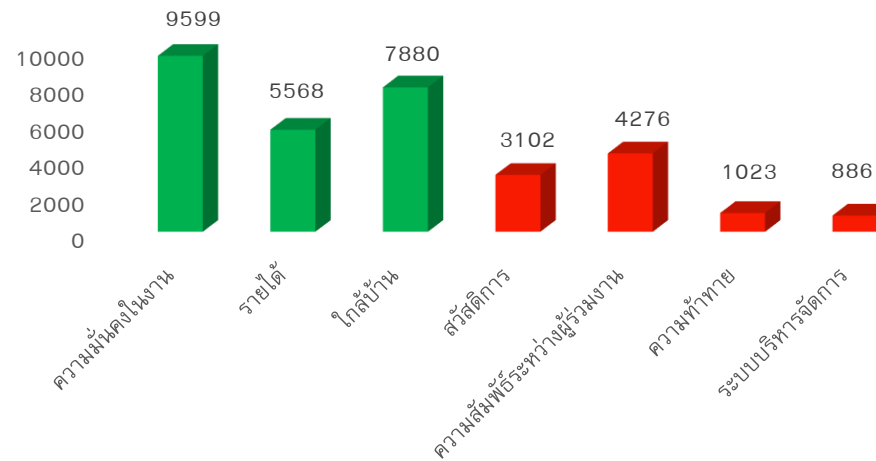
ภายหลังการปรับค่าตอบแทนและ
ความก้าวหน้า ความคิดเรื่องการลาออก
ลดลงจาก 46.8 % เป็น 21%

สรุปข้อมูล ณ วันที่ 8 มีนาคม 2567

ปัจจัยสนับสนุนการลาออก



ปัจจัยส่งเสริมความคงอยู่



ข้อเสนอเชิงนโยบาย

- เเร่งรัดการสร้างที่พักระบาดวิทยา หรือจัดสวัสดิการอื่นทดแทนให้กับพยาบาลโดยเฉพาะในกลุ่มที่ขึ้นเวรผลัด
- ขอเพิ่มกรอบการจ้างงานตำแหน่งผู้ช่วยพยาบาลในรพช.และเพิ่มสวัสดิการค่าตอบแทนสำหรับผู้ช่วยพยาบาลให้คงอยู่ในระบบ
- ขอให้มีการปรับเพิ่มเงิน พตส.

