

ธรรมนูญว่าด้วยระบบสุขภาพแห่งชาติ

๑. ความเป็นมา

ธรรมนูญว่าด้วยระบบสุขภาพแห่งชาติ เป็นเครื่องมือตามมาตรา ๔๖ - ๔๘ แห่งพระราชบัญญัติสุขภาพแห่งชาติ พ.ศ. ๒๕๕๐ ที่ระบุสาระสำคัญไว้ดังนี้

๑.๑ ใช้เป็นกรอบและแนวทางในการกำหนดนโยบาย ยุทธศาสตร์และการดำเนินงานด้านสุขภาพของประเทศ

๑.๒ ให้มีการทบทวนอย่างน้อยทุกห้าปี เพื่อให้มีความสอดคล้องเท่าทันต่อสถานการณ์ที่เปลี่ยนแปลงไป

๑.๓ เมื่อคณะรัฐมนตรีให้ความเห็นชอบแล้ว ให้ผูกพันหน่วยงานของรัฐและหน่วยงานอื่นที่เกี่ยวข้องที่จะต้องดำเนินการต่อไปตามอำนาจหน้าที่ของตน

ธรรมนูญว่าด้วยระบบสุขภาพแห่งชาติ ฉบับที่ ๓ พ.ศ. ๒๕๖๕ ซึ่งเป็นฉบับใช้อยู่ในปัจจุบัน ได้ผ่านความเห็นชอบโดยคณะรัฐมนตรี โดยวุฒิสภาและสภาผู้แทนราษฎร มีมติรับทราบ และได้ประกาศลงราชกิจจานุเบกษา แล้ว เมื่อวันที่ ๑๐ เมษายน พ.ศ. ๒๕๖๖

๒. การดำเนินงานที่สำคัญ (หลังจากการประกาศใช้ธรรมนูญว่าด้วยระบบสุขภาพแห่งชาติ)

ได้มีการขับเคลื่อนธรรมนูญว่าด้วยระบบสุขภาพแห่งชาติทั้งฉบับที่ ๑-๒ และ ฉบับที่ ๓ พ.ศ. ๒๕๖๕ โดยมีการนำไปใช้เป็นกรอบทิศทางและอ้างอิงในการจัดทำรายงานสถานการณ์ระบบสุขภาพไทย ตลอดจนหนุนเสริมการทำงานนโยบายสุขภาพกับหน่วยงาน/องค์กรต่างๆ ที่เกี่ยวข้อง รวมทั้งเป็นกรอบนโยบาย ยุทธศาสตร์ และกลยุทธ์การขับเคลื่อนระบบสุขภาพร่วมกับภาคียุทธศาสตร์ในส่วนกลางและในพื้นที่ในรูปแบบต่างๆ อาทิเช่น การจัดทำธรรมนูญสุขภาพพระสงฆ์แห่งชาติ การจัดทำธรรมนูญสุขภาพพื้นที่ การลงนามในบันทึกข้อตกลงความร่วมมือระหว่าง สข. กับกระทรวงมหาดไทย, สข. กับกระทรวงศึกษาธิการ และการลงนามในบันทึกข้อตกลงความร่วมมือระหว่างองค์กรภาคีสุขภาพ ๘ องค์กร กับสมาคม อบจ. แห่งประเทศไทย เพื่อให้เกิดความร่วมมือสานพลังบูรณาการนโยบายและยุทธศาสตร์ระบบสุขภาพร่วมกับองค์การบริหารส่วนจังหวัด โดยในการทำงานกับพื้นที่นี้ มีแนวทางการทำงาน ดังนี้

๒.๑ เป็นกรอบทิศทาง การอ้างอิงและพัฒนาประเด็นสำคัญสู่การเป็นวาระจังหวัดหรือวาระระดับชาติ: Learning City (สุราษฎร์ธานี) เศรษฐกิจกับสุขภาพ (ลำปาง) เบาหวาน (ร้อยเอ็ด) ฐานข้อมูลกลุ่มเปราะบาง (สงขลา)

๒.๒ เป็นกรอบทิศทาง การอ้างอิงในการจัดทำธรรมนูญสุขภาพ/ข้อตกลงร่วมในระดับพื้นที่: ธรรมนูญสุขภาพสถานศึกษา ธรรมนูญสุขภาพจังหวัด (ขอนแก่น) ธรรมนูญสุขภาพพัทธยา ธรรมนูญสุขภาพเขตต่างๆ ใน กทม.

๒.๓ เป็นกรอบทิศทาง การอ้างอิงในการจัดทำแผนยุทธศาสตร์สุขภาพของจังหวัด: ปัตตานี

๒.๔ เป็นกรอบทิศทาง การอ้างอิงในเรื่องการจัดการบริการสุขภาพและการดูแลตนเองนอกสถาน บริการฯ ตั้งแต่การสร้างเสริมไปจนถึงการฟื้นฟู ด้วยกระบวนการนโยบายสาธารณะที่ดี เกิดจากการมีส่วนร่วมของทุกภาคส่วน: ปทุมธานี พะเยา ภูเก็ต เชียงใหม่ สงขลา ลำปาง

๓. ข้อเสนอ

มีการนำธรรมนูญว่าด้วยระบบสุขภาพแห่งชาติมาขับเคลื่อนในรูปแบบต่างๆ ผ่านการทำงานกับองค์กรภาคีทั้งในส่วนกลางและท้องถิ่น ซึ่งจะช่วยหนุนเสริมการทำงานแบบการมีส่วนร่วม (Engagement) กับภาคส่วนต่างๆ โดยเฉพาะภาคประชาสังคมในแต่ละพื้นที่ เพื่อมุ่งสู่เป้าหมายของระบบสุขภาพที่เป็นธรรมร่วมกัน

ข้อมูลการขับเคลื่อนธรรมนูญสุขภาพพื้นที่

<https://app.powerbi.com/view?r=eyJrlojn2U2NWjODAtZTU0NC00NjlyLWI2NGUtMTcxNTZlMGJmYjBiIiwidCI6IjM3NjUyYWE3LWNjZGYtNDI0ZC04NTIyLTcyYmRhZmM4MTBhNiIsImMiOiJEwfO%3D%3D>



สำนักงานคณะกรรมการสุขภาพแห่งชาติ

การขับเคลื่อนงานธรรมนูญสุขภาพพื้นที่

ปี :

จังหวัด :

ชั้นตอน :

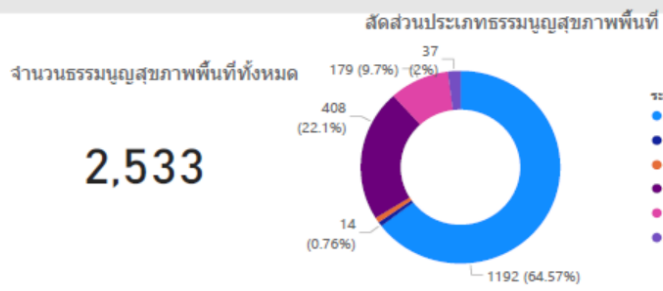
ประเภทธรรมนูญสุขภาพพื้นที่ :

อำเภอ :

ค้นหาชื่อธรรมนูญ :

ชื่อประเด็น :

ตำบล :



ปีงบประมาณ

ปีงบประมาณ	จำนวน
2562	882
2563	380
2564	460
2565	638
2566	167
2567	5
ผลรวม	2532

144

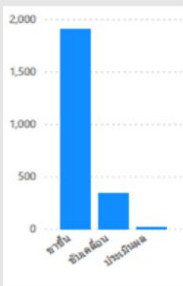
ธรรมนูญสุขภาพโรงเรียนพระปริยัติธรรม

55

ธรรมนูญสร้างวัฒนธรรมสุจริต

67

ธรรมนูญโรงเรียน



เขต

เขต	จำนวน
3	491
10	263
11	243
9	200
2	118
8	117
12	106
6	101
1	91
4	74
ผลรวม	2237

จังหวัด

จังหวัด	จำนวน
พิจิตร	
อุบลราชธานี	
สุราษฎร์ธานี	
นครศรีธรรมราช	
นครราชสีมา	
สกลนคร	
ชัยนาท	
พิษณุโลก	
สุรินทร์	
...	
ผลรวม	

190

ธรรมนูญสุขภาพรองรับสังคมสูงวัย

135

ธรรมนูญกระท่อม

25

ธรรมนูญรับมือโควิด-19

ชื่อธรรมนูญ, ประเภท, ตำบล/แขวง, อำเภอ/เขต และ จังหวัด โดย ประเด็น, LAT และ Long

ชื่อธรรมนูญ	เอกสารแนบ
ธรรมนูญรับมือโควิด-19 ตำบลปิ่นตอ ๑.ควนขนุน จ.พัทลุง	
ธรรมนูญการดูแลสุขภาพผู้สูงอายุ เทศบาลตำบลหนองจิก อ.ทลิ่งจิก จ.ปัตตานี	
ธรรมนูญสุขภาพผู้สูงอายุโควิด	
ธรรมนูญสุขภาพเพื่อรองรับสังคมสูงวัยตำบลหาดชลาศัย	
ธรรมนูญสุขภาพโรงเรียนพระปริยัติธรรม แผนกสามัญศึกษา เขต 9	
ธรรมนูญสุขภาพโรงเรียนพระปริยัติธรรม แผนกสามัญศึกษา เขต 8	
ธรรมนูญสุขภาพโรงเรียนพระปริยัติธรรม แผนกสามัญศึกษา เขต 7	
ธรรมนูญสุขภาพโรงเรียนพระปริยัติธรรม แผนกสามัญศึกษา เขต 6	
ธรรมนูญสุขภาพโรงเรียนพระปริยัติธรรม แผนกสามัญศึกษา เขต 5	
ธรรมนูญสุขภาพโรงเรียนพระปริยัติธรรม แผนกสามัญศึกษา เขต 4	
ธรรมนูญสุขภาพโรงเรียนพระปริยัติธรรม แผนกสามัญศึกษา เขต 3	
ธรรมนูญสุขภาพโรงเรียนพระปริยัติธรรม แผนกสามัญศึกษา เขต 2	
ธรรมนูญสุขภาพโรงเรียนพระปริยัติธรรม แผนกสามัญศึกษา เขต 14	
ธรรมนูญสุขภาพโรงเรียนพระปริยัติธรรม แผนกสามัญศึกษา เขต 13	
ธรรมนูญสุขภาพโรงเรียนพระปริยัติธรรม แผนกสามัญศึกษา เขต 12	
ธรรมนูญสุขภาพโรงเรียนพระปริยัติธรรม แผนกสามัญศึกษา เขต 11	
ธรรมนูญสุขภาพโรงเรียนพระปริยัติธรรม แผนกสามัญศึกษา เขต 10	
ธรรมนูญสุขภาพโรงเรียนพระปริยัติธรรม แผนกสามัญศึกษา เขต 1	